



# Průkaz energetické náročnosti budovy

vydaný podle zákona č. 406/2000 Sb. o hospodaření energií vyhlášky č. 264/2020 Sb. o energetické náročnosti budov ve znění pozdějších předpisů

---

## POLYFUNKČNÍ SOUBOR TESLA

### HLOUBĚTÍN – Objekt AC

Poděbradská --/-198 00, Praha  
katastrální území Hloubětín [731234]  
parc. č. 1705/1; 1705/11; 1720/2;  
1720/13; 1720/14



### Energetický specialista

Ing. Michal Bárta

Číslo oprávnění: 1775

**Evidenční číslo 310017.0**

### Datum vydání

7.10.2020

### Verze dokumentu

Průkaz energetické náročnosti budovy s názvem "POLYFUNKČNÍ SOUBOR TESLA HLOUBĚTÍN - Bytový dům - Blok I - Objekt AC" na základě dokumentace pro vydání společného povolení s datem 12/2019. Samostatné zpracování průkazu pro dílčí část stavebního objektu v souladu s požadavky zákona č. 406/2000 Sb., ve znění pozdějších předpisů. Aktualizace průkazu energetické náročnosti budovy v souladu s vyhl. 264/2020 Sb.

# PRŮKAZ ENERGETICKÉ NÁROČNOSTI BUDOVY

vydaný podle zákona č. 406/2000 Sb., o hospodaření energií, a vyhlášky č. 264/2020 Sb., o energetické náročnosti budov

Ulice, číslo: Poděbradská, -- / --

PSČ, místo: 198 00, Praha

K.ú., parcelní č.: Hloubětín (731234), 1705/1; 1705/11; 1720/2; ...

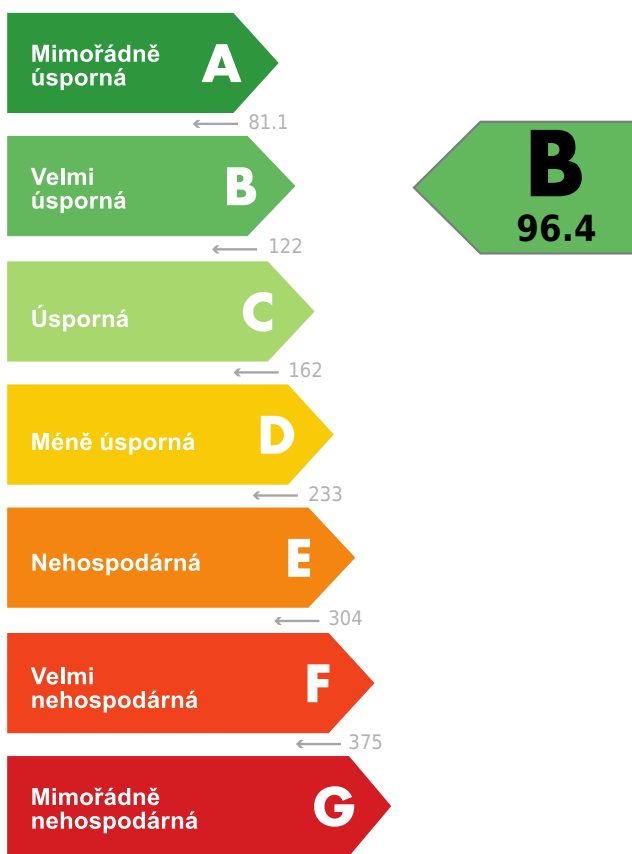
Typ budovy: Bytový dům

Celková energeticky vztažná plocha: 19191 m<sup>2</sup>



## KLASIFIKAČNÍ TŘÍDA

Primární energie z neobnovitelných zdrojů  
kWh/(m<sup>2</sup>·rok)



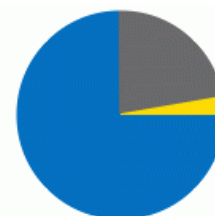
Požadavky pro výstavbu  
nové budovy do 31.12.2021

jsou **SPLNĚNY**

## ROZDĚLENÍ DODANÉ ENERGIE

MWh/rok

■ účinná SZT OZE ≤ 80%: 1104.3  
■ elektřina: 329.2  
■ Energie okolního prostředí: 39.9



## UKAZATELE ENERGETICKÉ NÁROČNOSTI

	Průměrný součinitel prostupu tepla budovy	0.43 W/(m <sup>2</sup> ·K)	C
	Měrná potřeba tepla na vytápění	18.8 kWh/(m <sup>2</sup> ·rok)	
	<b>Celková dodaná energie</b>	<b>76.8 kWh/(m<sup>2</sup>·rok)</b>	<b>A</b>
	Vytápění	26.7 kWh/(m <sup>2</sup> ·rok)	A
	Chlazení	0.90 kWh/(m <sup>2</sup> ·rok)	-
	Nucené větrání	7.17 kWh/(m <sup>2</sup> ·rok)	C
	Úprava vlhkosti		-
	Příprava teplé vody	36.3 kWh/(m <sup>2</sup> ·rok)	C
	Osvětlení	5.77 kWh/(m <sup>2</sup> ·rok)	C

Energetický specialista: Ing. Michal Bárta

Osvědčení č.: 1775

Kontakt: barta@central-group.cz

Ev. č. průkazu: 310017.0

Vyhotoveno dne: 7.10.2020

Podpis:

# Průkaz energetické náročnosti budovy

vydaný podle zákona č. 406/2000 Sb. o hospodaření energií vyhlášky č. 264/2020 Sb. o energetické náročnosti budov ve znění pozdějších předpisů

## POLYFUNKČNÍ SOUBOR TESLA

### HLOUBĚTÍN - Objekt B

Poděbradská --/198 00, Praha  
katastrální území Hloubětín [731234]  
parc. č. 1705/1; 1705/13; 1705/14



### Energetický specialista

Ing. Michal Bárta

Číslo oprávnění: 1775

Evidenční číslo 310181.0

### Datum vydání

7.10.2020

### Verze dokumentu

Průkaz energetické náročnosti budovy s názvem "POLYFUNKČNÍ SOUBOR TESLA HLOUBĚTÍN - Blok I - Objekt B" na základě dokumentace pro vydání společného povolení s datem 12/2019. Samostatné zpracování průkazu pro dílčí sekci objektu v souladu s požadavky zákona č. 406/2000 Sb., ve znění pozdějších předpisů. Aktualizace průkazu energetické náročnosti budovy v souladu s vyhl. 264/2020 Sb.

# PRŮKAZ ENERGETICKÉ NÁROČNOSTI BUDOVY

vydaný podle zákona č. 406/2000 Sb., o hospodaření energií, a vyhlášky č. 264/2020 Sb., o energetické náročnosti budov

Ulice, číslo: Poděbradská, -- / --

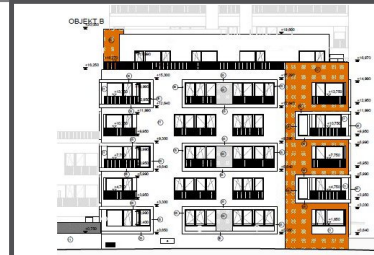
PSČ, místo: 198 00, Praha

K.ú., parcelní č.: Hloubětín (731234), 1705/1; 1705/13; 1705/14

Typ budovy: Bytový dům

Celková energeticky vztažná plocha: 3289

m<sup>2</sup>



## KLASIFIKAČNÍ TŘÍDA

Primární energie z neobnovitelných zdrojů  
kWh/(m<sup>2</sup>·rok)



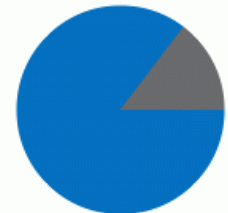
Požadavky pro výstavbu  
nové budovy do 31.12.2021

jsou **SPLNĚNY**

## ROZDĚLENÍ DODANÉ ENERGIE

MWh/rok

■ účinná SZT OZE ≤ 80%: 185.7  
■ elektřina: 31.8



## UKAZATELE ENERGETICKÉ NÁROČNOSTI

	Průměrný součinitel prostupu tepla budovy	0.40 W/(m <sup>2</sup> ·K)	<b>B</b>
	Měrná potřeba tepla na vytápění	18.0 kWh/(m <sup>2</sup> ·rok)	
	<b>Celková dodaná energie</b>	<b>66.1 kWh/(m<sup>2</sup>·rok)</b>	<b>A</b>
	Vytápění	25.4 kWh/(m <sup>2</sup> ·rok)	<b>A</b>
	Chlazení	0.25 kWh/(m <sup>2</sup> ·rok)	-
	Nucené větrání	3.68 kWh/(m <sup>2</sup> ·rok)	<b>C</b>
	Úprava vlhkosti	-	
	Příprava teplé vody	32.2 kWh/(m <sup>2</sup> ·rok)	<b>C</b>
	Osvětlení	4.68 kWh/(m <sup>2</sup> ·rok)	<b>C</b>

Energetický specialista: Ing. Michal Bárta

Osvědčení č.: 1775

Kontakt: barta@central-group.cz

Ev. č. průkazu: 310181.0

Vyhotoveno dne: 7.10.2020

Podpis:

# Průkaz energetické náročnosti budovy

vydaný podle zákona č. 406/2000 Sb. o hospodaření energií vyhlášky č. 264/2020 Sb. o energetické náročnosti budov ve znění pozdějších předpisů

---

## POLYFUNKČNÍ SOUBOR TESLA

### HLOUBĚTÍN - Objekt D

Poděbradská --/-198 00, Praha

katastrální území Hloubětín [731234]

parc. č. 1705/1; 1718/11



### Energetický specialista

Ing. Michal Bárta

Číslo oprávnění: 1775

**Evidenční číslo 310183.0**

### Datum vydání

7.10.2020

### Verze dokumentu

Průkaz energetické náročnosti budovy s názvem "POLYFUNKČNÍ SOUBOR TESLA HLOUBĚTÍN - Bytový dům - Blok I - Objekt D" na základě dokumentace pro vydání společného povolení s datem 12/2019. Samostatné zpracování průkazu pro dílčí část stavebního objektu v souladu s požadavky zákona č. 406/2000 Sb., ve znění pozdějších předpisů. Aktualizace průkazu energetické náročnosti budovy v souladu s vyhl. 264/2020 Sb.

# PRŮKAZ ENERGETICKÉ NÁROČNOSTI BUDOVY

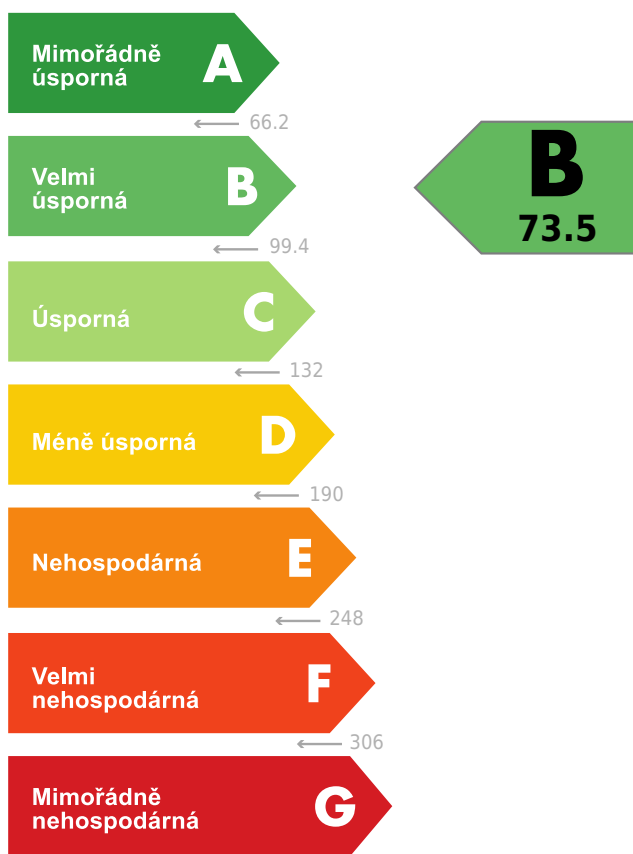
vydaný podle zákona č. 406/2000 Sb., o hospodaření energií, a vyhlášky č. 264/2020 Sb., o energetické náročnosti budov

Ulice, číslo: Poděbradská, -- / --  
 PSČ, místo: 198 00, Praha  
 K.ú., parcelní č.: Hloubětín (731234), 1705/1; 1718/11  
 Typ budovy: Bytový dům  
 Celková energeticky vztažná plocha: 4733 m<sup>2</sup>



## KLASIFIKAČNÍ TŘÍDA

Primární energie z neobnovitelných zdrojů  
kWh/(m<sup>2</sup>·rok)



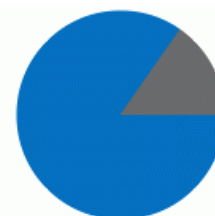
Požadavky pro výstavbu  
nové budovy do 31.12.2021

jsou SPLNĚNY

## ROZDĚLENÍ DODANÉ ENERGIE

MWh/rok

■ účinná SZT OZE ≤ 80%: 254.2  
 ■ elektřina: 45.9



## UKAZATELE ENERGETICKÉ NÁROČNOSTI

	Průměrný součinitel prostupu tepla budovy	0.44 W/(m <sup>2</sup> ·K)	C
	Měrná potřeba tepla na vytápění	20.7 kWh/(m <sup>2</sup> ·rok)	
	<b>Celková dodaná energie</b>	<b>63.4 kWh/(m<sup>2</sup>·rok)</b>	<b>A</b>
	Vytápění	28.8 kWh/(m <sup>2</sup> ·rok)	A
	Chlazení	0.24 kWh/(m <sup>2</sup> ·rok)	-
	Nucené větrání	3.69 kWh/(m <sup>2</sup> ·rok)	C
	Úprava vlhkosti		-
	Příprava teplé vody	26.0 kWh/(m <sup>2</sup> ·rok)	C
	Osvětlení	4.69 kWh/(m <sup>2</sup> ·rok)	C

Energetický specialista: Ing. Michal Bárta  
 Osvědčení č.: 1775  
 Kontakt: barta@central-group.cz

Ev. č. průkazu: 310183.0  
 Vyhотовeno dne: 7.10.2020  
 Podpis: