

PRŮKAZ ENERGETICKÉ NÁROČNOSTI BUDOVY

vydaný podľa zákona č. 406/2000 Sb., o hospodárení energií, a vyhlášky č. 78/2013 Sb., o energetické náročnosti budov

Ulice, číslo: **Lucinková 583, k.ú. 731722,**

p.č. 8/21

PSC, místo: **19800, Praha 9**

Typ budovy: **Bytový dům**

Plocha obálky budovy: **1502.21**

m²

Objemový faktor tvaru A/V: **0.55**

m²/m³

Celková energeticky vztažná plocha: **909.03**

m²

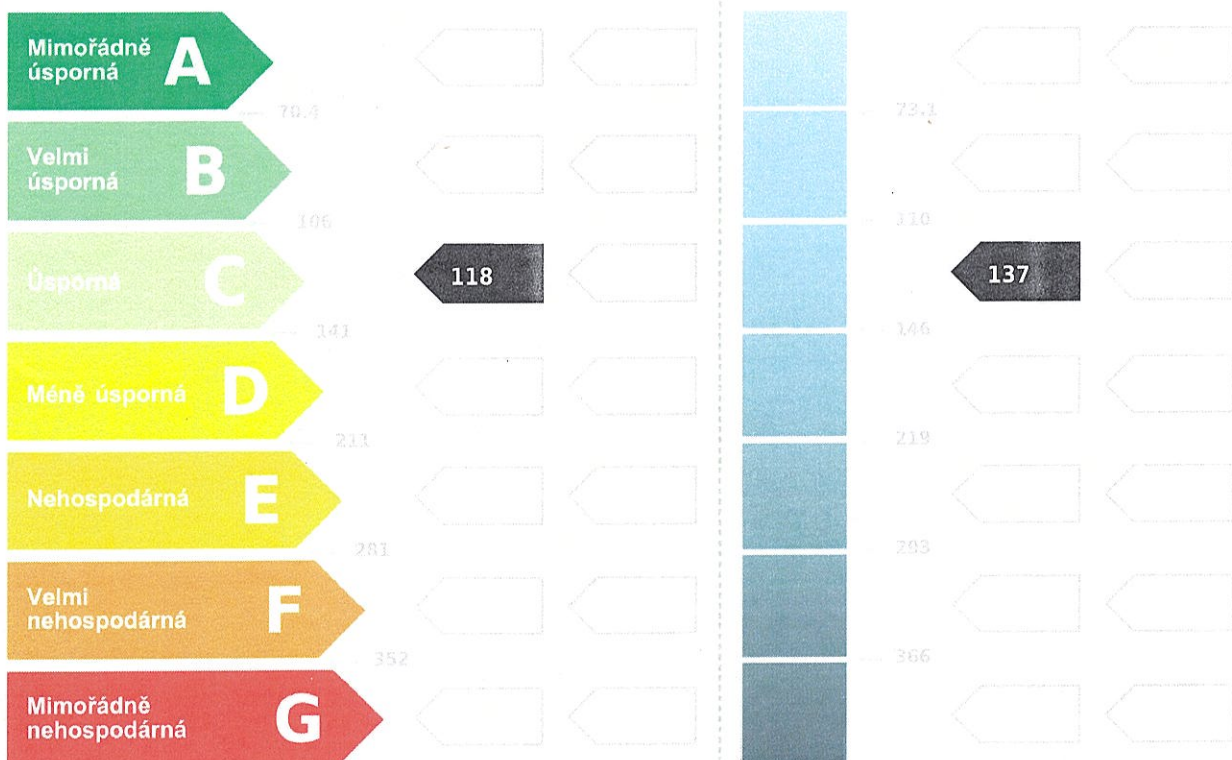


ENERGETICKÁ NÁROČNOST BUDOVY

Celková dodaná energie
(Energie na vstupu do budovy)

Neobnovitelná primární energie
(Vliv provozu budovy na životní prostředí)

Měrné hodnoty kWh/(m²·rok)



Hodnoty pro celou budovu
MWh/rok

107.6

124.7

DOPORUČENÁ OPATŘENÍ

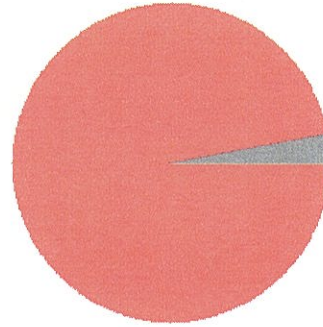
Opatření pro	Stanovena
Vnější stěny:	
Okna a dveře:	
Střechu:	
Podlahu:	
Vytápění:	
Chlazení/klimatizaci:	
Větrání:	
Přípravu teplé vody:	
Osvětlení:	
Jiné:	

Popis opatření je v protokolu průkazu a vyhodnocení jejich dopadu na energetickou náročnost je znázorněno šipkou

Doporučení

PODÍL ENERGO NOSITELŮ NA DODANÉ ENERGII

Hodnoty pro celou budovu [MWh/rok]



■ zemní plyn: 99.44
■ elektrická energie: 0.56

UKAZATELE ENERGETICKÉ NÁROČNOSTI BUDOVY

	Obálka budovy	Vytápění	Chlazení	Větrání	Úprava vlhkosti	Teplá voda	Osvětlení
	U_{em} W/(m ² ·K)	Dílčí dodané energie			Měrné hodnoty kWh/(m ² ·rok)		
A							
B							
C		86.0				29.2	3.2
D	0.43						
E							
F							
G							
Hodnoty pro celou budovu		78.2				26.5	2.9
	MWh/rok						

Zpracovatel: **Ing. Klícha Jan**
Kontakt: **Sadová 43, 35703, Svatava**
731937233 / klichajan@volny.cz

Osvědčení č.: **1565**
Vyhотовeno dne: **20.3.2017**
Podpis: