

# PRŮKAZ ENERGETICKÉ NÁROČNOSTI BUDOVY

vydaný podle zákona č. 406/2000 Sb., o hospodaření energií, a vyhlášky č. 264/2020 Sb., o energetické náročnosti budov

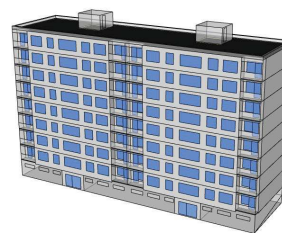
Ulice, č.p./č.o.: Okružní 4723, 4724

PSČ, obec: 76005 Zlín

K.ú., parcelní č.: Zlín [635561], st. 6927

Typ budovy: Bytový dům

Celková energeticky vztažná plocha: 3828,4 m<sup>2</sup>



## KLASIFIKAČNÍ TŘÍDA

Primární energie z neobnovitelných zdrojů  
kWh/(m<sup>2</sup>.rok)

Mimořádně  
úsporná

A

← 50

Velmi  
úsporná

B

← 76

Úsporná

C

← 101

Méně úsporná

D

← 145

Nehospodárna

E

← 189

Velmi  
nehospodárna

F

← 233

Mimořádně  
nehospodárna

G

**B**  
62

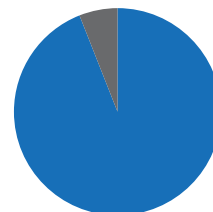
Požadavky pro změnu  
dokončené budovy

jsou SPLNĚNY

## ROZDĚLENÍ DODANÉ ENERGIE

MWh/rok

- Účinná SZTE s OZE < 80% - 282,0 (94 %)
- Elektrina - 19,4 (6 %)



## UKAZATELE ENERGETICKÉ NÁROČNOSTI



Průměrný součinitel  
prostupe tepla budovy

0,54 W/(m<sup>2</sup>.K)

D



Měrná potřeba tepla  
na vytápění

40 kWh/(m<sup>2</sup>.rok)



Celková dodaná energie

79 kWh/(m<sup>2</sup>.rok)

C



Vytápění

51 kWh/(m<sup>2</sup>.rok)

C



Chlazení

-



Nucené větrání

-



Úprava vlhkosti

-



Příprava teplé vody

23 kWh/(m<sup>2</sup>.rok)

C



Osvětlení

5 kWh/(m<sup>2</sup>.rok)

D

Energetický specialista: Ing. Jiří Cihlár

Osvědčení č.: 0997

Kontakt:

Ev. č. průkazu: 689896.0

Vyhotoveno dne: 05.02.2025

Podpis:

