

PRŮKAZ ENERGETICKÉ NÁROČNOSTI BUDOVY

vydaný podle zákona č. 406/2000 Sb., o hospodaření energií, a vyhlášky č. 264/2020 Sb., o energetické náročnosti budov

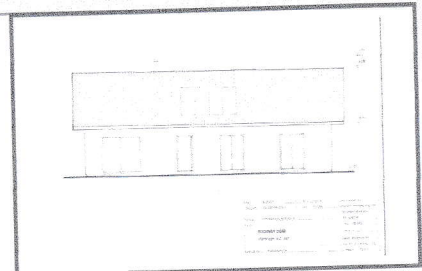
Ulice, č.p./č.o.:

PSČ, obec: Všeštiny [535311]

K.ú., parcelní č.: Všeštiny u Veltrus [787451], 432

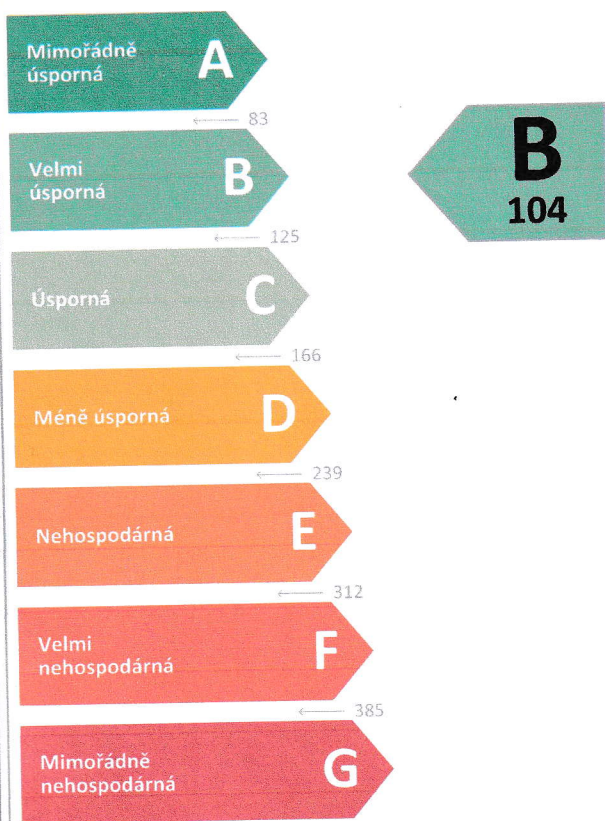
Typ budovy: Rodinný dům

Celková energeticky vztažná plocha: 150,4 m²



KLASIFIKAČNÍ TŘÍDA

Primární energie z neobnovitelných zdrojů
kWh/(m².rok)

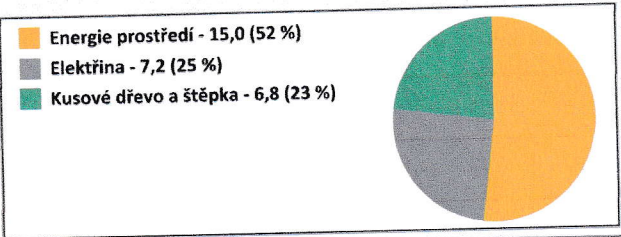


Požadavky pro výstavbu nové budovy od 1.1.2022

jsou **SPLNĚNY**

ROZDĚLENÍ DODANÉ ENERGIE

MWh/rok



UKAZATELE ENERGETICKÉ NÁROČNOSTI

Průměrný součinitel prostupu tepla budovy	0,25 W/(m ² .K)	B
Měrná potřeba tepla na vytápění	121 kWh/(m ² .rok)	
Celková dodaná energie	193 kWh/(m ² .rok)	B
Vytápění	172 kWh/(m ² .rok)	B
Chlazení	-	
Nucené větrání	-	
Úprava vlhkosti	-	
Příprava teplé vody	18 kWh/(m ² .rok)	A
Osvětlení	3 kWh/(m ² .rok)	A

Energetický specialista: Vít Králíček

Osvědčení č.: 0373

Kontakt: vit.kralicek@email.cz

Ověřená projektová dokumentace
ze dne 10. 11. 2023

Číslo: M.Ú.P. 3329/2023/12

Ev. č. průkazu: 529784.0

Vyhotoveno dne: 12.09.2023

Podpis:

Městský úřad Veltrusy
odbor výstavby a územního plánování
Palačského 9, 277 45 Veltrusy
www.veltrus.cz