

PRŮKAZ ENERGETICKÉ NÁROČNOSTI BUDOVY

vydaný podle zákona č. 406/2000 Sb., o hospodaření s energií, a vyhlášky č. 264/2020 Sb., o energetické náročnosti budov

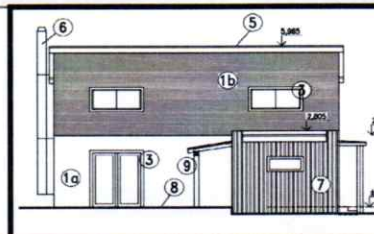
Ulice, číslo: parc. č. 2802/8, k.ú. Nová Ves nad Popelkou

PSC, obce: 512 71 Nová Ves nad Popelkou

K.ú., parcelní č.: Nová Ves nad Popelkou, 2802/8

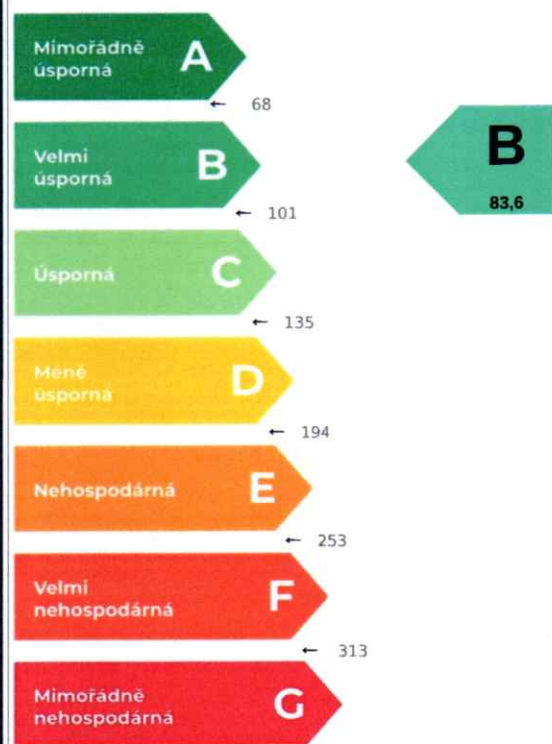
Typ budovy: Rodinné domy

Celková energetický vztažná plocha: 101 m²



KLASIFIKAČNÍ TŘÍDA

Primární energie z neobnovitelných zdrojů
kWh/(m².rok)

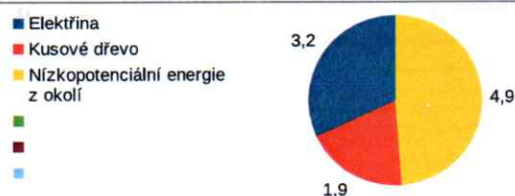


Požadavky pro výstavbu nové budovy od 1.1.2022

jsou SPLNĚNY

ROZDĚLENÍ DODANÉ ENERGIE

MWh/rok



UKAZATELE ENERGETICKÉ NÁROČNOSTI

	Průměrný součinitele prostupu tepla budovy	0,22 W/(m ² .K)	B
	Měrná potřeba tepla na vytápění	56,5 kWh/(m ² .rok)	
	Celková dodaná energie	98,6 kWh/(m ² .rok)	B
	Vytápění	73,9 kWh/(m ² .rok)	B
	Chlazení	0,0 kWh/(m ² .rok)	
	Nucené větrání	0,0 kWh/(m ² .rok)	
	Úprava vlhkosti	0,0 kWh/(m ² .rok)	
	Příprava teplé vody	22,2 kWh/(m ² .rok)	C
	Osvětlení	2,5 kWh/(m ² .rok)	A

Energetický specialista: Ing. Bruno Vallance

Osvědčení č.: 093

Kontakt: vallance@oekoplan.cz

Ev. č. průkazu: 475 727.0

Vyhotoveno dne: 11. leden 2023

Podpis:

