

# PRŮKAZ ENERGETICKÉ NÁROČNOSTI BUDOVY

vydaný podle zákona č. 406/2000 Sb., o hospodaření energií, a vyhlášky č. 264/2020 Sb., o energetické náročnosti budov

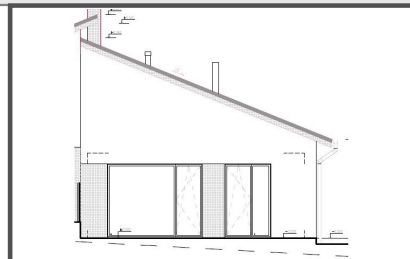
Ulice, číslo: parc. 1693/5, 1693/6

PSČ, místo: 259 01, Olbramovice

K.ú., parcelní č.: Olbramovice u Votic (709875), 1693/5, 1693/6

Typ budovy: Rodinný dům

Celková energeticky vztažná plocha: 117 m<sup>2</sup>



## KLASIFIKAČNÍ TŘÍDA

Primární energie z neobnovitelných zdrojů  
kWh/(m<sup>2</sup>·rok)



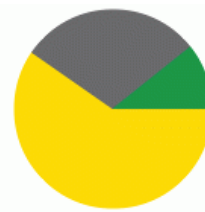
Požadavky pro výstavbu nové budovy do 31.12.2021

jsou **SPLNĚNY**

## ROZDĚLENÍ DODANÉ ENERGIE

MWh/rok

■ energie okolního prostředí: 9.3  
■ elektřina: 4.6  
■ kusové dřevo, dřevní stěpka: 1.7



## UKAZATELE ENERGETICKÉ NÁROČNOSTI

Průměrný součinitel prostupu tepla budovy	0.26 W/(m <sup>2</sup> ·K)	<b>C</b>
Měrná potřeba tepla na vytápění	76.1 kWh/(m <sup>2</sup> ·rok)	
<b>Celková dodaná energie</b>	<b>133</b> kWh/(m <sup>2</sup> ·rok)	<b>B</b>
Vytápění	106 kWh/(m <sup>2</sup> ·rok)	<b>B</b>
Chlazení	-	
Nucené větrání	-	
Úprava vlhkosti	-	
Příprava teplé vody	23.6 kWh/(m <sup>2</sup> ·rok)	<b>A</b>
Osvětlení	4.13 kWh/(m <sup>2</sup> ·rok)	<b>C</b>

Energetický specialista: Ing. Markéta Pavlová

Osvědčení č.: 1712

Kontakt: tzb-energ@seznam.cz

Ev. č. průkazu: 437355.0

Vyhotoveno dne: 01.06.2022

Podpis: