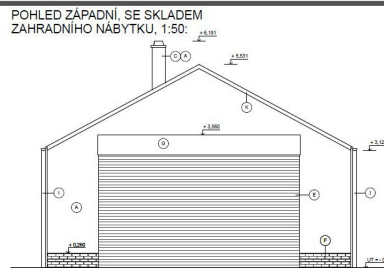


# PRŮKAZ ENERGETICKÉ NÁROČNOSTI BUDOVY

vydaný podle zákona č. 406/2000 Sb., o hospodaření energií, a vyhlášky č. 264/2020 Sb., o energetické náročnosti budov

Ulice, číslo: Morušová, parc. 1760/32  
PSC, místo: 38701, Volyně  
K.ú., parcelní č.: Volyně (784958), 1760/32  
Typ budovy: Rodinný dům  
Celková energeticky vztažná plocha: 148

m<sup>2</sup>



## KLASIFIKAČNÍ TŘÍDA

Primární energie z neobnovitelných zdrojů  
kWh/(m<sup>2</sup>·rok)



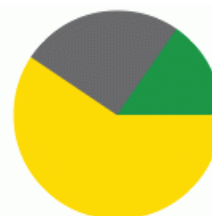
Požadavky pro výstavbu nové budovy od 1.1.2022

jsou SPLNĚNY

## ROZDĚLENÍ DODANÉ ENERGIE

MWh/rok

■ energie okolního prostředí: 7.1  
■ elektřina: 3  
■ kusové dřevo, dřevní štěpka: 1.8



## UKAZATELE ENERGETICKÉ NÁROČNOSTI

Průměrný součinitel prostupu tepla budovy	0.20 W/(m <sup>2</sup> ·K)	A
Měrná potřeba tepla na vytápění	41.3 kWh/(m <sup>2</sup> ·rok)	
<b>Celková dodaná energie</b>	<b>80.4 kWh/(m<sup>2</sup>·rok)</b>	<b>A</b>
Vytápění	52.5 kWh/(m <sup>2</sup> ·rok)	A
Chlazení	-	
Nucené větrání	1.62 kWh/(m <sup>2</sup> ·rok)	A
Úprava vlhkosti	-	
Příprava teplé vody	24.6 kWh/(m <sup>2</sup> ·rok)	C
Osvětlení	1.66 kWh/(m <sup>2</sup> ·rok)	A

Energetický specialista: Ing. Milan Koukal  
Osvědčení č.: 1615  
Kontakt: milan.koukal@centrum.cz

Ev. č. průkazu: 082021  
Vyhотовeno dne: 19.10.2023  
Podpis: