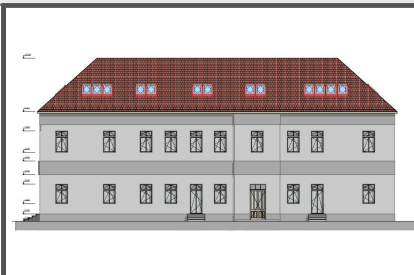


# PRŮKAZ ENERGETICKÉ NÁROČNOSTI BUDOVY

vydaný podle zákona č. 406/2000 Sb., o hospodaření energií, a vyhlášky č. 264/2020 Sb., o energetické náročnosti budov

Ulice, číslo: parc. st. 103  
PSČ, místo: Hostovlice  
K.ú., parcelní č.: Hostovlice u Čáslavi (646008), st. 103  
Typ budovy: Bytový dům  
Celková energeticky vztázná plocha: 1305 m<sup>2</sup>



## KLASIFIKAČNÍ TŘÍDA

Primární energie z neobnovitelných zdrojů  
kWh/(m<sup>2</sup>·rok)



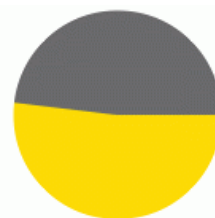
Požadavky pro změnu dokončené budovy

jsou SPLNĚNY

## ROZDĚLENÍ DODANÉ ENERGIE

MWh/rok

■ energie okolního prostředí: 79.9  
■ elektřina: 74.1



## UKAZATELE ENERGETICKÉ NÁROČNOSTI

Průměrný součinitel prostupu tepla budovy	0.30 W/(m <sup>2</sup> ·K)	
Měrná potřeba tepla na vytápění	62.4 kWh/(m <sup>2</sup> ·rok)	
<b>Celková dodaná energie</b>	<b>118 kWh/(m<sup>2</sup>·rok)</b>	
Vytápění	84.8 kWh/(m <sup>2</sup> ·rok)	
Chlazení	-	
Nucené větrání	-	
Úprava vlhkosti	-	
Příprava teplé vody	28.6 kWh/(m <sup>2</sup> ·rok)	
Osvětlení	4.68 kWh/(m <sup>2</sup> ·rok)	

Energetický specialista: Ing. Michala Davidová

Osvědčení č.: MPO-1341

Kontakt: info@enerco.cz



Ev. č. průkazu: 643997.0

Vyhotoveno dne: 14.10.2024

Podpis: