



PRŮKAZ ENERGETICKÉ NÁROČNOSTI BUDOVY

vydaný podle zákona č. 406/2000 Sb. o hospodaření energií
vyhlášky č. 222/2024 Sb. o energetické náročnosti budov



Bytový dům

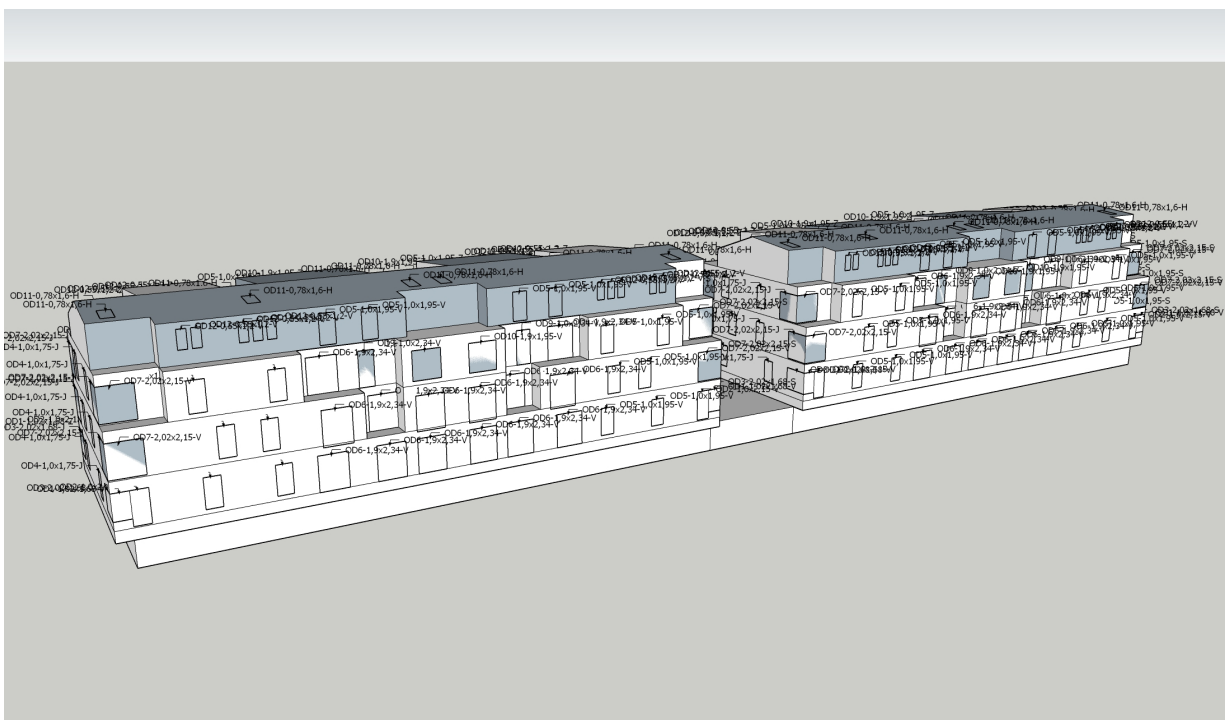
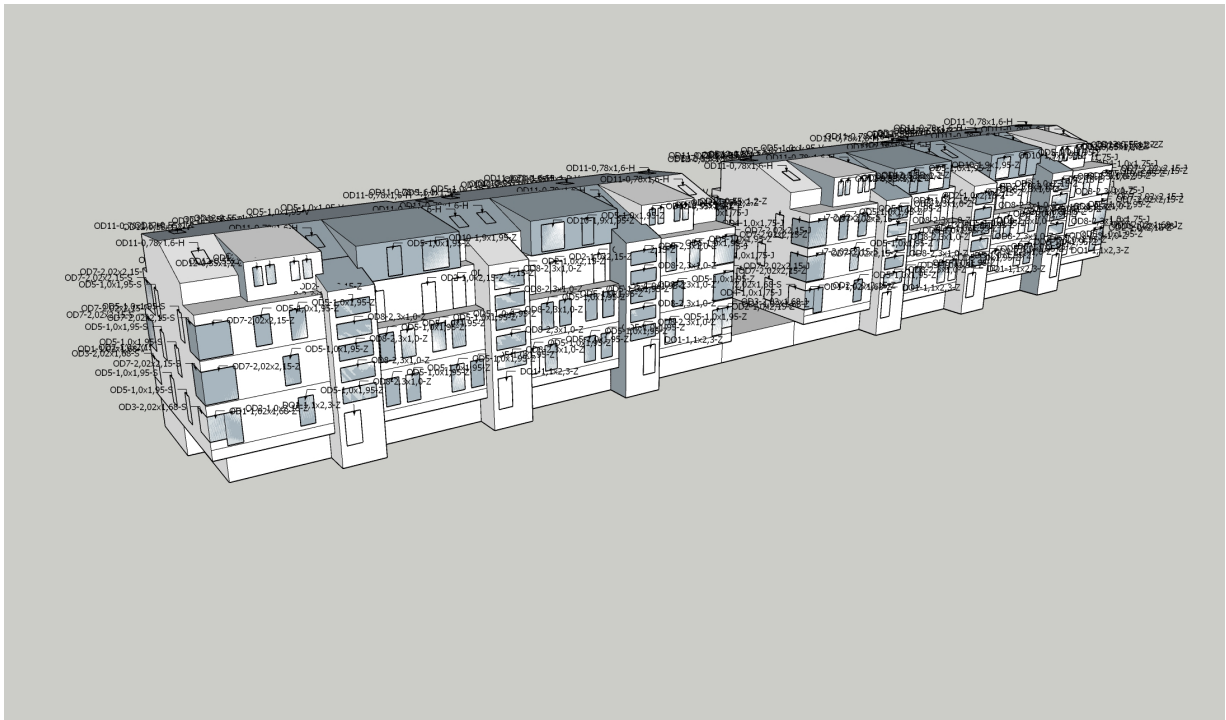
Rudná [531723], Obchodní 1318/1a, 1318/1b, 1318/1c, 1318/1d,
1318/1e, 1318/1f, k.ú.:Hořelice [743321], parc. č.:st. 922

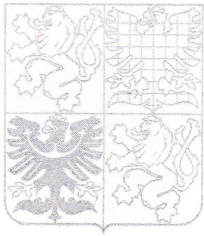


- Energetický specialista:
Ing. arch. Petr Kvasnička
MPO č. oprávnění: 1382
- Vedeno pod č. zakázky:
24-1019-KL-KK
- Spolupráce na dokumentu:
Ing. Jan Kvasnička
Ing. Kristýna Kakešová
- ENEX:
651414.0



Energetický model





MINISTERSTVO
PRŮMYSLU A OBCHODU

MINISTERSTVO PRŮMYSLU A OBCHODU
Na Františku 32, 110 15 Praha 1

Ing. Arch. Petr Kvasnička

r. č. 841202/1805

je oprávněn

zpracovávat průkazy energetické náročnosti budovy

s platností od 25.8.2014

~~~~~

~~~~~

~~~~~

podle zákona č. 406/2000 Sb., o hospodaření energií ve znění pozdějších předpisů.

**Číslo oprávnění: 1382**

V Praze dne 5. září 2014

  
**Ing. Pavel Šolc**

náměstek ministra průmyslu a obchodu



# PRŮKAZ ENERGETICKÉ NÁROČNOSTI BUDOVY

vydaný podle zákona č. 406/2000 Sb., o hospodaření energií, a vyhlášky č. 264/2020 Sb., o energetické náročnosti budov

Ulice, č.p./č.o.: Obchodní 1318/1a-1f

PSC, obec: 25219 Rudná

K.ú., parcelní č.: Hořelice [743321], st. 922

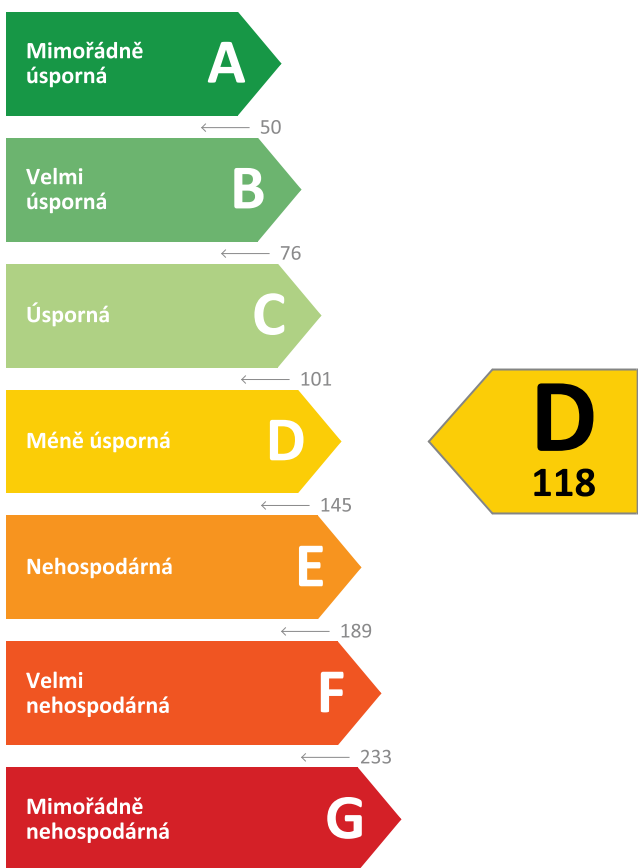
Typ budovy: Bytový dům

Celková energeticky vztažná plocha: 4491,3 m<sup>2</sup>



## KLASIFIKAČNÍ TŘÍDA

Primární energie z neobnovitelných zdrojů  
kWh/(m<sup>2</sup>.rok)



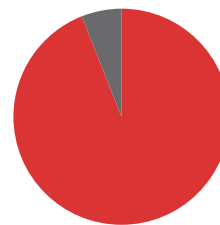
Požadavek vyhlášky  
na energetickou náročnost

není stanoven

## ROZDĚLENÍ DODANÉ ENERGIE

MWh/rok

- Zemní plyn - 467,7 (94 %)
- Elektřina - 30,3 (6 %)



## UKAZATELE ENERGETICKÉ NÁROČNOSTI

|                                           |                                    |          |
|-------------------------------------------|------------------------------------|----------|
| Průměrný součinitel prostupu tepla budovy | 0,59 W/(m <sup>2</sup> .K)         | <b>E</b> |
| Měrná potřeba tepla na vytápění           | 63 kWh/(m <sup>2</sup> .rok)       |          |
| <b>Celková dodaná energie</b>             | <b>111 kWh/(m<sup>2</sup>.rok)</b> | <b>D</b> |
| Vytápění                                  | 86 kWh/(m <sup>2</sup> .rok)       | <b>E</b> |
| Chlazení                                  | -                                  |          |
| Nucené větrání                            | -                                  |          |
| Úprava vlhkosti                           | -                                  |          |
| Příprava teplé vody                       | 19 kWh/(m <sup>2</sup> .rok)       | <b>C</b> |
| Osvětlení                                 | 6 kWh/(m <sup>2</sup> .rok)        | <b>C</b> |

Energetický specialista: Ing. arch. Petr Kvasnička

Osvědčení č.: 1382

Kontakt: Petr.Kvasnicka@ArchEnergy.cz

Ev. č. průkazu: 651414.0

Vyhotoveno dne: 01.11.2024

Podpis:

# PRŮKAZ ENERGETICKÉ NÁROČNOSTI BUDOVY

vydaný podle zákona č. 406/2000 Sb., o hospodaření energií, a vyhlášky č. 264/2020 Sb., o energetické náročnosti budov

A

## IDENTIFIKAČNÍ ÚDAJE

### ÚDAJE O BUDOVĚ / MÍSTĚ STAVBY

|                             |                   |                           |                       |
|-----------------------------|-------------------|---------------------------|-----------------------|
| Obec:                       | Rudná             | Část obce:                |                       |
| Ulice:                      | Obchodní          | Č.p / č. or. (č.ev.):     | 1318/1a-1f            |
| Katastrální území:          | Hořelice [743321] | Převládající typ využití: | Bytový dům            |
| Parcelní číslo pozemku:     | st. 922           | Památková ochrana budovy: | Bez památkové ochrany |
| Orientační období výstavby: | 2006              | Památková ochrana území:  | Bez památkové ochrany |

### POPIS HODNOCENÉ BUDOVY

Základní členění budovy a zónování, typický profil užívání, popis konstrukcí obálky budovy a jejích technických systémů, významné renovace, apod.

Jedná se o objekt zděného objektu z cihelných bloků Porotherm P+Dv tl. 440 a 300 mm. Objekt je čtyřpodlažní, je tvořen 6 sekcemi, vždy 3 sekce tvoří jeden nadzemní objekt. Tyto objekty jsou spojeny v podzemí nevytápěnými garážemi.

Objekt byl dokončen okolo roku 2006.

Střecha je sedlová s různými sklony. Podkroví je obytné.

Okna a dveře jsou dřevěná s izolačním dvojsklem.

Strop k nevytápěným garážím je zateplen minerální vatou v sádkartonovém podhledu.

Objekt má řešeno vytápění a ohřev vody individuálně v každém bytě je plynový kotel.

Osvětlení je řešeno v bytech žárovkami ve společných prostorech LED osvětlením.

### GEOMETRICKÉ CHARAKTERISTIKY

| Parametr                                                 | Jednotky                       | Hodnota |
|----------------------------------------------------------|--------------------------------|---------|
| Objem budovy s upravovaným vnitřním prostředím           | m <sup>3</sup>                 | 13689,5 |
| Celková plocha hodnocené obálky budovy                   | m <sup>2</sup>                 | 5550,1  |
| Objemový faktor tvaru budovy                             | m <sup>2</sup> /m <sup>3</sup> | 0,41    |
| Celková energeticky vztažná plocha budovy                | m <sup>2</sup>                 | 4491,3  |
| Podíl průsvitných konstrukcí v ploše svislých konstrukcí | %                              | 24,3    |

### VÝPOČTOVÉ ZÓNY

Energetická náročnost budovy a hodnocení obálky je vypočteno pro budovu jako celek, která se při výpočtu může členit do dílčích zón. Budova je členěna na zóny s upravovaným vnitřním prostředím (vytápění, chlazení), které mají definovanou návrhovou vnitřní teplotu dle ČSN 730540-3 a na zóny nevytápěné. Zónám jsou přiřazeny profily typického užívání.

| Ozn. | Označení zóny | Typ zóny dle ČSN 73 0331-1 | Úprava vnitřního prostředí          |                          | Návrhová vnitř. teplota pro vytápění<br>°C | Energeticky vztažná plocha<br>m <sup>2</sup> |
|------|---------------|----------------------------|-------------------------------------|--------------------------|--------------------------------------------|----------------------------------------------|
|      |               |                            | Vytápění                            | Chlazení                 |                                            |                                              |
| Z1   | byty          | Obytné zóny - BD - byt     | <input checked="" type="checkbox"/> | <input type="checkbox"/> | 20,0                                       | 3917,9                                       |
| Z2   | chodby        | Obytné zóny - komunikace   | <input checked="" type="checkbox"/> | <input type="checkbox"/> | 16,0                                       | 573,4                                        |

## B

## CELKOVÁ DODANÁ ENERGIE

Dodaná energie je dle §4 Vyhlášky součtem vypočtené spotřeby energie a pomocné energie (čerpadla, regulace apod.) pro daný účel. Vypočtená spotřeba energie vychází z potřeby energie pro zajištění typického užívání budovy se zahrnutím účinnosti technického systému. Do dodané energie se v souladu s Vyhláškou neuvažují technologie nesouvisející se zajištěním uvedených účelů, ale vstupují do výpočtu ve formě tepelných zisků.

| Energonositel | Vytápění                 | Chlazení | Nucené větrání | Úprava vlhkosti | Příprava teplé vody | Osvětlení | Ostatní | Celkem |
|---------------|--------------------------|----------|----------------|-----------------|---------------------|-----------|---------|--------|
|               | % pokrytí                |          |                |                 |                     |           |         |        |
|               | Dodaná energie v MWh/rok |          |                |                 |                     |           |         |        |

## PALIVA

Za paliva jsou pro účely průkazu považovány elektrická energie odebraná z veřejné distribuční sítě, paliva pro spalování (uhlí, dřevo, zemní plyn apod.) a energie dodaná ve formě tepla nebo chladu ze soustavy zásobování tepelnou energií (SZTE).

|            |               |   |   |   |              |              |   |               |
|------------|---------------|---|---|---|--------------|--------------|---|---------------|
| Zemní plyn | 77,1 %        | - | - | - | 16,8 %       | -            | - | 93,9 %        |
|            | <b>383,93</b> | - | - | - | <b>83,76</b> | -            | - | <b>467,70</b> |
| Elektřina  | 0,5 %         | - | - | - | -            | 5,6 %        | - | 6,1 %         |
|            | <b>2,32</b>   | - | - | - | -            | <b>28,03</b> | - | <b>30,35</b>  |

## ENERGIE OKOLNÍHO PROSTŘEDÍ

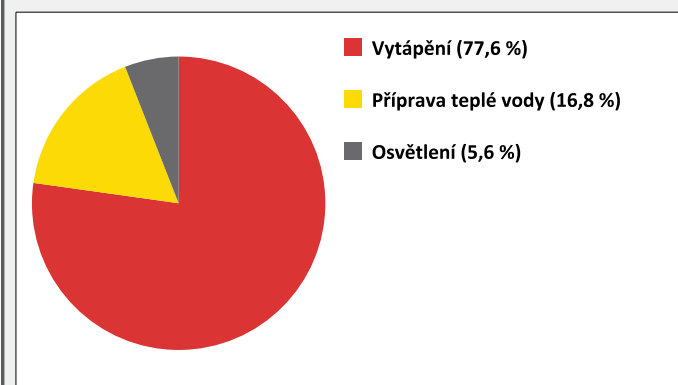
Za energii okolního prostředí je pro účely průkazu považována energie získaná ze Slunce, Země, vody, vzduchu nebo větru dodaná pomocí technického zařízení (solární kolektory, tepelné čerpadlo apod.). Dále je sem zařazeno využití odpadního tepla z technologie.

Budova nevyužívá energii okolního prostředí - Slunce, Země, vzduch, vítr, odpadní teplo z technologie.

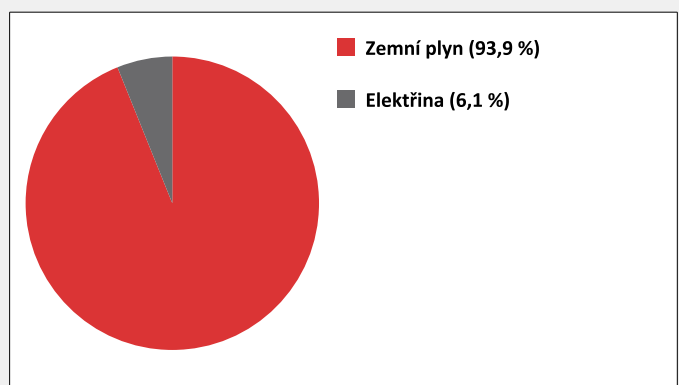
## CELKOVÁ DODANÁ ENERGIE

|                         |               |   |   |   |              |              |   |               |
|-------------------------|---------------|---|---|---|--------------|--------------|---|---------------|
| procentuelní podíl      | 77,6 %        | - | - | - | 16,8 %       | 5,6 %        | - | 100,0 %       |
| kWh/m <sup>2</sup> .rok | 86            | - | - | - | 19           | 6            | - | 111           |
| MWh/rok                 | <b>386,25</b> | - | - | - | <b>83,76</b> | <b>28,03</b> | - | <b>498,04</b> |

Podíl dodané energie dle účelu



Podíl dodané energie dle energonositele



## C

## PRIMÁRNÍ ENERGIE Z NEOBNOVITELNÝCH ZDROJŮ ENERGIE

Primární energie z neobnovitelných zdrojů zobrazuje ekologickou stopu provozu budovy z pohledu spotřeby energie v primárních zdrojích (např. elektrárny, teplárny apod.) se zohledněním účinnosti výroby a distribuce pro užití v hodnocené budově.

Faktorem primární energie z neobnovitelných zdrojů energie se násobí složky dodané energie po jednotlivých energonositelích.

| Ergonositel                                                 | Faktor primární energie z neob. zdrojů energie | Vytápění  | Chlazení | Nucené větrání | Úprava vlhkosti | Příprava teplé vody | Osvětlení | Ostatní | Celkem |
|-------------------------------------------------------------|------------------------------------------------|-----------|----------|----------------|-----------------|---------------------|-----------|---------|--------|
|                                                             |                                                | % pokrytí |          |                |                 |                     |           |         |        |
| Primární energie z neobnovitelných zdrojů energie v MWh/rok |                                                |           |          |                |                 |                     |           |         |        |

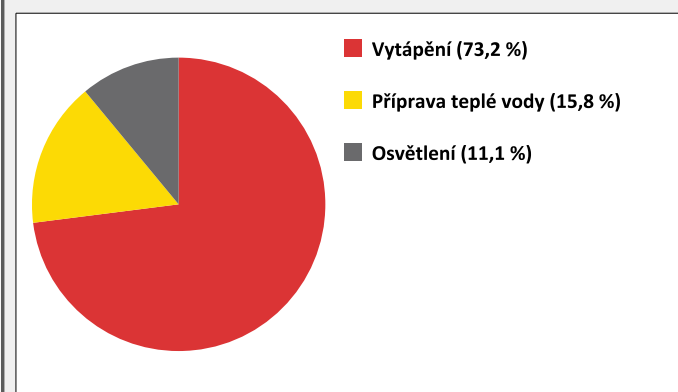
## ENERGONOSITELE

|            |     |               |   |   |   |              |              |   |               |
|------------|-----|---------------|---|---|---|--------------|--------------|---|---------------|
| Zemní plyn | 1,0 | 72,2 %        | - | - | - | 15,8 %       | -            | - | 88,0 %        |
|            |     | <b>383,93</b> | - | - | - | <b>83,76</b> | -            | - | <b>467,70</b> |
| Elektřina  | 2,1 | 0,9 %         | - | - | - | -            | 11,1 %       | - | 12,0 %        |
|            |     | <b>4,87</b>   | - | - | - | -            | <b>58,86</b> | - | <b>63,73</b>  |

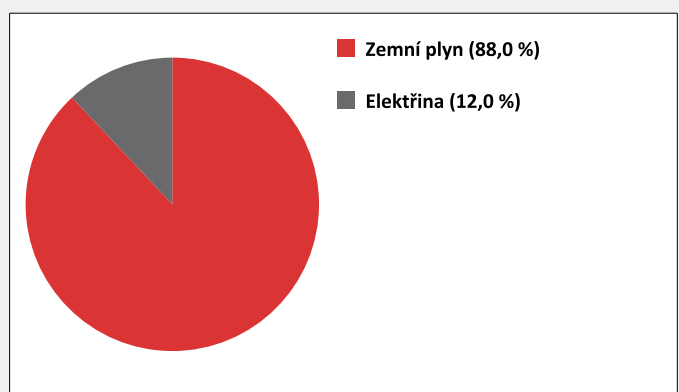
## PRIMÁRNÍ ENERGIE Z NEOBNOVITELNÝCH ZDROJŮ ENERGIE

|                         |               |   |   |   |              |              |   |               |
|-------------------------|---------------|---|---|---|--------------|--------------|---|---------------|
| procentuelní podíl      | 73,2 %        | - | - | - | 15,8 %       | 11,1 %       | - | 100,0 %       |
| kWh/m <sup>2</sup> .rok | 87            | - | - | - | 19           | 13           | - | 118           |
| MWh/rok                 | <b>388,80</b> | - | - | - | <b>83,76</b> | <b>58,86</b> | - | <b>531,42</b> |

Podíl primární energie z neobnovitelných zdrojů dle účelu



Podíl primární energie z neobnovitelných zdrojů dle energonositele



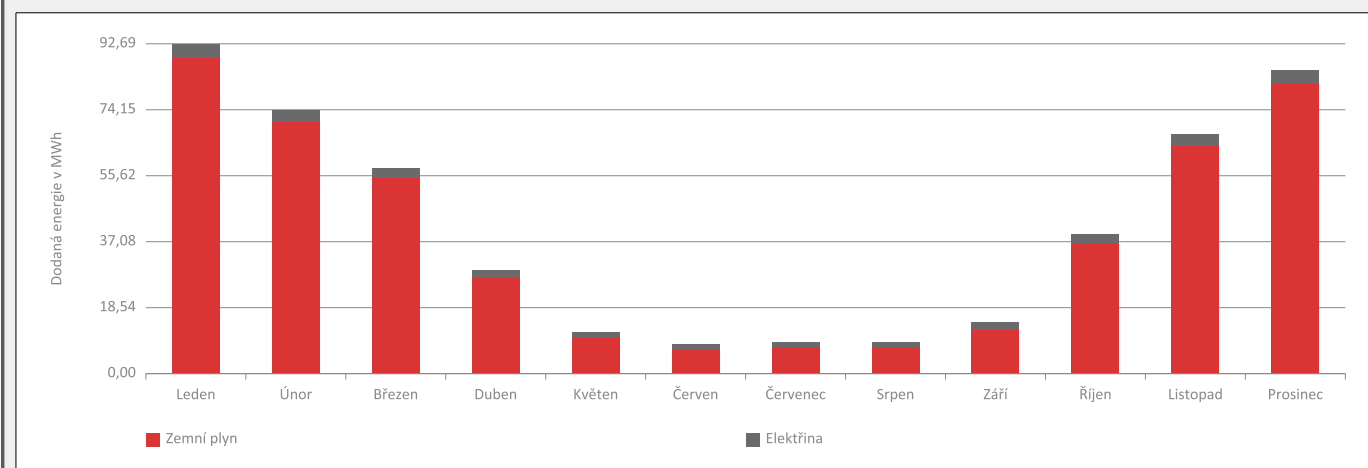
D

## ROČNÍ PRŮBĚH DODANÉ ENERGIE

## BILANCE DLE ENERGOISITELŮ

|               | Dodaná energie v MWh/rok |              |              |              |              |             |             |             |              |              |              |              |
|---------------|--------------------------|--------------|--------------|--------------|--------------|-------------|-------------|-------------|--------------|--------------|--------------|--------------|
|               | Leden                    | Únor         | Březen       | Duben        | Květen       | Červen      | Červenec    | Srpen       | Září         | Říjen        | Listopad     | Prosinec     |
| <b>Celkem</b> | <b>92,69</b>             | <b>73,95</b> | <b>57,74</b> | <b>29,20</b> | <b>12,07</b> | <b>8,47</b> | <b>8,71</b> | <b>8,82</b> | <b>14,49</b> | <b>39,35</b> | <b>67,35</b> | <b>85,20</b> |
| Zemní plyn    | 88,95                    | 70,85        | 55,01        | 26,90        | 10,25        | 6,88        | 7,11        | 7,11        | 12,27        | 36,64        | 64,23        | 81,49        |
| Elektřina     | 3,75                     | 3,10         | 2,73         | 2,30         | 1,82         | 1,59        | 1,60        | 1,71        | 2,22         | 2,71         | 3,13         | 3,70         |

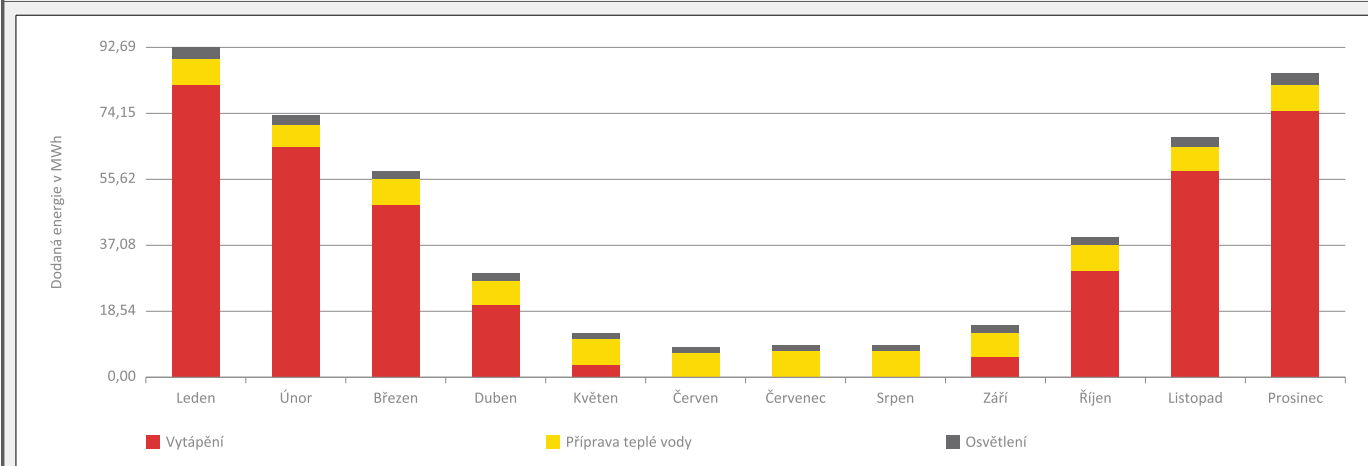
## Roční průběh dodané energie dle energositelů



## BILANCE DLE ÚČELŮ SPOTŘEBY

|                     | Dodaná energie v MWh/rok |              |              |              |              |             |             |             |              |              |              |              |
|---------------------|--------------------------|--------------|--------------|--------------|--------------|-------------|-------------|-------------|--------------|--------------|--------------|--------------|
|                     | Leden                    | Únor         | Březen       | Duben        | Květen       | Červen      | Červenec    | Srpen       | Září         | Říjen        | Listopad     | Prosinec     |
| <b>Celkem</b>       | <b>92,69</b>             | <b>73,95</b> | <b>57,74</b> | <b>29,20</b> | <b>12,07</b> | <b>8,47</b> | <b>8,71</b> | <b>8,82</b> | <b>14,49</b> | <b>39,35</b> | <b>67,35</b> | <b>85,20</b> |
| Vytápění            | 82,13                    | 64,69        | 48,20        | 20,30        | 3,25         | 0,00        | 0,00        | 0,00        | 5,55         | 29,82        | 57,63        | 74,68        |
| Chlazení            | -                        | -            | -            | -            | -            | -           | -           | -           | -            | -            | -            | -            |
| Nucené větrání      | -                        | -            | -            | -            | -            | -           | -           | -           | -            | -            | -            | -            |
| Úprava vlhkosti     | -                        | -            | -            | -            | -            | -           | -           | -           | -            | -            | -            | -            |
| Příprava teplé vody | 7,11                     | 6,43         | 7,11         | 6,88         | 7,11         | 6,88        | 7,11        | 7,11        | 6,88         | 7,11         | 6,88         | 7,11         |
| Osvětlení           | 3,45                     | 2,83         | 2,43         | 2,01         | 1,71         | 1,59        | 1,60        | 1,71        | 2,05         | 2,41         | 2,84         | 3,41         |
| Ostatní             | -                        | -            | -            | -            | -            | -           | -           | -           | -            | -            | -            | -            |

## Roční průběh dodané energie dle účelů spotřeby



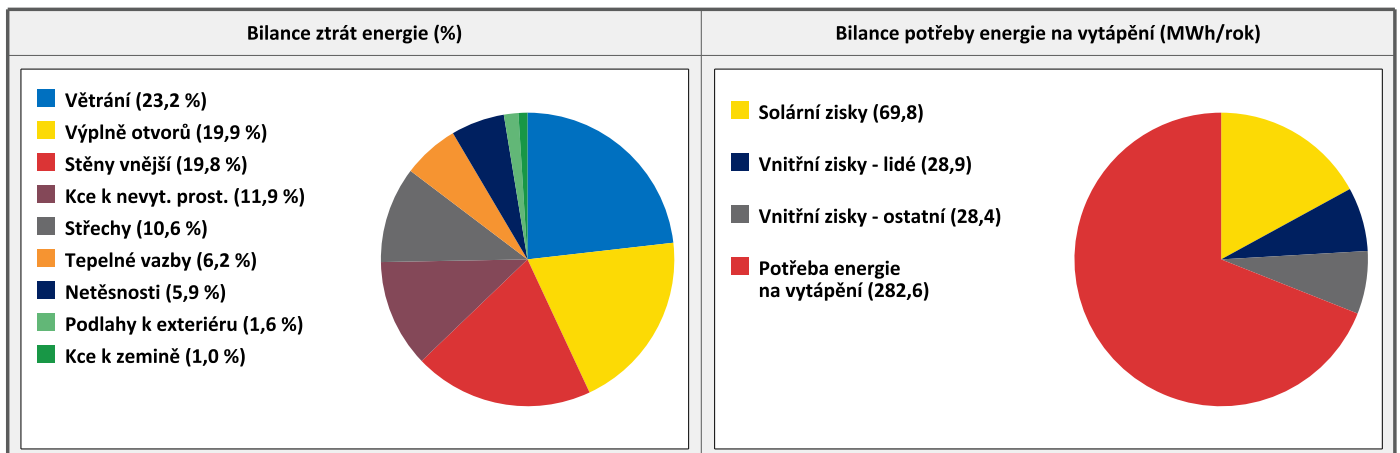
|          |                               |
|----------|-------------------------------|
| <b>E</b> | <b>BILANCE TEPELNÝCH TOKŮ</b> |
|----------|-------------------------------|

**BILANCE PRO REŽIM VYTÁPĚNÍ**

*Celkové ztráty energie budovy jsou tvořeny prostupem tepla přes konstrukce obálky budovy, cíleným větráním a neřízeným větráním netěsnostmi - infilrací. Ztráty energie jsou z části pokryty využitelnými solárními a vnitřními zisky. Výsledná bilance představuje potřebu energie na vytápění budovy, kterou je nutné dodat soustavou vytápění.*

| ZTRÁTY ENERGIE                 |         |                | VYUŽITELNÉ ZISKY ENERGIE PRO REŽIM VYTÁPĚNÍ |         |                |
|--------------------------------|---------|----------------|---------------------------------------------|---------|----------------|
| Prostup tepla obálkou budovy   | MWh/rok | 290,762        | Solární zisky                               | MWh/rok | 69,761         |
| Větrání                        |         | 94,870         | Vnitřní zisky - lidé                        |         | 28,864         |
| Netěsnosti obálky - infiltrace |         | 23,974         | Vnitřní zisky - osvětlení a technologie     |         | 28,423         |
| <b>Celkem</b>                  |         | <b>409,605</b> | <b>Celkem</b>                               |         | <b>127,049</b> |

|                                    |         |                |                         |           |
|------------------------------------|---------|----------------|-------------------------|-----------|
| <b>POTŘEBA ENERGIE NA VYTÁPĚNÍ</b> | MWh/rok | <b>282,556</b> | kWh/m <sup>2</sup> .rok | <b>63</b> |
|------------------------------------|---------|----------------|-------------------------|-----------|

**BILANCE PRO REŽIM CHLAZENÍ**

Budova neobsahuje technický systém chlazení, není proto sestavena bilance pro režim chlazení. V rámci průkazu není prováděn výpočet tepelné stability v letním období, existuje tedy riziko přehřívání budovy.

|          |                      |
|----------|----------------------|
| <b>F</b> | <b>OBÁLKA BUDOVY</b> |
|----------|----------------------|

Obálkou budovy je soubor všech teplosměnných konstrukcí na systémové hranici celé budovy, které jsou vystaveny přilehlému prostředí, jež tvoří venkovní vzduch (EXT), přilehlá zemina (ZEM), vnitřní vzduch v přilehlém nevytápěném prostoru (NEVYT) nebo sousední budově (SOUS). Budova může být rozdělena na teplotní zóny o různých návrhových vnitřních teplotách s různými požadavky na obalové konstrukce. Hodnocené konstrukce jsou porovnávány s referenční hodnotou, která odpovídá platnému požadavku pro novostavby.

| Přehled stavebních prvků a konstrukcí na obálce budovy |       | Návrhová vnitřní teplota zóny | Přilehající prostředí | Plocha konstrukce | Součinitel prostupu tepla konstrukce |                         |                    |                                                |
|--------------------------------------------------------|-------|-------------------------------|-----------------------|-------------------|--------------------------------------|-------------------------|--------------------|------------------------------------------------|
|                                                        |       |                               |                       |                   | Vypočtená hodnota                    | Požadavek ČSN 73 0540-2 | Referenční hodnota | Dosažená úroveň vypočtená / referenční hodnota |
| Ozn.                                                   | Název | °C                            | ---                   | m <sup>2</sup>    | W/m <sup>2</sup> .K                  |                         |                    |                                                |

| STĚNY VNĚJŠÍ |                           |      |     | 2185,1 |       |      |      |       |
|--------------|---------------------------|------|-----|--------|-------|------|------|-------|
| SV1          | SO1- 44 P+D               | 20,0 | EXT | 1714,8 | 0,416 | 0,30 | 0,30 | 139 % |
| SV2          | SO2-lehká obvodová stěna  | 20,0 | EXT | 118,3  | 0,265 | 0,30 | 0,30 | 88 %  |
| SV3          | SO3-30 P+D + 100 heraklit | 16,0 | EXT | 352,0  | 0,422 | 0,40 | 0,40 | 106 % |

| STŘECHY |               |      |     | 1077,8 |       |      |      |       |
|---------|---------------|------|-----|--------|-------|------|------|-------|
| ST1     | SCH1- terasa  | 20,0 | EXT | 117,8  | 0,587 | 0,24 | 0,24 | 245 % |
| ST2     | SCH2- střecha | 20,0 | EXT | 899,2  | 0,410 | 0,24 | 0,24 | 171 % |
| ST3     | SCH2- střecha | 16,0 | EXT | 60,9   | 0,410 | 0,32 | 0,32 | 128 % |

| PODLAHY NAD VENKOVNÍM PROSTŘEDÍM |                                  |      |     | 187,2 |       |      |      |       |
|----------------------------------|----------------------------------|------|-----|-------|-------|------|------|-------|
| PO1                              | PDL1-podlaha nad ven. prostředím | 20,0 | EXT | 187,2 | 0,373 | 0,24 | 0,24 | 155 % |

| KONSTRUKCE K ZEMINĚ |                         |      |     | 143,7 |       |      |      |       |
|---------------------|-------------------------|------|-----|-------|-------|------|------|-------|
| PZ1                 | PDL2- podlaha na zemině | 16,0 | ZEM | 143,7 | 2,041 | 0,60 | 0,60 | 340 % |

| KONSTRUKCE K NEVYTÁPĚNÝM PROSTORŮM |                                       |      |       | 1226,4 |       |      |      |       |
|------------------------------------|---------------------------------------|------|-------|--------|-------|------|------|-------|
| KN1                                | SN1- stěna vnitřní k půdnímu prostoru | 20,0 | NEVYT | 92,0   | 0,899 | 0,60 | 0,60 | 150 % |
| KN2                                | SN2- žb 150                           | 16,0 | NEVYT | 189,0  | 2,863 | 0,80 | 0,80 | 358 % |
| KN3                                | STR1- strop k půdnímu prostoru        | 20,0 | NEVYT | 99,5   | 2,864 | 0,30 | 0,30 | 955 % |
| KN4                                | STR2- strop ke garáži                 | 20,0 | NEVYT | 846,0  | 0,246 | 0,60 | 0,60 | 41 %  |

| VÝPLŇ OTVORŮ |                       |      |     | 729,9 |       |      |      |       |
|--------------|-----------------------|------|-----|-------|-------|------|------|-------|
| VO1          | DO1-1100x2300         | 16,0 | EXT | 15,2  | 1,700 | 2,30 | 2,21 | 77 %  |
| VO2          | OD1-1020x1680         | 20,0 | EXT | 13,7  | 1,200 | 1,50 | 1,50 | 80 %  |
| VO3          | OD2-1000x2150         | 20,0 | EXT | 43,0  | 1,200 | 1,50 | 1,50 | 80 %  |
| VO4          | OD3-2020x1680         | 20,0 | EXT | 27,1  | 1,200 | 1,50 | 1,50 | 80 %  |
| VO5          | OD4-1000x1750         | 20,0 | EXT | 21,0  | 1,200 | 1,50 | 1,50 | 80 %  |
| VO6          | OD5-1000x1950         | 20,0 | EXT | 187,2 | 1,200 | 1,50 | 1,50 | 80 %  |
| VO7          | OD6-1900x2340         | 20,0 | EXT | 124,5 | 1,200 | 1,50 | 1,50 | 80 %  |
| VO8          | OD7-2020x2150         | 20,0 | EXT | 139,0 | 1,200 | 1,50 | 1,50 | 80 %  |
| VO9          | OD8-2300x1000         | 16,0 | EXT | 69,0  | 1,200 | 2,00 | 2,00 | 60 %  |
| VO10         | OD9-1000x2340         | 20,0 | EXT | 9,4   | 1,200 | 1,50 | 1,50 | 80 %  |
| VO11         | OD10-1900x1950        | 20,0 | EXT | 29,6  | 1,200 | 1,50 | 1,50 | 80 %  |
| VO12         | OD11-střešní 780x1600 | 20,0 | EXT | 27,5  | 1,400 | 1,40 | 1,40 | 100 % |
| VO13         | OD12-550x1200         | 20,0 | EXT | 23,8  | 1,200 | 1,50 | 1,50 | 80 %  |

| TEPELNÉ VAZBY                                                                                                                                                                                                                                                                                                                                           |  |  |  |  |       |  |       |       |
|---------------------------------------------------------------------------------------------------------------------------------------------------------------------------------------------------------------------------------------------------------------------------------------------------------------------------------------------------------|--|--|--|--|-------|--|-------|-------|
| Vliv tepelných vazeb vyjadřuje úroveň tepelné technické kvality řešení napojení jednotlivých konstrukcí (např. vnější stěny na střechu, popř. na výplň otvoru) a případný průnik tyčového prvku stavební konstrukcí, které mohou při řešení přinášet zeslabení tloušťky tepelněizolační vrstvy, narušení její souvislosti a narušení vodivějšími prvky. |  |  |  |  |       |  |       |       |
| Vliv tepelných vazeb                                                                                                                                                                                                                                                                                                                                    |  |  |  |  | 0,050 |  | 0,020 | 250 % |

## G

## TECHNICKÉ SYSTÉMY BUDOVY

## VYTÁPĚNÍ

V případě, že je zdrojem tepla zařízení pro kombinovanou výrobu tepla a elektřiny nebo solární systém, jsou bilance uvedeny v samostatné tabulce.

| Ozn. | Zdroj tepla           | Soustava vytápění uvnitř budovy          |            |                                                |                                     |         |                                                           |                                      |                              |
|------|-----------------------|------------------------------------------|------------|------------------------------------------------|-------------------------------------|---------|-----------------------------------------------------------|--------------------------------------|------------------------------|
|      |                       | Celkový<br>jmenovitý<br>tepelný<br>výkon | Palivo     | Spotřeba<br>energie na<br>vytápění v<br>palivu | Sezónní<br>účinnost<br>výroby tepla |         | Sezónní<br>účinnost<br>distribuce a<br>akumulace<br>tepla | Sezónní<br>účinnost<br>sdílení tepla | Potřeba tepla<br>na vytápění |
|      |                       |                                          |            |                                                | %                                   | COP     |                                                           |                                      | %                            |
| kW   | MWh/rok               | %                                        | COP        | %                                              | %                                   | MWh/rok |                                                           |                                      |                              |
| ZT1  | 26x kondenzační kotel | 272,4                                    | zemní plyn | 190,5                                          | 103,0                               | -       | 90,0                                                      | 88,0                                 | 55,0 %                       |
|      |                       |                                          |            |                                                |                                     |         |                                                           |                                      | 155,4                        |
| ZT2  | 22x turbo kotel       | 200,0                                    | zemní plyn | 193,4                                          | 83,0                                | -       | 90,0                                                      | 88,0                                 | 45,0 %                       |
|      |                       |                                          |            |                                                |                                     |         |                                                           |                                      | 127,2                        |

## PŘÍPRAVA TEPLÉ VODY

V případě, že je zdrojem tepla zařízení pro kombinovanou výrobu tepla a elektřiny nebo solární systém, jsou bilance uvedeny v samostatné tabulce.

| Ozn. | Zdroj pro přípravu teplé vody | Soustava přípravy teplé vody uvnitř budovy |            |                                                              |                                     |         |                                                                |                                  |                                         |
|------|-------------------------------|--------------------------------------------|------------|--------------------------------------------------------------|-------------------------------------|---------|----------------------------------------------------------------|----------------------------------|-----------------------------------------|
|      |                               | Celkový<br>jmenovitý<br>tepelný<br>výkon   | Palivo     | Spotřeba<br>energie na<br>přípravu<br>teplé vody v<br>palivu | Sezónní<br>účinnost<br>výroby tepla |         | Sezónní<br>účinnost<br>distribuce a<br>akumulace<br>teplé vody | Sezónní<br>potřeba teplé<br>vody | Potřeba tepla<br>na ohřev<br>teplé vody |
|      |                               |                                            |            |                                                              | %                                   | COP     |                                                                |                                  | %                                       |
| kW   | MWh/rok                       | %                                          | COP        | %                                                            | m <sup>3</sup> /rok                 | MWh/rok |                                                                |                                  |                                         |
| ZT2  | 22x turbo kotel               | 146,7                                      | zemní plyn | 42,2                                                         | 83,0                                | -       | 96,9                                                           | 649,6                            | 45,0 %                                  |
|      |                               |                                            |            |                                                              |                                     |         |                                                                |                                  | 33,9                                    |
| ZT1  | 26x kondenzační kotel         | 200,0                                      | zemní plyn | 41,6                                                         | 103,0                               | -       | 96,9                                                           | 794,0                            | 55,0 %                                  |
|      |                               |                                            |            |                                                              |                                     |         |                                                                |                                  | 41,5                                    |

## OSVĚTLENÍ

| Ozn. | Osvětlovací soustava / zóna | Převažující<br>typ<br>světelných<br>zdrojů | Odpovídající<br>energeticky<br>vztažná<br>plocha | Průměrná<br>požadovaná<br>osvětlenost | Průměrné korekční činitele soustavy |                    |                           |                                  |
|------|-----------------------------|--------------------------------------------|--------------------------------------------------|---------------------------------------|-------------------------------------|--------------------|---------------------------|----------------------------------|
|      |                             |                                            |                                                  |                                       | Typ<br>světelných<br>zdrojů         | Řízení<br>soustavy | Konstantní<br>osvětlenost | Závislost na<br>denním<br>světle |
|      |                             |                                            |                                                  |                                       | ---                                 | ---                | ---                       | ---                              |
|      |                             |                                            | m <sup>2</sup>                                   | lux                                   |                                     |                    |                           |                                  |
| OS1  | byty                        | žárovková                                  | 3917,9                                           | 100,0                                 | 1,70                                | 1,00               | 1,00                      | 0,80                             |
| OS2  | chodby                      | LED                                        | 573,4                                            | 75,0                                  | 0,86                                | 0,90               | 0,85                      | 1,00                             |
| ON1  | garáž                       | -                                          | -                                                | 75,0                                  | -                                   | 0,90               | 1,00                      | 1,00                             |

H

## DOPORUČENÍ PRO SNÍŽENÍ ENERGETICKÉ NÁROČNOSTI A ZVÝŠENÍ VYUŽITÍ ALTERNATIVNÍCH SYSTÉMŮ DODÁVEK ENERGIE

Je navržen soubor opatření, která oproti hodnocenému stavu budovy dále snižují její energetickou náročnost a zvyšují podíl alternativních systémů dodávky energie. V postupných krocích jsou navržena jednotlivá opatření, která jsou následně hodnocena jako soubor opatření včetně zahrnutí synergických vlivů (úsporná opatření se navzájem ovlivňují).

### SNÍŽENÍ CELKOVÉ DODANÉ ENERGIE

V prvním kroku návrhu je doporučeno snížení potřeby energie. Typicky se jedná o snížení tepelných ztrát obálkou budovy zateplením nebo snížení tepelné zátěže v letním období instalací stínících prvků. Následně je vyhodnocena možnost zpětného získávání energie (odpadní vody nebo vzduchu, odpadní teplo z chlazení) a možnost využití odpadního tepla z technologií. V kroku tři jsou navržena opatření ke zvýšení energetické účinnosti výroby, distribuce, akumulace a sdílení energie technickými systémy.



| Úsporné opatření |                                                       | Popis návrhu                                                                                                                                                                                                                                                                            |
|------------------|-------------------------------------------------------|-----------------------------------------------------------------------------------------------------------------------------------------------------------------------------------------------------------------------------------------------------------------------------------------|
| KROK 1           | Zlepšení konstrukcí a prvků obálky budovy vč. stínění | Doporučuji zateplení stěn pomocí minerální vlny v tl. 100 mm (součinitel prostupu tepla 0,038 W/(m <sup>2</sup> K)), zateplení stěn a stropu k nevytápěnému prostoru pomocí minerální vaty v tl. 100 stěny a v tl. 200 mm strop (součinitel prostupu tepla 0,038 W/(m <sup>2</sup> K)). |
| KROK 2           | Využití zařízení pro zpětné získávání tepla           | Není navržena rekuperace                                                                                                                                                                                                                                                                |
| KROK 3           | Zlepšení účinnosti technických systémů budovy         | Doporučuji instalaci FVE o výkonu 83,64 kWp.                                                                                                                                                                                                                                            |

### POSOUZENÍ PROVEDITELNOSTI ALTERNATIVNÍCH SYSTÉMŮ DODÁVEK ENERGIE

Hodnocení alternativních systémů dodávek energie je provedeno na stavu budovy po realizaci navržených kroků 1-3, tedy po snížení celkové dodané energie.

| Alternativní systém dodávky energie      | Proveditelnost |            |            | Popis návrhu                                                             |
|------------------------------------------|----------------|------------|------------|--------------------------------------------------------------------------|
|                                          | Technická      | Ekonomická | Ekologická |                                                                          |
| Místní systémy využívající energie z OZE | ANO            | ANO        | ANO        | Doporučuji instalaci FVE o výkonu 83,64 kWp.                             |
| Kombinovaná výroba elektřiny a tepla     | ANO            | NE         | NE         | Pro tento objekt není ekonomicky výhodná instalace kogenerační jednotky. |
| Soustava zásobování tepelnou energií     | NE             | NE         | ANO        | V blízkosti není CZT.                                                    |
| Tepelná čerpadla                         | NE             | NE         | NE         | Pro tento objekt není ekonomicky ani ekologicky výhodná instalace.       |

### NAVRŽENÝ SOUBOR OPATŘENÍ

|                            |                                                                                                                                                                                                                                                                                                                                         |                                    |                                                   |                                                                                       |
|----------------------------|-----------------------------------------------------------------------------------------------------------------------------------------------------------------------------------------------------------------------------------------------------------------------------------------------------------------------------------------|------------------------------------|---------------------------------------------------|---------------------------------------------------------------------------------------|
| Popis souboru opatření     | Doporučuji zateplení stěn pomocí minerální vlny v tl. 100 mm (součinitel prostupu tepla 0,038 W/(m <sup>2</sup> K)), zateplení stěn a stropu k nevytápěnému prostoru pomocí minerální vaty v tl. 100 stěny a v tl. 200 mm strop (součinitel prostupu tepla 0,038 W/(m <sup>2</sup> K)).<br>Doporučuji instalaci FVE o výkonu 83,64 kWp. |                                    |                                                   |                                                                                       |
|                            | Potřeba energie na vytápění, chlazení a přípravu teplé vody                                                                                                                                                                                                                                                                             | Celková dodaná energie             | Primární energie z neobnovitelných zdrojů energie | Klasifikační třída primární energie z neobnovitelných zdrojů energie                  |
|                            | kWh/m <sup>2</sup> .rok<br>MWh/rok                                                                                                                                                                                                                                                                                                      | kWh/m <sup>2</sup> .rok<br>MWh/rok | kWh/m <sup>2</sup> .rok<br>MWh/rok                |                                                                                       |
| Hodnocená budova           | 80<br><b>358,0</b>                                                                                                                                                                                                                                                                                                                      | 111<br><b>498,0</b>                | 118<br><b>531,4</b>                               |  |
| Soubor navržených opatření | 61<br><b>273,6</b>                                                                                                                                                                                                                                                                                                                      | 85<br><b>383,2</b>                 | 65<br><b>291,8</b>                                |  |
| Dosažená úspora energie    | 19<br><b>84,4</b>                                                                                                                                                                                                                                                                                                                       | 26<br><b>114,8</b>                 | 53<br><b>239,6</b>                                |                                                                                       |

|          |                                                    |
|----------|----------------------------------------------------|
| <b>I</b> | <b>PŘEHLED PLNĚNÍ ZÁVAZNÝCH POŽADAVKŮ VYHLÁŠKY</b> |
|----------|----------------------------------------------------|

|                                                    |  |  |  |
|----------------------------------------------------|--|--|--|
| <b>CELKOVÉ HODNOCENÍ PLNĚNÍ POŽADAVKŮ VYHLÁŠKY</b> |  |  |  |
|----------------------------------------------------|--|--|--|

|                         |                |          |                |
|-------------------------|----------------|----------|----------------|
| Požadavek vyhlášky dle: | není požadavek | Splněno: | není požadavek |
|-------------------------|----------------|----------|----------------|

|                          |  |  |  |  |
|--------------------------|--|--|--|--|
| <b>REFERENČNÍ BUDOVA</b> |  |  |  |  |
|--------------------------|--|--|--|--|

|                                                                              |                               |                            |                                             |              |
|------------------------------------------------------------------------------|-------------------------------|----------------------------|---------------------------------------------|--------------|
| Úroveň referenční budovy:                                                    | Dokončená budova a její změna |                            |                                             |              |
| Snížení referenční hodnoty primární energie z neobnovitelných zdrojů energie | Druh budovy nebo zóny         | Energeticky vztažná plocha | Měrná potřeba na vytápění referenční budovy | Míra snížení |
|                                                                              |                               | m <sup>2</sup>             | KWh/m <sup>2</sup> .rok                     | %            |
|                                                                              | Obytná                        | 3917,9                     | 56                                          | 3,0          |
|                                                                              | Obytná                        | 573,4                      | 54                                          | 3,0          |

|                                                    |  |  |  |  |  |  |  |  |
|----------------------------------------------------|--|--|--|--|--|--|--|--|
| <b>PŘEHLED PLNĚNÍ ZÁVAZNÝCH POŽADAVKŮ VYHLÁŠKY</b> |  |  |  |  |  |  |  |  |
|----------------------------------------------------|--|--|--|--|--|--|--|--|

*V případě, že pro danou oblast vyhláška nestanovuje požadavek, tabulka se nevyplňuje - symbol X.*

| Hodnocený parametr | Jednotka | Ozn. | Hodnocený prvek budovy | Návrhová vnitřní teplota zóny | Přílehlající prostředí | Vypočtená hodnota | Referenční hodnota | Splněno |
|--------------------|----------|------|------------------------|-------------------------------|------------------------|-------------------|--------------------|---------|
|--------------------|----------|------|------------------------|-------------------------------|------------------------|-------------------|--------------------|---------|

|                                                |  |  |  |  |  |  |  |  |
|------------------------------------------------|--|--|--|--|--|--|--|--|
| <b>MĚNĚNÉ/NOVÉ STAVEBNÍ PRVKY A KONSTRUKCE</b> |  |  |  |  |  |  |  |  |
|------------------------------------------------|--|--|--|--|--|--|--|--|

*Hodnocení splnění požadavku je vyžadováno u změny dokončené budovy při plnění požadavku na energetickou náročnost budovy podle § 6 odst. 2 písm. c)*

|   |   |   |   |   |   |   |   |   |
|---|---|---|---|---|---|---|---|---|
| X | - | - | - | - | - | - | - | - |
|---|---|---|---|---|---|---|---|---|

|                                      |  |  |  |  |  |  |  |  |
|--------------------------------------|--|--|--|--|--|--|--|--|
| <b>MĚNĚNÉ/NOVÉ TECHNICKÉ SYSTÉMY</b> |  |  |  |  |  |  |  |  |
|--------------------------------------|--|--|--|--|--|--|--|--|

*Hodnocení splnění požadavku je vyžadováno u změny dokončené budovy při plnění požadavku na energetickou náročnost budovy podle § 6 odst. 2 písm. c)*

|   |   |   |   |   |   |   |   |   |
|---|---|---|---|---|---|---|---|---|
| X | - | - | - | - | - | - | - | - |
|---|---|---|---|---|---|---|---|---|

|                      |  |  |  |  |  |  |  |  |
|----------------------|--|--|--|--|--|--|--|--|
| <b>OBÁLKA BUDOVY</b> |  |  |  |  |  |  |  |  |
|----------------------|--|--|--|--|--|--|--|--|

*Hodnocení splnění požadavku je vyžadováno u nové budovy a u změny dokončené budovy při plnění požadavku na energetickou náročnost budovy podle § 6 odst. 2 písm. a) a písm. b)*

|   |   |   |   |   |   |   |   |   |
|---|---|---|---|---|---|---|---|---|
| X | - | - | - | - | - | - | - | - |
|---|---|---|---|---|---|---|---|---|

|                               |  |  |  |  |  |  |  |  |
|-------------------------------|--|--|--|--|--|--|--|--|
| <b>CELKOVÁ DODANÁ ENERGIE</b> |  |  |  |  |  |  |  |  |
|-------------------------------|--|--|--|--|--|--|--|--|

*Hodnocení splnění požadavku je vyžadováno u nové budovy a u změny dokončené budovy při plnění požadavku na energetickou náročnost budovy podle § 6 odst. 2 písm. b)*

|   |   |   |   |   |   |   |   |   |
|---|---|---|---|---|---|---|---|---|
| X | - | - | - | - | - | - | - | - |
|---|---|---|---|---|---|---|---|---|

|                                                          |  |  |  |  |  |  |  |  |
|----------------------------------------------------------|--|--|--|--|--|--|--|--|
| <b>PRIMÁRNÍ ENERGIE Z NEOBNOVITELNÝCH ZDROJŮ ENERGIE</b> |  |  |  |  |  |  |  |  |
|----------------------------------------------------------|--|--|--|--|--|--|--|--|

*Hodnocení splnění požadavku je vyžadováno u nové budovy a u změny dokončené budovy při plnění požadavku na energetickou náročnost budovy podle § 6 odst. 2 písm. a)*

|   |   |   |   |   |   |   |   |   |
|---|---|---|---|---|---|---|---|---|
| X | - | - | - | - | - | - | - | - |
|---|---|---|---|---|---|---|---|---|

**J OSTATNÍ ÚDAJE****METODA VÝPOČTU**

|                          |                                  |                        |                                   |
|--------------------------|----------------------------------|------------------------|-----------------------------------|
| <b>Použitý software:</b> | ENERGIE BASIC (Svoboda Software) | <b>Verze software:</b> | verze 1.1 (2024)                  |
| <b>Klimatická data:</b>  | Jednotná pro ČR - ČSN 73 0331-1  | <b>Metoda výpočtu:</b> | Měsíční krok podle EN ISO 52016-1 |

**ÚDAJE O PROJEKTOVÉ DOKUMENTACI STAVBY**

Průkaz není součástí projektové dokumentace stavebního záměru.

**DALŠÍ ZDROJE INFORMACÍ**

|                                     |                                                                                 |
|-------------------------------------|---------------------------------------------------------------------------------|
| <b>Bezplatná poradenská služba:</b> | <a href="https://www.mpo-efekt.cz/cz/ekis">https://www.mpo-efekt.cz/cz/ekis</a> |
| <b>Katalog úspor energie:</b>       | <a href="http://www.kataloguspor.cz/">http://www.kataloguspor.cz/</a>           |

**K ENERGETICKÝ SPECIALISTA****ENERGETICKÝ SPECIALISTA**

|                                |                           |                         |                              |
|--------------------------------|---------------------------|-------------------------|------------------------------|
| <b>Jméno / obchodní firma:</b> | Ing. arch. Petr Kvasnička | <b>Číslo oprávnění:</b> | 1382                         |
| <b>Telefon:</b>                | 721 059 178               | <b>E-mail:</b>          | Petr.Kvasnicka@ArchEnergy.cz |

**URČENÁ OSOBA**

*V případě, že je energetickým specialistou právnická osoba, musí být v souladu s §10 odst. 2 písm. b) určena fyzická osoba, která je držitelem oprávnění k výkonu činnosti energetického specialisty.*

|                          |   |                         |   |
|--------------------------|---|-------------------------|---|
| <b>Jméno a příjmení:</b> | - | <b>Číslo oprávnění:</b> | - |
|--------------------------|---|-------------------------|---|

**PLATNOST PRŮKAZU**

*Dle zákona č. 406/2000 Sb. §7a odst. 4 je platnost průkazu 10 let ode dne jeho vyhotovení nebo do větší změny dokončené budovy anebo do změny způsobu vytápění, chlazení nebo přípravy teplé vody.*

|                                  |            |                                          |  |
|----------------------------------|------------|------------------------------------------|--|
| <b>Evidenční číslo průkazu:</b>  | 651414.0   | <b>Podpis energetického specialisty:</b> |  |
| <b>Datum vyhotovení průkazu:</b> | 01.11.2024 |                                          |  |
| <b>Platnost průkazu do:</b>      | 01.11.2034 |                                          |  |