

PRŮKAZ ENERGETICKÉ NÁROČNOSTI BUDOVY

vydaný podle zákona č. 406/2000 Sb., o hospodaření energií, a vyhlášky č. 264/2020 Sb., o energetické náročnosti budov

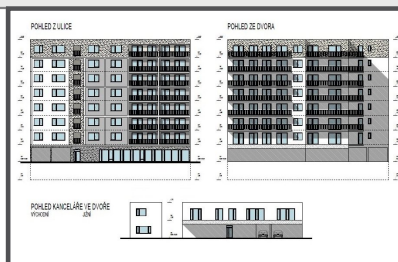
Ulice, číslo: Poděbradova, parc. 9514, 9515/1, 9515/4, 9516/12

PSC, místo: 30100, Plzeň

K.ú., parcelní č.: Plzeň (721981), 9514, 9515/1, 9515/4, 9516/12

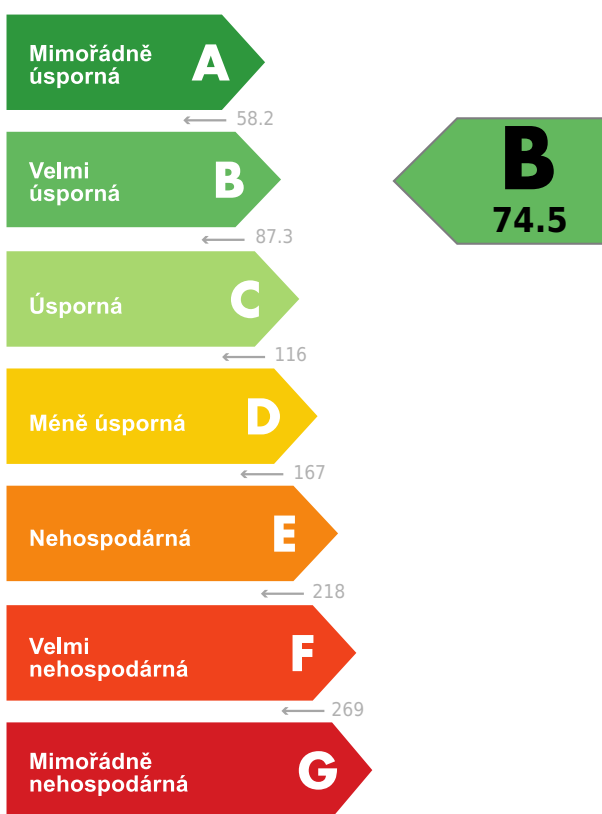
Typ budovy: Bytový dům

Celková energeticky vztažná plocha: 4278 m²



KLASIFIKAČNÍ TŘÍDA

Primární energie z neobnovitelných zdrojů
kWh/(m²·rok)



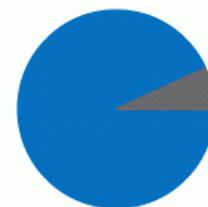
Požadavky pro výstavbu
nové budovy do 31.12.2021

jsou **SPLNĚNY**

ROZDĚLENÍ DODANÉ ENERGIE

MWh/rok

■ účinná SZT OZE ≤ 80%: 292.7
■ elektřina: 21.3



UKAZATELE ENERGETICKÉ NÁROČNOSTI

	Průměrný součinitel prostupu tepla budovy	0.31 W/(m ² ·K)	B
	Měrná potřeba tepla na vytápění	33.7 kWh/(m ² ·rok)	
	Celková dodaná energie	73.4 kWh/(m ² ·rok)	B
	Vytápění	45.5 kWh/(m ² ·rok)	C
	Chlazení	-	
	Nucené větrání	0.19 kWh/(m ² ·rok)	A
	Úprava vlhkosti	-	
	Příprava teplé vody	23.1 kWh/(m ² ·rok)	C
	Osvětlení	4.55 kWh/(m ² ·rok)	A

Energetický specialista: Ing. Aleš Kacerovský

Osvědčení č.: 1056

Kontakt: kacerozska@seznam.cz

Ev. č. průkazu: 334690.0

Vyhotoveno dne: 11.02.2021

Podpis: