

PRŮKAZ ENERGETICKÉ NÁROČNOSTI BUDOVY

vydaný podle zákona č. 406/2000 Sb., o hospodaření energií, a vyhlášky č. 264/2020 Sb., o energetické náročnosti budov

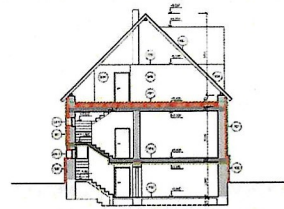
Ulice, č.p./č.o.: Prokopova 661

PSČ, obec: 289 12 Sadská [537764]

K.ú., parcelní č.: Sadská [745928], st. 1386

Typ budovy: Rodinný dům

Celková energeticky vztažná plocha: 198,0 m²



KLASIFIKAČNÍ TŘÍDA

Primární energie z neobnovitelných zdrojů
kWh/(m².rok)

Mimořádně
úsporná

A

← 62

Velmi
úsporná

B

← 92

Úsporná

C

← 123

Méně úsporná

D

← 177

Nehospodárná

E

← 231

Velmi
nehospodárná

F

← 285

Mimořádně
nehospodárná

G

E
207

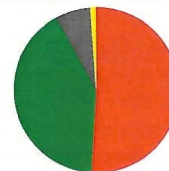
Požadavky pro změnu
dokončené budovy

jsou SPLNĚNY

ROZDĚLENÍ DODANÉ ENERGIE

MWh/rok

- Zemní plyn - 28,8 (51 %)
- Kusové dřevo a štěpka - 23,3 (41 %)
- Elektřina - 3,8 (7 %)
- Energie prostředí - 0,8 (1 %)



UKAZATELE ENERGETICKÉ NÁROČNOSTI

	Průměrný součinitel prostupu tepla budovy	0,48 W/(m ² .K)	E
	Měrná potřeba tepla na vytápění	166 kWh/(m ² .rok)	
	Celková dodaná energie	286 kWh/(m ² .rok)	E
	Vytápění	260 kWh/(m ² .rok)	E
	Chlazení	-	
	Nucené větrání	-	
	Úprava vlhkosti	-	
	Příprava teplé vody	21 kWh/(m ² .rok)	B
	Osvětlení	6 kWh/(m ² .rok)	D

Energetický specialista: Ing. Jan Škoda

Osvědčení č.: 1559

Kontakt: jan.skoda@consultora.cz

Ev. č. průkazu: 466305.1

Vyhotoveno dne: 15.11.2022

Podpis:

