

PRŮKAZ ENERGETICKÉ NÁROČNOSTI BUDOVY

vydaný podle zákona č. 406/2000 Sb., o hospodaření energií, a vyhlášky č. 264/2020 Sb., o energetické náročnosti budov

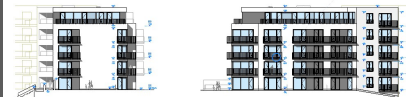
Ulice, č.p./č.o.: OBYTNÝ SOUBOR ZELENÝ TROJÚHELNÍKBYTOVÝ DŮM A2/A3

PSC, obec: 301 00 Plzeň

K.ú., parcelní č.: Plzeň [721981], 8459/2

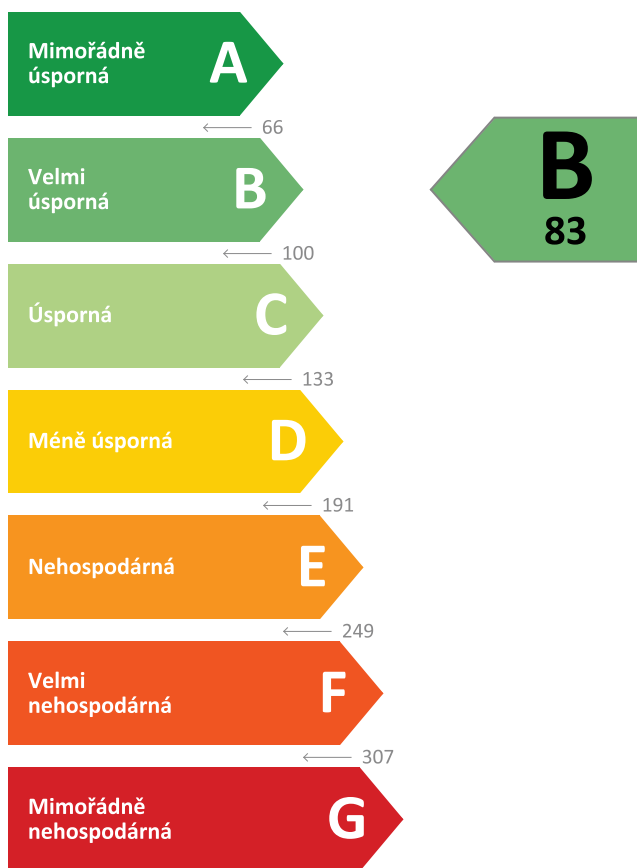
Typ budovy: Bytový dům

Celková energeticky vztažná plocha: 6522,0 m²



KLASIFIKAČNÍ TŘÍDA

Primární energie z neobnovitelných zdrojů
kWh/(m².rok)



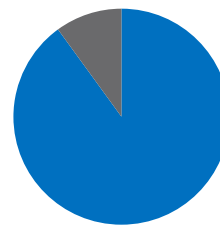
Požadavky pro výstavbu nové budovy od 1.1.2022

jsou **SPLNĚNY**

ROZDĚLENÍ DODANÉ ENERGIE

MWh/rok

- Účinná SZTE s OZE < 80% - 453,3 (90 %)
- Elektřina - 51,3 (10 %)
- Energie prostředí - 1,5 (0 %)



UKAZATELE ENERGETICKÉ NÁROČNOSTI

Průměrný součinitel prostupu tepla budovy	0,42 W/(m ² .K)	C
Měrná potřeba tepla na vytápění	33 kWh/(m ² .rok)	
Celková dodaná energie	78 kWh/(m².rok)	B
Vytápění	42 kWh/(m ² .rok)	C
Chlazení	-	
Nucené větrání	1 kWh/(m ² .rok)	C
Úprava vlhkosti	-	
Příprava teplé vody	28 kWh/(m ² .rok)	C
Osvětlení	6 kWh/(m ² .rok)	B

Energetický specialista: Archenergy s.r.o

Osvědčení č.: 1908

Kontakt: petr.kvasnicka@ArchEnergy.cz

Ev. č. průkazu: 3942680

Vyhotoveno dne: 12.11.2021

Podpis:

ArchEnergy s.r.o.
energetický specialista
1908
Kvasnicka