

PRŮKAZ ENERGETICKÉ NÁROČNOSTI BUDOVY

vydaný podle zákona č. 406/2000 Sb., o hospodaření energií, a vyhlášky č. 78/2013 Sb., o energetické náročnosti budov
evid. č.: 100642.0

Ulice, číslo: Zátíší nad Rokytkou - Čtvrť Emila Kolbena obj.G

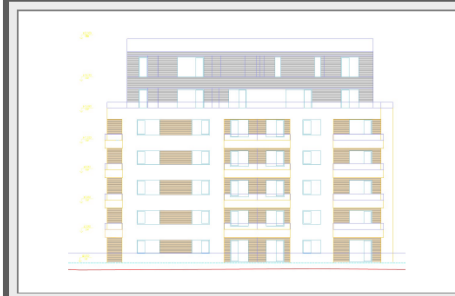
PSČ, místo: 190 00 Praha - Vysočany

Typ budovy: Bytový dům

Plocha obálky budovy: 3217,5 m²

Objemový faktor tvaru A/V: 0,31 m²/m³

Energeticky vztažná plocha: 3253,2 m²

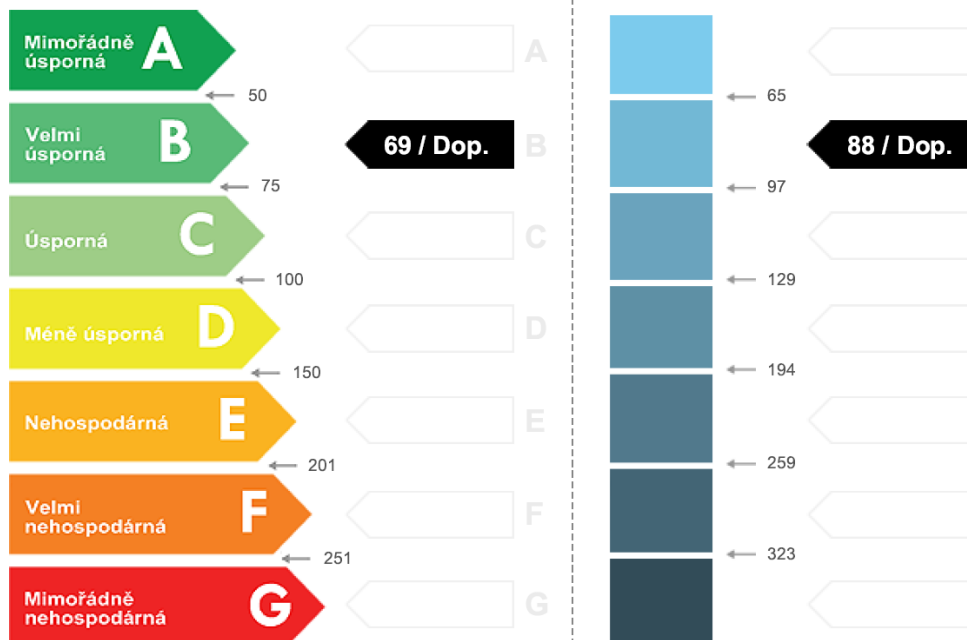


ENERGETICKÁ NÁROČNOST BUDOVY

Celková dodaná energie
(Energie na vstupu do budovy)

Neobnovitelná primární energie
(Vliv provozu budovy na životní prostředí)

Měrné hodnoty kWh/(m²·rok)



Hodnoty pro celou budovu
MWh/rok

224,547

287,116