

# PRŮKAZ ENERGETICKÉ NÁROČNOSTI BUDOVY

vydaný podle zákona č. 406/2000 Sb., o hospodaření s energií, a vyhlášky č. 264/2020 Sb., o energetické náročnosti budov

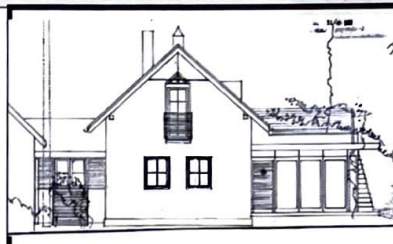
Ulice, číslo: Jeronýmova 258

PSC, obce: 538 54 Luže

K.ú., parcelní č.: Luže, St. 189, St. 895, 82/10, 102/1, 102/2, 102/5, 102/6

Typ budovy: rodinný dům

Celková energetický vztažná plocha: 197,8 m<sup>2</sup>



## KLASIFIKAČNÍ TŘÍDA

Primární energie z neobnovitelných zdrojů  
kWh/(m<sup>2</sup>.rok)

Mimořádně úsporná **A**

53

Velmi úsporná **B**

79

Úsporná **C**

105

Méně úsporná **D**

151

Nehospodárna **E**

197

Velmi nehospodárna **F**

243

Mimořádně nehospodárna **G**

**F**  
213,3

## ROZDĚLENÍ DODANÉ ENERGIE

MWh/rok

■ Zemní plyn ■ Elektřina

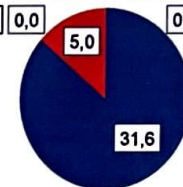
0,0

0,0

5,0

0,0

0,0



## UKAZATELE ENERGETICKÉ NÁROČNOSTI

	Průměrný součinitele prostupu tepla budovy	0,52 W/(m <sup>2</sup> .K)	<b>E</b>
	Měrná potřeba tepla na vytápění	116,3 kWh/(m <sup>2</sup> .rok)	
	Celková dodaná energie	185,2 kWh/(m <sup>2</sup> .rok)	<b>E</b>
	Vytápění	161,0 kWh/(m <sup>2</sup> .rok)	<b>E</b>
	Chlazení	0,0 kWh/(m <sup>2</sup> .rok)	
	Nucené větrání	0,0 kWh/(m <sup>2</sup> .rok)	
	Úprava vlhkosti	0,0 kWh/(m <sup>2</sup> .rok)	
	Příprava teplé vody	19,5 kWh/(m <sup>2</sup> .rok)	<b>C</b>
	Osvětlení	4,7 kWh/(m <sup>2</sup> .rok)	<b>C</b>

Energetický specialista: Ing. Bruno Vallance

Osvědčení č.: 093

Kontakt: vallance@oekoplan.cz

Ev. č. průkazu: 660 201.0

Vyhotoveno dne: 2. prosinec 2024

Podpis:

