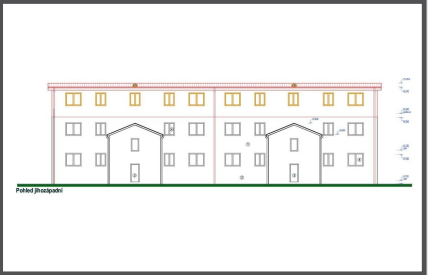


# PRŮKAZ ENERGETICKÉ NÁROČNOSTI BUDOVY

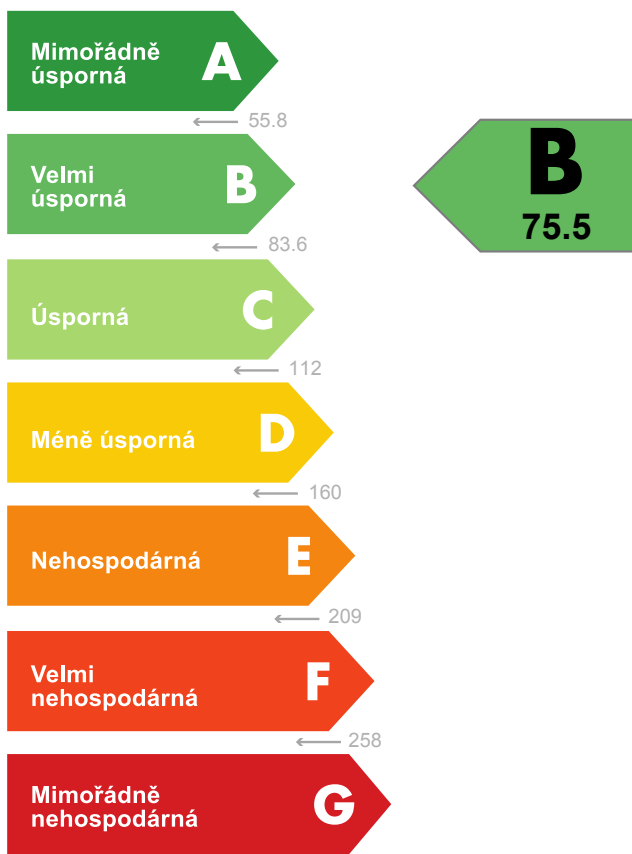
vydaný podle zákona č. 406/2000 Sb., o hospodaření energií, a vyhlášky č. 264/2020 Sb., o energetické náročnosti budov

Ulice, číslo: Kovařovicova, 726 / 5  
PSČ, místo: 71000, Ostrava  
K.ú., parcelní č.: Slezská Ostrava (714828), 2827  
Typ budovy: Bytový dům  
Celková energeticky vztažná plocha: 1522 m<sup>2</sup>



## KLASIFIKAČNÍ TŘÍDA

Primární energie z neobnovitelných zdrojů  
kWh/(m<sup>2</sup>·rok)



Požadavky pro změnu  
dokončené budovy

jsou **SPLNĚNY**

## ROZDĚLENÍ DODANÉ ENERGIE

MWh/rok

■ elektřina: 54.7  
■ energie okolního prostředí: 26.7



## UKAZATELE ENERGETICKÉ NÁROČNOSTI

	Průměrný součinitel prostupu tepla budovy	0.26 W/(m <sup>2</sup> ·K)	<b>B</b>
	Měrná potřeba tepla na vytápění	23.8 kWh/(m <sup>2</sup> ·rok)	
	<b>Celková dodaná energie</b>	<b>53.5 kWh/(m<sup>2</sup>·rok)</b>	<b>A</b>
	Vytápění	29.9 kWh/(m <sup>2</sup> ·rok)	<b>A</b>
	Chlazení	-	
	Nucené větrání	4.93 kWh/(m <sup>2</sup> ·rok)	<b>C</b>
	Úprava vlhkosti	-	
	Příprava teplé vody	17.0 kWh/(m <sup>2</sup> ·rok)	<b>C</b>
	Osvětlení	1.66 kWh/(m <sup>2</sup> ·rok)	<b>A</b>

Energetický specialista: Ing. Tomáš Janáček  
Osvědčení č.: 1426  
Kontakt: janacek@inovacestaveb.cz



Ev. č. průkazu: 736524.1  
Vyhотовeno dne: 13.06.2025  
Podpis: