

PRŮKAZ ENERGETICKÉ NÁROČNOSTI BUDOVY

vydaný podle zákona č. 406/2000 Sb., o hospodaření energií, a vyhlášky č. 78/2013 Sb., o energetické náročnosti budov
 evid. č.: 298825.0

Ulice, číslo: p.č. 1714/4, 565, 566

PSČ, místo: 549 31 Hronov

Typ budovy: Bytový dům

Plocha obálky budovy:

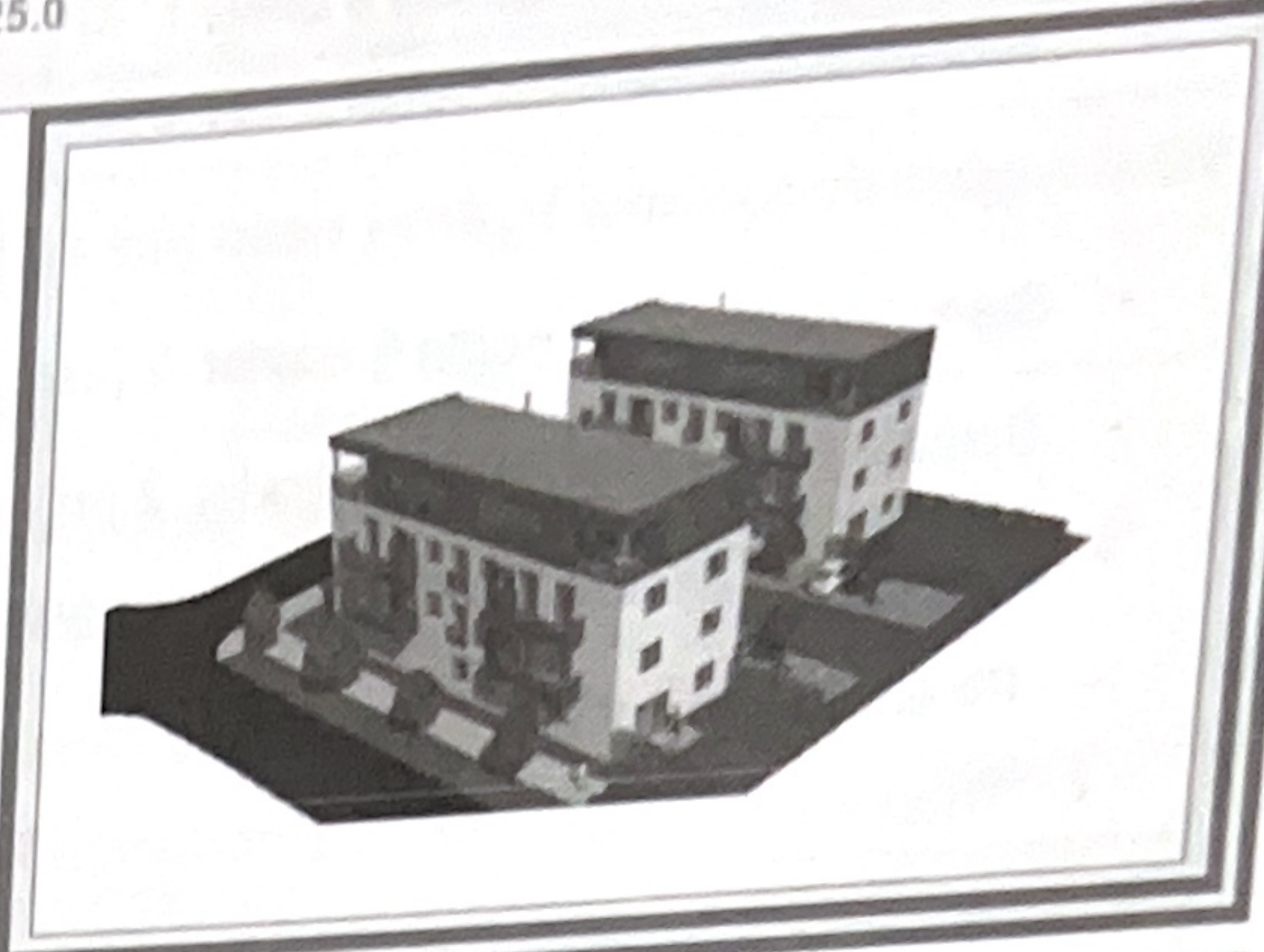
1280,3 m²

Objemový faktor tvaru A/V:

0,47 m²/m³

Energeticky vztázná plocha:

891,1 m²

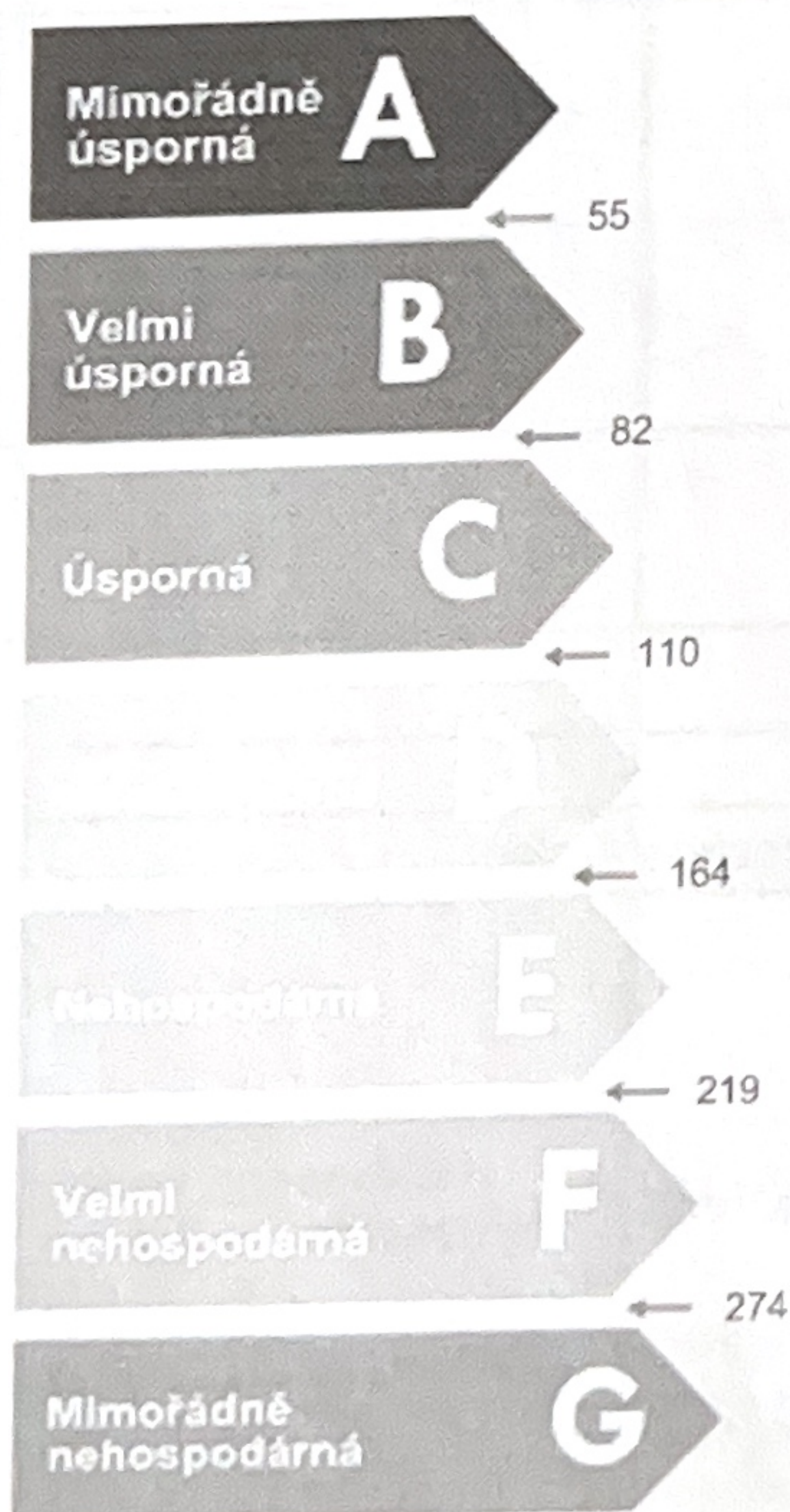


ENERGETICKÁ NÁROČNOST BUDOVY

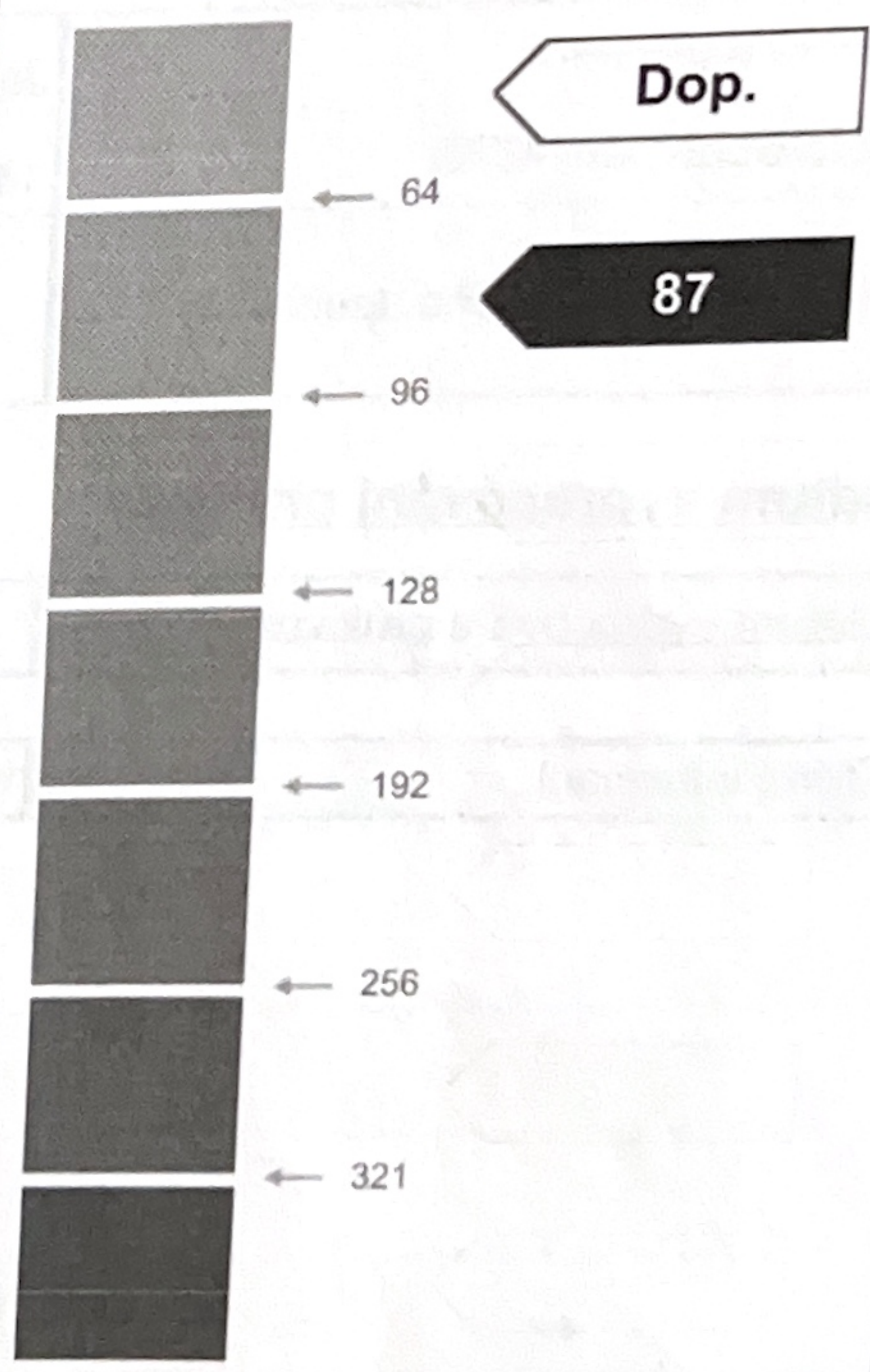
Celková dodaná energie
 (Energie na vstupu do budovy)

Neobnovitelná primární energie
 (Vliv provozu budovy na životní prostředí)

Měrné hodnoty kWh/(m²·rok)



72 / Dop.



Hodnoty pro celou budovu
 MWh/rok

64,162

77,462

PRŮKAZ ENERGETICKÉ NÁROČNOSTI BUDOVY

vydaný podle zákona č. 406/2000 Sb., o hospodaření energií, a vyhlášky č. 78/2013 Sb., o energetické náročnosti budov
 evid. č.: 298825.0

Ulice, číslo: p.č. 1714/4, 565, 566

PSČ, místo: 549 31 Hronov

Typ budovy: Bytový dům

Plocha obálky budovy:

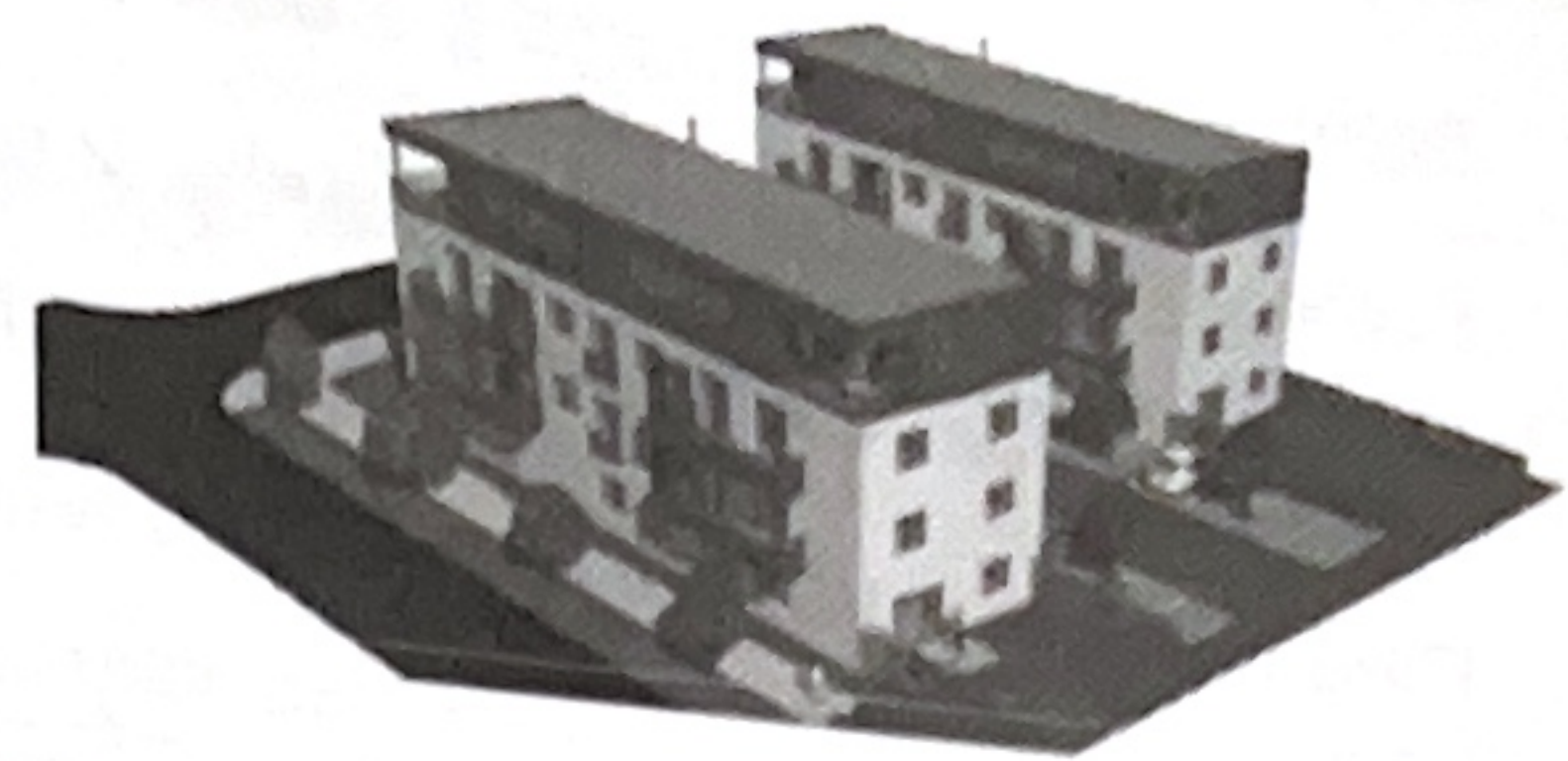
Objemový faktor tvaru A/V:

Energeticky vztázná plocha:

1280,3 m²

0,47 m²/m³

891,1 m²



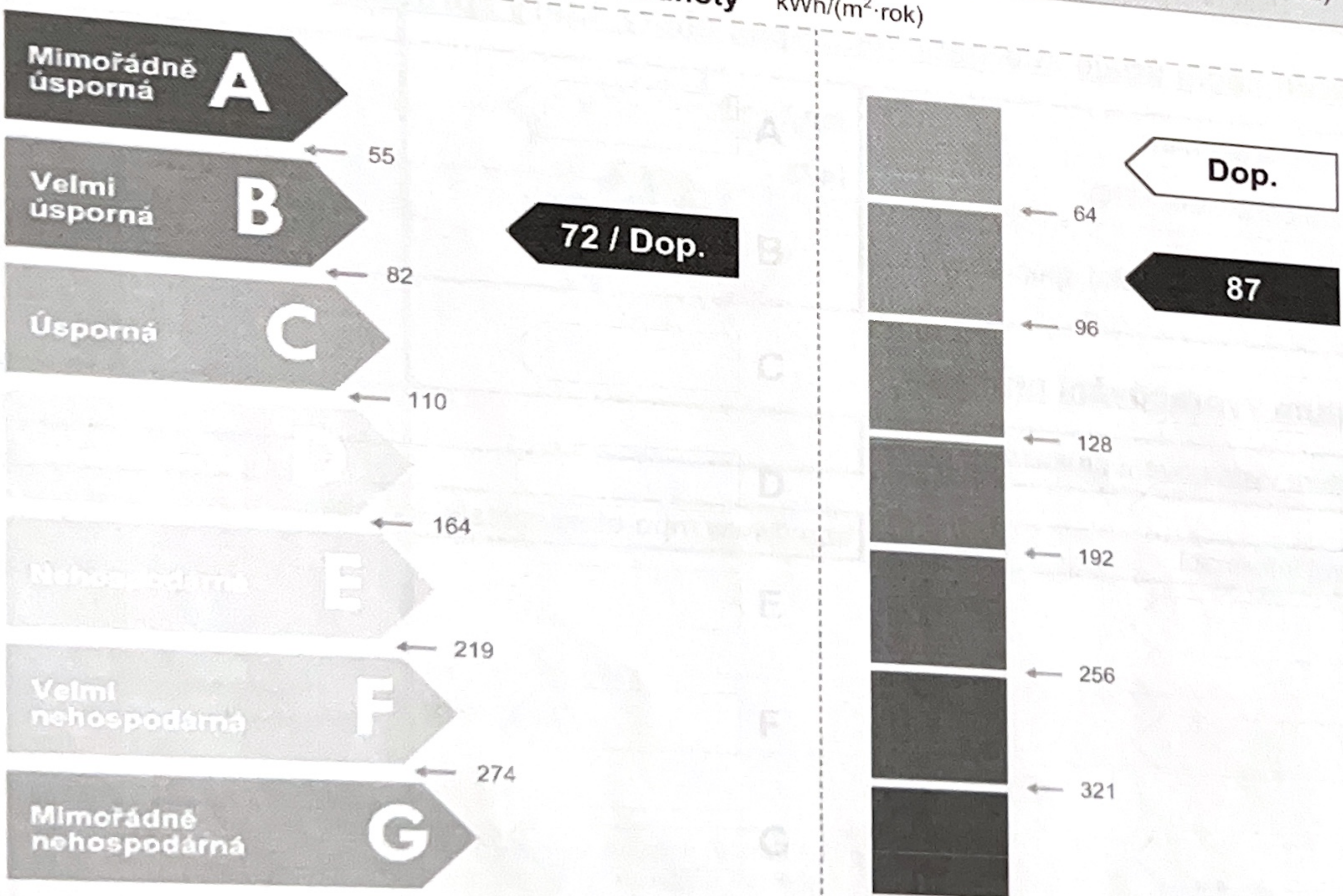
DOPORUČENÍ
 Opatření
 Vnější

ENERGETICKÁ NÁROČNOST BUDOVY

Celková dodaná energie
 (Energie na vstupu do budovy)

Neobnovitelná primární energie
 (Vliv provozu budovy na životní prostředí)

Měrné hodnoty kWh/(m²·rok)



Hodnoty pro celou budovu
 MWh/rok

64,162

77,462