

PRŮKAZ ENERGETICKÉ NÁROČNOSTI BUDOVY

Nový Bydžov, Třebízského 931, 504 01



Energetický specialista: Ing. Bruno Vallance

Číslo opravnění MPO: 093

Evidenční číslo MPO: 862 404.0

PRŮKAZ ENERGETICKÉ NÁROČNOSTI BUDOVY

vydaný podle zákona č. 406/2000 Sb., o hospodaření energií, a vyhlášky č. 264/2020 Sb., o energetické náročnosti budov

A IDENTIFIKAČNÍ ÚDAJE

ÚDAJE O BUDOVĚ / MÍSTĚ STAVBY

Obec:	Nový Bydžov	Část obce:	
Ulice:	Třebízského	Č.p / č. or. (č.ev.)	931
Katastrální území:	Nový Bydžov	Převládající typ využití:	rodinný dům
Parcelní číslo pozemku:	st. 2029	Památková ochrana budovy:	
Orientační období výstavby:	1980-94	Památková ochrana území:	

POPIS HODNOCENÉ BUDOVY

Základní členění budovy a zónování, typický profil užívání, popis konstrukcí obálky budovy a jejich technických systémů, významné renovace, apod.

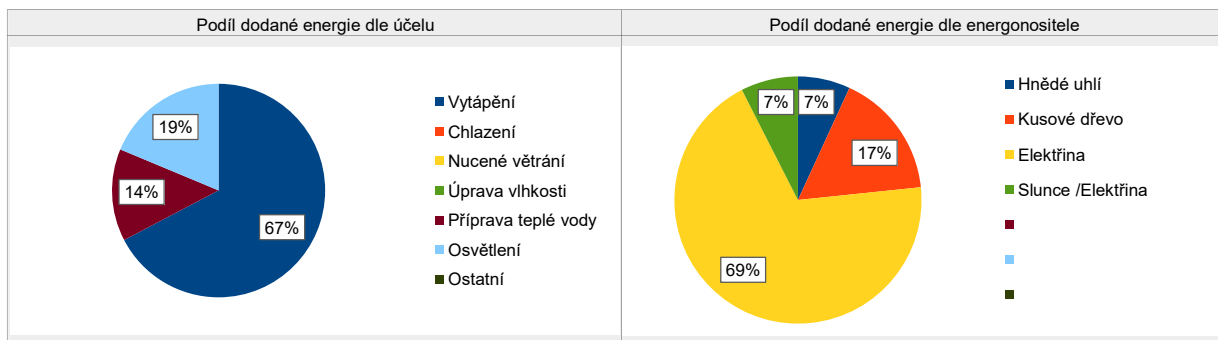
Předmětným objektem je rodinný dům 5+1 z roku 1980-94. Má obdélníkový půdorys o vnějších rozměrech 12,2 m x 5,4 m. Je podsklepen s nevytápěným suterénem se dvěma vytápěnými nadzemními podlažími. Má sedlovou střechu. Svislá okna jsou plastová. Svislá okna jsou s izolačním trojsklem plněným argonem. Venkovní dveře jsou plastové. Konstrukce střechy nad vytápěným prostorem je chráněna proti povětrnostním vlivům a je zateplena deskami z minerální vlny bez bližšího označení o tl. 80 mm a foukanou izolací z minerální vlny $\lambda D = 0.036$ [W/m.K] o tl. 280 mm mezi trámy. Vnější stěny jsou tvořeny z plných pálených cihel o tl. 450 mm a zatepleny deskami z pěnového polystyrénu bez bližšího označení o tl. 100 mm. Vnitřní příčky jsou tvořeny z plných pálených cihel o tl. 150 mm. Stěny se sousední budovou (Rodinný dům) jsou tvořeny z plných pálených cihel o tl. 300 mm bez dodatečného zateplení. Konstrukce podlahy nad nevytáp. suterénem (Sklep) je zateplena deskami z polystyrénu bez bližšího označení o tl. 20 mm. Celková tepelná ztráta objektu činí 6 123 W, kde 4 487 W je ztráta prostupem a 1 636 W je ztráta větráním.

B CELKOVÁ DODANÁ ENERGIE								
<p>Dodaná energie je dle §4 Vyhlášky součtem vypočtené spotřeby energie a pomocné energie (čerpadla, regulace apod.) pro daný účel. Vypočtená spotřeba energie vychází z potřeby energie pro zajištění typického užívání budovy se zahrnutím účinností technického systému. Do dodané energie se v souladu s Vyhláškou neuvažují technologie nesouvisející se zajištěním uvedených účelů, ale vstupují do výpočtu ve formě tepelných zisků.</p>								
Energonositel	Vytápění	Chlazení	Nucené větrání	Úprava vlhkosti	Příprava teplé vody	Osvětlení	Ostatní	Celkem
	% pokrytí							
Dodaná energie v MWh/rok								

PALIVA								
<p>Za paliva jsou pro účely průkazu považovány elektrická energie odebraná z veřejné distribuční sítě, paliva pro spalování (uhlí, dřevo, zemní plyn apod.) a energie dodaná ve formě tepla nebo chladu ze soustavy zásobování tepelnou energií (SZTE).</p>								
Hnědé uhlí	6,8							6,8
	1,0							1,0
Kusové dřevo	16,5							16,5
	2,5							2,5
Elektřina	44,0				6,5	18,7		69,2
	6,7				1,0	2,8		10,5

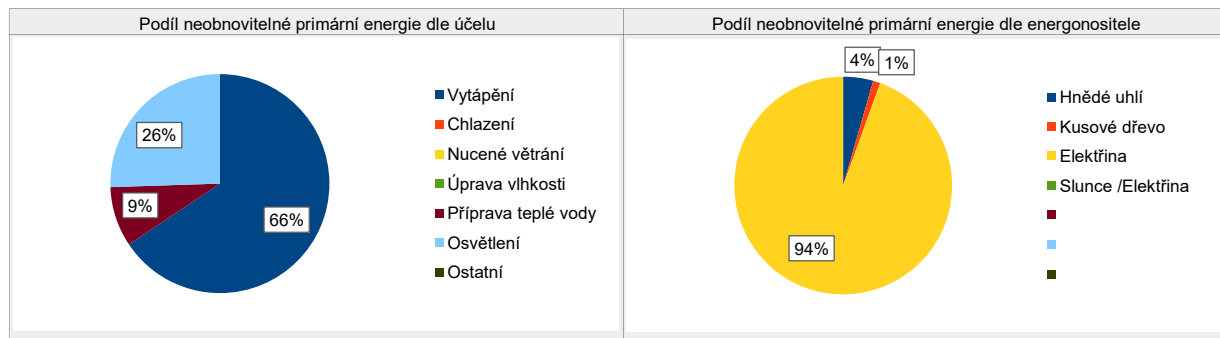
ENERGIE OKOLNÍHO PROSTŘEDÍ								
<p>Za energii okolního prostředí je pro účely průkazu považována energie získaná ze Slunce, Země, vody, vzduchu nebo větru, dodaná pomocí technického zařízení (solární kolektory, tepelné čerpadlo apod.). Dále je sem zařazeno využití odpadního tepla z technologie.</p>								
<p>Budova využívá energii okolního prostředí - Slunce, Země, vzduch, vítr, odpadní teplo z technologie.</p>								
Slunce /Elektřina					7,5			7,5
					1,1			1,1

CELKOVÁ DODANÁ ENERGIE								
procentuelní podíl	67,3%	0,0%	0,0%	0,0%	14,0%	18,7%		100,0%
kWh/m ² .rok	77,3	0,0	0,0	0,0	16,1	21,5		114,9
MWh/rok	10,2	0,0	0,0	0,0	2,1	2,8		15,1



C NEOBNOVITELNÁ PRIMÁRNÍ ENERGIE									
Neobnovitelná primární energie zobrazuje ekologickou stopu provozu budovy z pohledu spotřeby energie v primárních zdrojích (např. elektrárny, teplárny apod.) se zohledněním účinnosti výroby a distribuce pro užití v hodnocené budově. Faktorem neobnovitelné primární energie se násobí složky dodané energie po jednotlivých energonositelích.									
Ergonositel	Faktor neobnovitelné primární energie	Vytápění	Chlazení	Nucené větrání	Úprava vlhkosti	Příprava teplé vody	Osvětlení vnitřního	Ostatní	Celkem
Neobnovitelná primární energie v MWh/rok									
Hnědé uhlí	1	4,5	0,0	0,0	0,0	0,0	0,0		4
		1,0	0,0	0,0	0,0	0,0	0,0	0,0	1,0
Kusové dřevo	0,1	1,1	0,0	0,0	0,0	0,0	0,0		1
		0,3	0,0	0,0	0,0	0,0	0,0	0,0	0,3
Elektřina	2,1	60,1	0,0	0,0	0,0	8,9	25,5	0	94
		14,0	0,0	0,0	0,0	2,1	5,9	0,0	22,0
Slunce /Elektřina	-2,1							0	
								0,0	

NEOBNOVITELNÁ PRIMÁRNÍ ENERGIE									
procentuelní podíl	65,6%	0,0%	0,0%	0,0%	0,0%	8,9%	25,5%	0,0%	100,0%
kWh/m ² .rok	115,8	0,0	0,0	0,0	0,0	15,7	45,1	0,0	176,6
MWh/rok	15,3	0,0	0,0	0,0	0,0	2,1	5,9	0,0	23,3

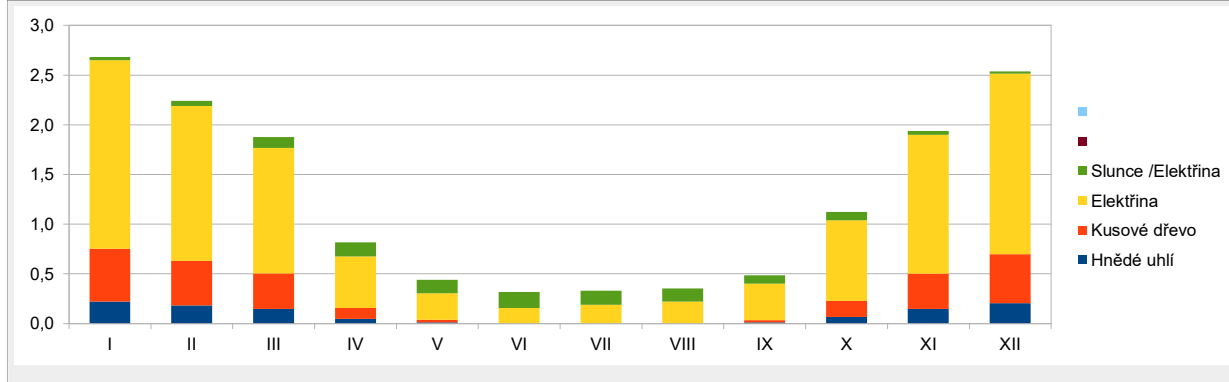


D ROČNÍ PRŮBĚH DODANÉ ENERGIE

BILANCE DLE ENERGOSONITELŮ

Energonositel	Dodaná energie v MWh/rok											
	Leden	Únor	Březen	Duben	Květen	Červen	Červenec	Srpen	Září	Říjen	Listopad	Prosinec
Celkem	2,7	2,2	1,9	0,8	0,4	0,3	0,3	0,4	0,5	1,1	1,9	2,5
Hnědé uhlí	0,2	0,2	0,1	0,0	0,0	0,0	0,0	0,0	0,0	0,1	0,1	0,2
Kusové dřevo	0,5	0,4	0,4	0,1	0,0				0,0	0,2	0,4	0,5
Elektřina	1,9	1,6	1,3	0,5	0,3	0,2	0,2	0,2	0,4	0,8	1,4	1,8
Slunce /Elektřina	0,0	0,1	0,1	0,1	0,1	0,2	0,1	0,1	0,1	0,1	0,0	0,0

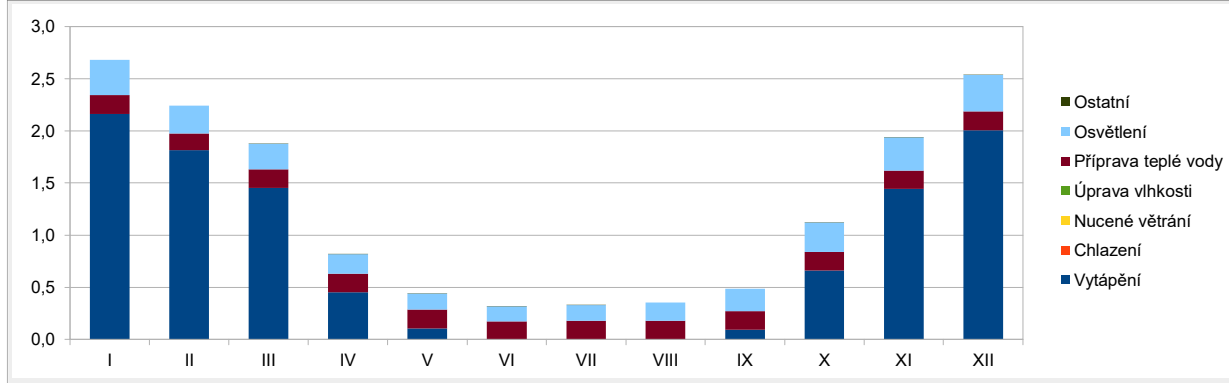
Roční průběh dodané energie podle energonositelů



BILANCE PODLE ÚČELŮ SPOTŘEBY

	Dodaná energie v MWh/rok											
	Leden	Únor	Březen	Duben	Květen	Červen	Červenec	Srpen	Září	Říjen	Listopad	Prosinec
Celkem	2,7	2,2	1,9	0,8	0,4	0,3	0,3	0,4	0,5	1,1	1,9	2,5
Vytápění	2,2	1,8	1,5	0,5	0,1	0,0	0,0	0,0	0,1	0,7	1,4	2,0
Chlazení	0,0	0,0	0,0	0,0	0,0	0,0	0,0	0,0	0,0	0,0	0,0	0,0
Nucené větrání	0,0	0,0	0,0	0,0	0,0	0,0	0,0	0,0	0,0	0,0	0,0	0,0
Úprava vlhkosti	0,0	0,0	0,0	0,0	0,0	0,0	0,0	0,0	0,0	0,0	0,0	0,0
Příprava teplé vody	0,2	0,2	0,2	0,2	0,2	0,2	0,2	0,2	0,2	0,2	0,2	0,2
Osvětlení	0,3	0,3	0,2	0,2	0,2	0,1	0,1	0,2	0,2	0,3	0,3	0,3
Ostatní	0,0	0,0	0,0	0,0	0,0	0,0	0,0	0,0	0,0	0,0	0,0	0,0

Roční průběh dodané energie dle účelů spotřeby



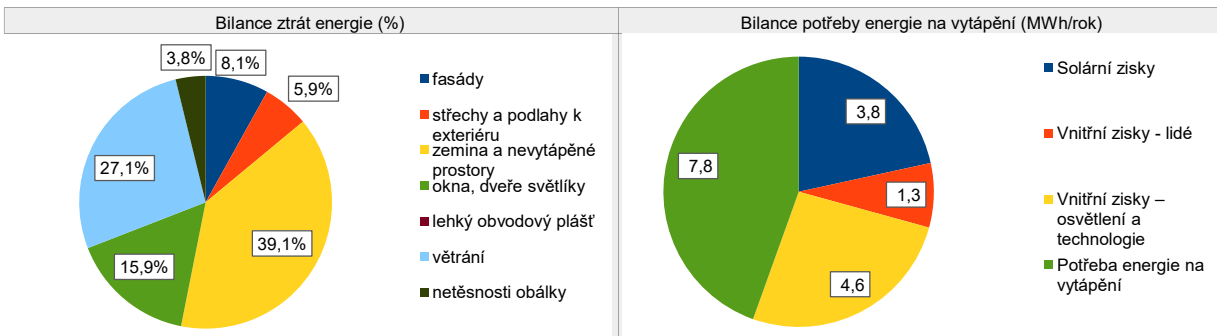
E BILANCE TEPELNÝCH TOKŮ

BILANCE PRO REŽIM VYTÁPĚNÍ

Celkové ztráty energie budovy jsou tvořeny prostupem tepla přes konstrukce obálky budovy, cíleným větráním a neřízeným větráním netěsnostmi - infiltrací. Ztráty energie jsou z části pokryty využitelnými solárními a vnitřními zisky. Výsledná bilance představuje potřebu energie na vytápění budovy, kterou je nutné dodat soustavou vytápění.

ZTRÁTY ENERGIE		VYUŽITELNÉ ZISKY ENERGIE PRO REŽIM VYTÁPĚNÍ			
Prostup tepla obálkou budovy	MWh/rok	12,1	Solární zisky	MWh/rok	3,8
Větrání		4,7	Vnitřní zisky - lidé		1,3
Netěsnosti obálky - infiltrace		0,7	Vnitřní zisky – osvětlení a technologie		4,6
Celkem		17,5	Celkem		9,7

POTŘEBA ENERGIE NA VYTÁPĚNÍ	MWh/rok	7,8	kWh/m ² .rok	59,0
-----------------------------	---------	-----	-------------------------	------



BILANCE PRO REŽIM CHLAZENÍ

Budova neobsahuje technický systém chlazení, není proto sestavena bilance pro režim chlazení. V rámci průkazu není prováděn výpočet tepelné stability v letním období, existuje tedy riziko přehřívání budovy.

Bilance se sestavuje jen pro chlazené zóny budovy. Celkové zisky energie budovy jsou tvořeny vnitřními zisky (lidé, osvětlení, přístroje, ventilátory, rozvody teplé vody, akumulační nádoby) a solárními zisky přes průsvitné konstrukce. Dále jsou zahrnuty zisky prostupem tepla přes konstrukce obálky budovy, cíleným větráním a neřízeným větráním netěsnostmi - infiltrací. Zisky energie jsou sníženy o využitelné ztráty energie prostupem i větráním, kdy je teplota exteriéru nižší než teplota interiéru (zejména v nočních hodinách). Zbývající zisky energie tvoří potřebu energie na chlazení budovy, kterou je nutné dodat soustavou chlazení.

ZISKY ENERGIE		VYUŽITELNÉ ZTRÁTY ENERGIE – PŘEDCHLAZENÍ			
Vnitřní zisky (lidé, osvětlení, spotřebiče atd.)	MWh/rok	0,0	Prostup tepla obálkou budovy	MWh/rok	0,0
Solární zisky průsvitnými konstrukcemi		0,0	Větrání		0,0
Ostatní zisky (prostupem, větráním, infiltrací)		0,0	Netěsnosti obálky - infiltrace		0,0
Celkem			Celkem		

POTŘEBA ENERGIE NA CHLAZENÍ	MWh/rok		kWh/m ² .rok	
-----------------------------	---------	--	-------------------------	--



KOMBINOVANÁ VÝROBA ELEKTŘINY A TEPLA								
Ozn.	Zdroj pro kombinovanou výrobu elektřiny a tepla	Kogenerační jednotka uvnitř budovy						
		Kogenerační jednotka mimo budovu - bilance dodávky pro hodnocenou budovu						
		Palivo	Spotřeba energie v palivu	Celkový elektrický výkon / sezónní účinnost	Celkový tepelný výkon / sezónní účinnost	Celková sezónní účinnost kogenerační jednotky	Výroba elektřiny / z toho pro neobn. prim. energii	Výroba tepla / z toho pro neobnovitelné primární energii
				kWe	kWt			
--	MWh/rok	%	%	%	MWh/rok	MWh/rok		

SOLÁRNÍ TERMICKÝ SYSTÉM								
Ozn.	Solární termická soustava	Využití solární soustavy	Typ solárních termických kolektorů	Celková plocha apertury / počet ks	Objem solárního zásobníku	Celkový roční zisk soustavy	Celkový roční využitý zisk soustavy	Měrný využitý zisk k ploše apertury
				m ²				
				ks				
						0,0	0,0	

FOTOVOLTAICKÝ SYSTÉM								
V průkazu je prováděn pouze bilanční výpočet výroby tepla a elektřiny v souladu s vyhláškou pro účely stanovení primární energie z neobnovitelných zdrojů energie. Výpočet využití energie pro vlastní spotřebu není relevantní (nejsou obsaženy spotřebiče a technologie).								
Ozn.	Fotovoltaická soustava	Využití solární soustavy	Výroba		Akumulace		Celková roční výroba soustavy	Využití pro výpočet neobnovitelné primární energie
			Celková účinná plocha / počet ks panelů	Instalovaný špičkový výkon / účinnost panelu	Objem zásobníku vody	Typ akumulátorů / kapacita		
			m ²	kWp		typ		
			ks	%	litry	kWh		
F1	monokrystalické křemíkové články	V objektu	10	2,2	117		1,1	1,1
			5	21,0				

H DOPORUČENÍ PRO SNÍŽENÍ ENERGETICKÉ NÁROČNOSTI A ZVÝŠENÍ VYUŽITÍ ALTERNATIVNÍCH SYSTÉMŮ DODÁVEK ENERGIE

Je navržen soubor opatření, která oproti hodnocenému stavu budovy dále snižují její energetickou náročnost a zvyšují podíl alternativních systémů dodávky energie. V postupných krocích jsou navržena jednotlivá opatření, která jsou následně hodnocena jako soubor opatření, včetně zahrnutí synergických vlivů (úsporná opatření se navzájem ovlivňují).

SNÍŽENÍ CELKOVÉ DODANÉ ENERGIE



V prvním kroku návrhu je doporučeno snížení potřeby energie. Typicky se jedná o snížení tepelných ztrát obálkou budovy zateplením nebo snížení tepelné zátěže v letním období instalací stínících prvků. Následně je vyhodnocena možnost zpětného získávání energie (odpadní vody nebo vzduchu, odpadního tepla z chlazení) a možnost využití odpadního tepla z technologií. V kroku tři jsou navržena opatření ke zvýšení energetické účinnosti výroby, distribuce, akumulace a sdílení energie technickými systémy.

Úsporná opatření		číslo*)		Popis návrhu	u [W/(m²K)]		úspora [Mwh]		
KROK 1	Zlepšení konstrukcí a prvků obálky budovy vč. stínění	O	K		stáv.	návrh	CDE	NOPE	
		Navržená změna konstrukce							
		1			podlaha nad nevytáp. suterénem (Sklep): přidat izolaci o ekvivalentní tl.60 mm EPS	0,88	0,40	2,0	2,9
2			stěna se sousední budovou (Rodinný dům): přidat izolaci o ekvivalentní tl.30 mm EPS	1,6	0,70	2,7	4,0		

*) O=opatření, K=konstrukce

Úsporná opatření		Popis návrhu		úspora [Mwh]	
KROK 2	Využití zařízení pro zpětné získávání tepla	č. opatření	instalace zpětného získávání tepla z teplé vody	CDE	NOPE
		3		0,4	0,8
KROK 3	Zlepšení účinnosti technických systémů budovy	4	výměna žárovkového a zářivkového osvětlení za diodové	-0,1	1,0
		5	instalace koncových zařízení spořičích vodu	0,3	0,7

POSOUZENÍ PROVEDITELNOSTI ALTERNATIVNÍCH SYSTÉMŮ DODÁVEK ENERGIE					
Hodnocení alternativních systémů dodávek energie je provedeno na stavu budovy po realizaci navržených kroků 1-3, tedy po snížení celkové dodané energie.					
Alternativní systém dodávky energie	Proveditelnost			Popis návrhu	č. opatření 6
	Technická	Ekonomická	Ekologická		
KROK 4	Místní systémy využívající energie z OZE	ANO	ANO	ANO	Tepelné čerpadlo vzduch/voda o výkonu 6,8 kW nahradí jako zdroj tepla elektrický kotel o výkonu 12 kW (Úspory: Hnědé uhlí: 0,6 MWh; Kusové dřevo: 1,4 MWh; Elektřina: 5 MWh - Více-spotřeby: Nízkopotenciální energie z okolí: 6 MWh). Celkový přínos činí 23 tis. Kč při navýšení investičních nákladů o 264 tis. Kč.
	Kombinovaná výroba elektřiny a tepla	NE	NE	NE	
	Soustava zásobování tepelnou energií	NE	NE	NE	
	Tepelná čerpadla	ANO	ANO	ANO	

NAVRŽENÝ SOUBOR OPATŘENÍ				
Popis souboru opatření	Doporučujeme realizaci všech opatření.			
	Potřeba energie na vytápění, chlazení a přípravu teplé vody	Celková dodaná energie	Neobnovitelné primární energie	Klasifikační třída neobnovitelné primární energie
	kWh/m ² .rok MWh/rok	kWh/m ² .rok MWh/rok	kWh/m ² .rok MWh/rok	
Hodnocení budova	73,6	114,9	176,6	
	9,7	15,1	23,3	
Soubor navržených opatření	52,3	67,8	20,5	
	6,9	8,9	2,7	
Dosažená úspora energie	21,3	47,0	156,1	
	2,8	6,2	20,6	

J OSTATNÍ ÚDAJE

METODA VÝPOČTU			
Použitý software:	eprukaz	Verze software:	H1
Klimatická data:	dle ČSN 730331-1, Příloha C	Metoda výpočtu:	Hodinová

ÚDAJE O PROJEKTOVÉ DOKUMENTACI STAVBY

Průkaz není součástí projektové dokumentace stavebního záměru.¹⁾

Název stavby:		Stupeň PD:	
Stavebník		IČ	
Generální projektant:		IČ	
Zodpovědný projektant:		Č. autorizace	

¹⁾ V případě, že průkaz není součástí stavební dokumentace, následující údaje se nevyplňují.

DALŠÍ ZDROJE INFORMACÍ	
Bezplatná poradenská služba:	https://www.mpo-efekt.cz/cz/ekis
Katalog úspor energie:	http://www.kataloguspor.cz/

K ENERGETICKÝ SPECIALISTA**ENERGETICKÝ SPECIALISTA**

Jméno / obchodní firma:	Ing. Bruno Vallance	Číslo oprávnění:	093
Telefon:	608 257 366	E-mail:	vallance@oekoplan.cz

URČENÁ OSOBA

V případě, že je energetickým specialistou právnická osoba, musí být v souladu s §10 odst. 2 písm. b) určena fyzická osoba, která je držitelem oprávnění k výkonu činnosti energetického specialisty.

Jméno a příjmení:		Číslo oprávnění:	
-------------------	--	------------------	--

PLATNOST PRŮKAZU

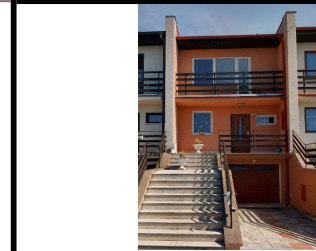
Dle zákona č. 406/2000 Sb. §7a odst. 4 je platnost průkazu 10 let ode dne jeho vyhotovení nebo do větší změny dokončené budovy anebo do změny způsobu vytápění, chlazení nebo přípravy teplé vody.

Evidenční číslo průkazu	862 404.0	Podpis energetického specialisty:	
Datum vyhotovení průkazu:	23. červen 2026		
Platnost průkazu do:	23. červen 2036		

PRŮKAZ ENERGETICKÉ NÁROČNOSTI BUDOVY

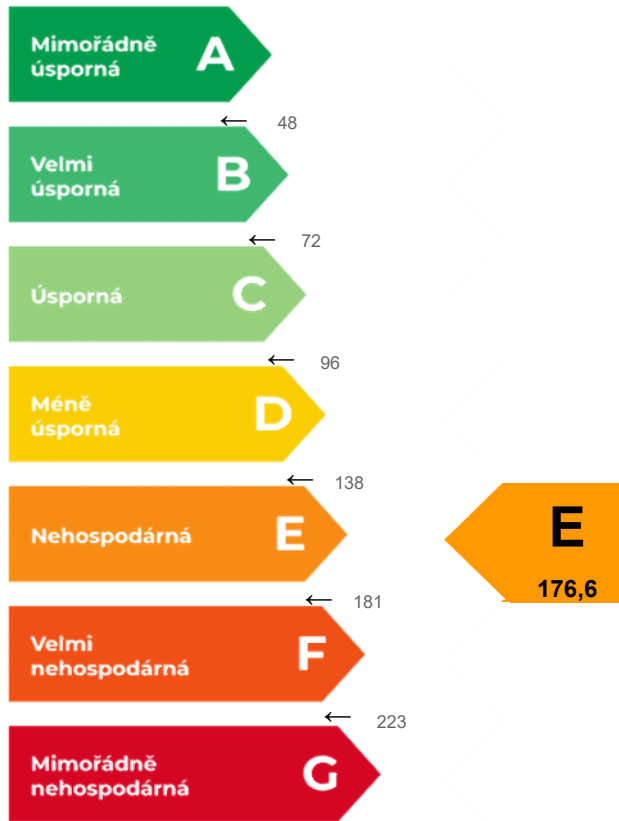
vydaný podle zákona č. 406/2000 Sb., o hospodaření s energií, a vyhlášky č. 264/2020 Sb., o energetické náročnosti budov

Ulice, číslo: **Třebízského 931**
 PSC, obce: **504 01 Nový Bydžov**
 K.ú., parcelní č.: **Nový Bydžov, st. 2029**
 Typ budovy: **rodinný dům**
 Celková energetický vztažná plocha: **131,8 m²**



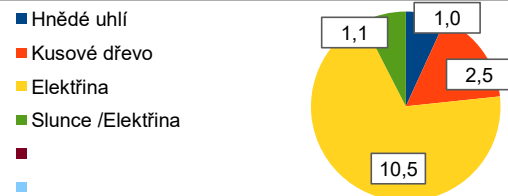
KLASIFIKAČNÍ TŘÍDA

Primární energie z neobnovitelných zdrojů
 kWh/(m².rok)



ROZDĚLENÍ DODANÉ ENERGIE

MWh/rok



UKAZATELE ENERGETICKÉ NÁROČNOSTI

	Průměrný součinitele prostupu tepla budovy	0,38 W/(m ² .K)	D
	Měrná potřeba tepla na vytápění	59,0 kWh/(m ² .rok)	
	Celková dodaná energie	114,9 kWh/(m ² .rok)	C
	Vytápění	77,3 kWh/(m ² .rok)	C
	Chlazení	0,0 kWh/(m ² .rok)	
	Nucené větrání	0,0 kWh/(m ² .rok)	
	Úprava vlhkosti	0,0 kWh/(m ² .rok)	
	Příprava teplé vody	16,1 kWh/(m ² .rok)	C
	Osvětlení	21,5 kWh/(m ² .rok)	G

Energetický specialista: **Ing. Bruno Vallance**
 Osvědčení č.: **093**
 Kontakt: **vallance@oekoplan.cz**

Ev. č. průkazu: **862 404.0**
 Vyhотовeno dne: **23. červen 2026**
 Podpis:

