



1 z 11

## ENERGETICKÉ NÁROČNOSTI BUDOVY

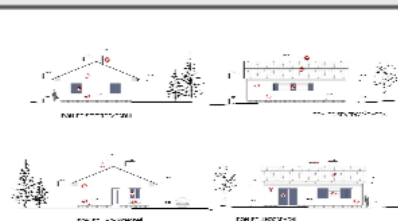
na č. 406/2000 Sb., o hospodaření energií, a vyhlášky č. 264/2020 Sb., o energetické náročnosti budov

Ulice, č.p./č.o.:

PSC, obec: 330 23 Úherce

K.ú., parcelní č.: Úherce 791 943, 1414/69

Typ budovy: Rodinný dům

Celková energeticky vztažná plocha: 118,6 m<sup>2</sup>

### KLASIFIKAČNÍ TŘÍDA

 Primární energie z neobnovitelných zdrojů  
kWh/(m<sup>2</sup>.rok)

Mimořádně úsporná

A

← 66

Velmi úsporná

B

← 100

Úsporná

C

← 133

Méně úsporná

D

← 191

Nehospodárná

E

← 249

Velmi nehospodárná

F

← 307

Mimořádně nehospodárná

G

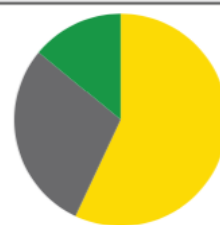
**B**  
76

 Požadavky pro výstavbu  
nové budovy od 1.1.2022
jsou **SPLNĚNY**

### ROZDĚLENÍ DODANÉ ENERGIE

MWh/rok

- Energie prostředí - 6,7 (57 %)
- Elektřina - 3,4 (29 %)
- Kusové dřevo a štěpka - 1,6 (14 %)



### UKAZATELE ENERGETICKÉ NÁROČNOSTI

Průměrný součinitel prostupu tepla budovy	0,20 W/(m <sup>2</sup> .K)	<b>B</b>
Měrná potřeba tepla na vytápění	54 kWh/(m <sup>2</sup> .rok)	
<b>Celková dodaná energie</b>	<b>99 kWh/(m<sup>2</sup>.rok)</b>	<b>B</b>
Vytápění	73 kWh/(m <sup>2</sup> .rok)	<b>B</b>
Chlazení	-	
Nucené větrání	-	
Úprava vlhkosti	-	
Příprava teplé vody	19 kWh/(m <sup>2</sup> .rok)	<b>C</b>
Osvětlení	6 kWh/(m <sup>2</sup> .rok)	<b>C</b>

Energetický specialista: Jaroslav Janda

Osvědčení č.: 0774

Kontakt: janda.projekty@seznam.cz

Ev. č. průkazu: 487 261.0

Vyhотовeno dne: 5. 3. 2023

Podpis:

Průkaz energetické náročnosti budovy

Evidenční číslo průkazu: 487 261.0

## PRŮKAZ ENERGETICKÉ NÁROČNOSTI BUDOVY

vydaný podle zákona č. 406/2000 Sb., o hospodaření energií, a vyhlášky č. 264/2020 Sb., o energetické náročnosti budov

A

IDENTIFIKAČNÍ ÚDAJE

### ÚDAJE O BUDOVĚ / MÍSTĚ STAVBY

Obec:	Úherce	Část obce:	lokalita za bytovkami
Ulice:		Č.p / č. or. (č.ev.):	
Katastrální území:	Úherce 791 943	Převládající typ využití:	Rodinný dům
Parcelní číslo pozemku:	1414/69	Památková ochrana budovy:	Bez památkové ochrany

