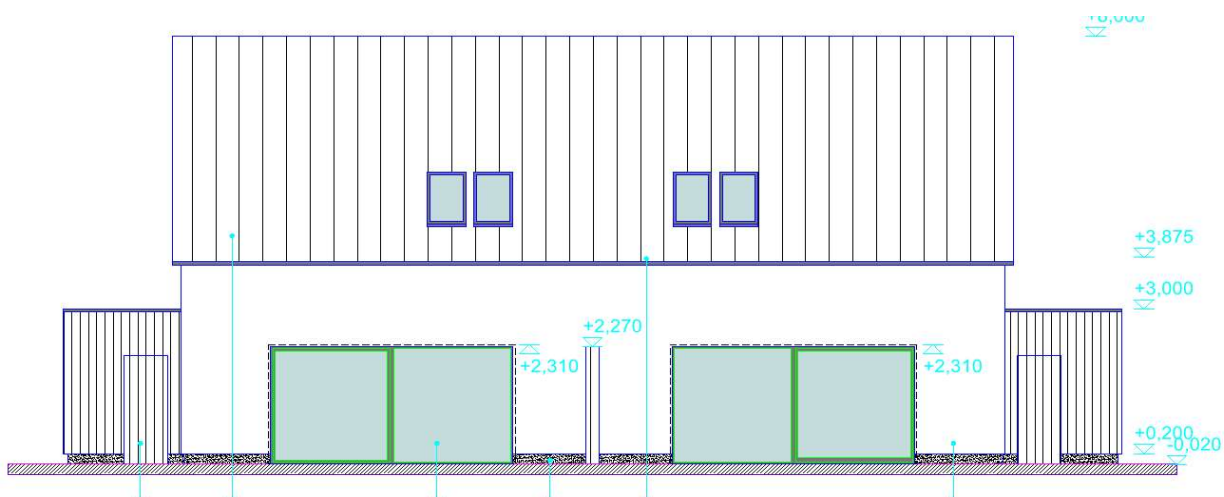


PRŮKAZ ENERGETICKÉ NÁROČNOSTI BUDOVY

Turnov, parc. č. 3560/7, k.ú. Turnov, 511 01



Energetický specialista: Ing. Bruno Vallance

Číslo oprávnění MPO: 093

Evidenční číslo MPO: 751 255.0

PRŮKAZ ENERGETICKÉ NÁROČNOSTI BUDOVY

vydaný podle zákona č. 406/2000 Sb., o hospodaření energií, a vyhlášky č. 264/2020 Sb., o energetické náročnosti budov

A IDENTIFIKAČNÍ ÚDAJE

ÚDAJE O BUDOVĚ / MÍSTĚ STAVBY

| | | | |
|-----------------------------|--------|---------------------------|-------------|
| Obec: | Turnov | Část obce: | |
| Ulice: | | Č.p / č. or. (č.ev.) | |
| Katastrální území: | Turnov | Převládající typ využití: | rodinný dům |
| Parcelní číslo pozemku: | 3560/7 | Památková ochrana budovy: | |
| Orientační období výstavby: | 2026 | Památková ochrana území: | |

POPIS HODNOCENÉ BUDOVY

Základní členění budovy a zónování, typický profil užívání, popis konstrukcí obálky budovy a jejich technických systémů, významné renovace, apod.

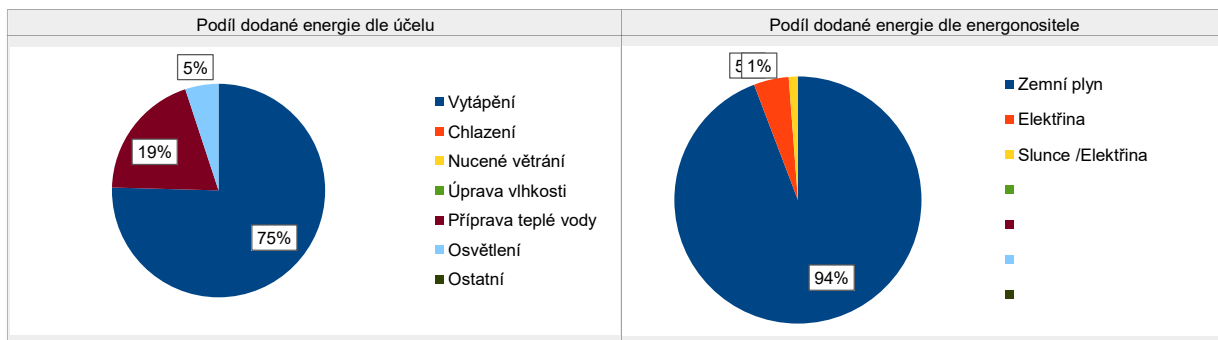
Předmětným objektem je rodinný dům 4+KK z roku 2026. Má obdélníkový půdorys o vnějších rozměrech 9,5 m x 15 m se dvěma výklenky. Je nepodsklepen se dvěma vytápěnými nadzemními podlažími. Má sedlovou střechu. Svislá okna jsou hliníková, šikmá okna jsou dřevěná, obojí s izolačním trojsklem plněným argonem. Venkovní dveře jsou hliníkové. Konstrukce střechy nad vytápěným prostorem (S1) je chráněna proti povětrnostním vlivům a proti vniknutí vlhkosti a par zevnitř objektu a je zateplena deskami z minerální vlny $\lambda_D \leq 0035$ [W/m.K] o tl. 80 mm, deskami z minerální vlny $\lambda_D \leq 0035$ [W/m.K] o tl. 220 mm mezi krokvi a deskami z minerální vlny $\lambda_D \leq 0035$ [W/m.K] o tl. 60 mm. Vnitřní stropní konstrukce (P3, P2) je tvořena ze železobetonových stropních desek o tl. 200 mm a vrstvou anhydritu o tl. 55 mm. Vnější stěny (W1) jsou tvořeny z vápenopískových tvárnic bez bližšího označení o tl. 240 mm a zatepleny deskami z minerální vlny $\lambda_D \leq 0.032$ [W/m.K] o tl. 220 mm. Vnitřní příčky (tl. 200 mm) jsou tvořeny z vápenopískových tvárnic bez bližšího označení o tl. 200 mm. Vnitřní příčky (tl. 100 mm) jsou tvořeny z vápenopískových tvárnic bez bližšího označení o tl. 100 mm. Stěny přilehlé k nevytápěnému prostoru (Sklad 1, Sklad 2, W1) jsou tvořeny z vápenopískových tvárnic bez bližšího označení o tl. 240 mm a zatepleny deskami z minerální vlny $\lambda_D \leq 0.032$ [W/m.K] o tl. 220 mm. Konstrukce podlahy nad terénem (P1) je izolována proti zemní vlhkosti a je zateplena deskami z pěnového polystyrénu (systémová deska podlahového vytápění) o tl. 50 mm a deskami z tvrzeného polystyrénu DEKPERIMETER o tl. 100 mm. Základy jsou zatepleny svislou okrajovou izolací provedenou deskami z extrudovaného polystyrénu $\lambda_D = 0.038$ [W/m.K] o tl. 180 mm a délce 1,1 m. Celková tepelná ztráta objektu činí 9 864 W, kde 5 418 W je ztráta prostupem a 4 446 W je ztráta větráním.

| B CELKOVÁ DODANÁ ENERGIE | | | | | | | | |
|--|-----------|----------|----------------|-----------------|---------------------|-----------|---------|--------|
| Dodaná energie je dle §4 Vyhlášky součtem vypočtené spotřeby energie a pomocné energie (čerpadla, regulace apod.) pro daný účel. Vypočtená spotřeba energie vychází z potřeby energie pro zajištění typického užívání budovy se zahrnutím účinností technického systému. Do dodané energie se v souladu s Vyhláškou neuvažují technologie nesouvisející se zajištěním uvedených účelů, ale vstupují do výpočtu ve formě tepelných zisků. | | | | | | | | |
| Energonositel | Vytápění | Chlazení | Nucené větrání | Úprava vlhkosti | Příprava teplé vody | Osvětlení | Ostatní | Celkem |
| | % pokrytí | | | | | | | |
| Dodaná energie v MWh/rok | | | | | | | | |

| PALIVA | | | | | | | | |
|--|-------------|--|--|--|------------|------------|--|-------------|
| Za paliva jsou pro účely průkazu považovány elektrická energie odebraná z veřejné distribuční sítě, paliva pro spalování (uhlí, dřevo, zemní plyn apod.) a energie dodaná ve formě tepla nebo chladu ze soustavy zásobování tepelnou energií (SZTE). | | | | | | | | |
| Zemní plyn | 74,7 | | | | 19,5 | | | 94,2 |
| | 18,8 | | | | 4,9 | | | 23,8 |
| Elektřina | 0,5 | | | | | 4,1 | | 4,6 |
| | 0,1 | | | | | 1,0 | | 1,1 |
| | | | | | | | | |
| | | | | | | | | |

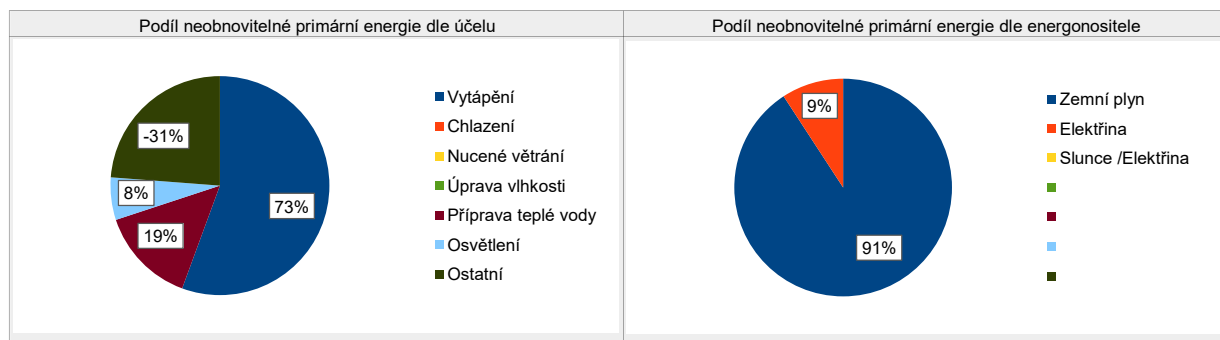
| ENERGIE OKOLNÍHO PROSTŘEDÍ | | | | | | | | |
|--|------------|--|--|--|--|------------|--|------------|
| Za energii okolního prostředí je pro účely průkazu považována energie získaná ze Slunce, Země, vody, vzduchu nebo větru, dodaná pomocí technického zařízení (solární kolektory, tepelné čerpadlo apod.). Dále je sem zařazeno využití odpadního tepla z technologie. | | | | | | | | |
| Budova využívá energii okolního prostředí - Slunce, Země, vzduch, vítr, odpadní teplo z technologie. | | | | | | | | |
| Slunce /Elektřina | 0,2 | | | | | 1,0 | | 1,2 |
| | 0,1 | | | | | 0,2 | | 0,3 |
| | | | | | | | | |
| | | | | | | | | |

| CELKOVÁ DODANÁ ENERGIE | | | | | | | | |
|-------------------------|-------------|------------|------------|------------|------------|------------|--|-------------|
| procentuelní podíl | 75,4% | 0,0% | 0,0% | 0,0% | 19,5% | 5,1% | | 100,0% |
| kWh/m ² .rok | 66,5 | 0,0 | 0,0 | 0,0 | 17,2 | 4,5 | | 88,1 |
| MWh/rok | 19,0 | 0,0 | 0,0 | 0,0 | 4,9 | 1,3 | | 25,2 |



| C NEOBNOVITELNÁ PRIMÁRNÍ ENERGIE | | | | | | | | | |
|---|---------------------------------------|-------------|------------|----------------|-----------------|---------------------|---------------------|-------------|-------------|
| Neobnovitelná primární energie zobrazuje ekologickou stopu provozu budovy z pohledu spotřeby energie v primárních zdrojích (např. elektrárny, teplárny apod.) se zohledněním účinnosti výroby a distribuce pro užití v hodnocené budově. Faktorem neobnovitelné primární energie se násobí složky dodané energie po jednotlivých energonositelích. | | | | | | | | | |
| Ergonositel | Faktor neobnovitelné primární energie | Vytápění | Chlazení | Nucené větrání | Úprava vlhkosti | Příprava teplé vody | Osvětlení vnitřního | Ostatní | Celkem |
| | | % pokrytí | | | | | | | |
| Neobnovitelná primární energie v MWh/rok | | | | | | | | | |
| Zemní plyn | 1 | 72,0 | 0,0 | 0,0 | 0,0 | 18,8 | 0,0 | | 91 |
| | | 18,8 | 0,0 | 0,0 | 0,0 | 4,9 | 0,0 | | 23,8 |
| Elektřina | 2,1 | 1,0 | 0,0 | 0,0 | 0,0 | 0,0 | 8,2 | 0 | 9 |
| | | 0,3 | 0,0 | 0,0 | 0,0 | 0,0 | 2,2 | 0,0 | 2,4 |
| Slunce /Elektřina | -2,1 | | | | | | | -31 | -31 |
| | | | | | | | | -8,2 | -8,2 |
| | | | | | | | | | |
| | | | | | | | | | |

| NEOBNOVITELNÁ PRIMÁRNÍ ENERGIE | | | | | | | | | |
|--------------------------------|--|-------|------|------|------|-------|------|--------|-------|
| procentuelní podíl | | 73,0% | 0,0% | 0,0% | 0,0% | 18,8% | 8,2% | -31,2% | 68,8% |
| kWh/m ² .rok | | 66,8 | 0,0 | 0,0 | 0,0 | 17,2 | 7,5 | -28,6 | 62,9 |
| MWh/rok | | 19,1 | 0,0 | 0,0 | 0,0 | 4,9 | 2,2 | -8,2 | 18,0 |

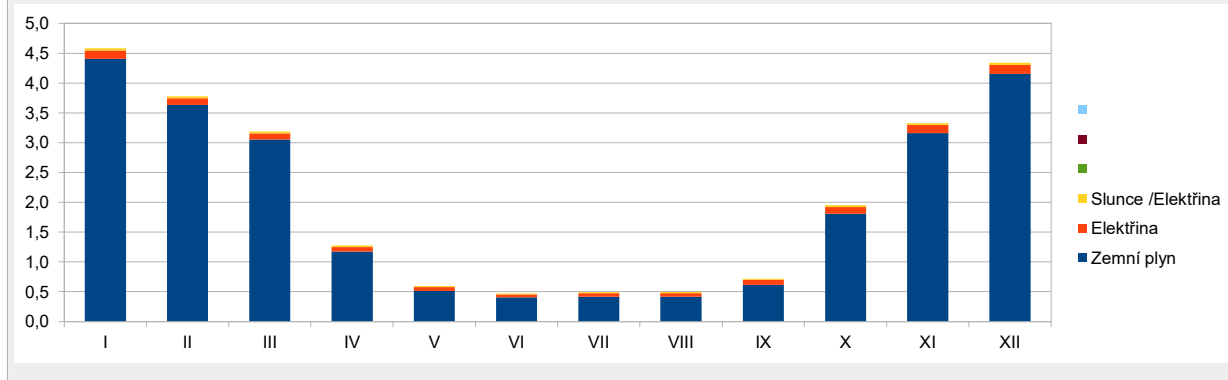


D ROČNÍ PRŮBĚH DODANÉ ENERGIE

BILANCE DLE ENERGOSONITELŮ

| Energonositel | Dodaná energie v MWh/rok | | | | | | | | | | | |
|-------------------|--------------------------|------|--------|-------|--------|--------|----------|-------|------|-------|----------|----------|
| | Leden | Únor | Březen | Duben | Květen | Červen | Červenec | Srpen | Září | Říjen | Listopad | Prosinec |
| Celkem | 4,6 | 3,8 | 3,2 | 1,3 | 0,6 | 0,5 | 0,5 | 0,5 | 0,7 | 2,0 | 3,3 | 4,3 |
| Zemní plyn | 4,4 | 3,6 | 3,1 | 1,2 | 0,5 | 0,4 | 0,4 | 0,4 | 0,6 | 1,8 | 3,2 | 4,2 |
| Elektrina | 0,1 | 0,1 | 0,1 | 0,1 | 0,1 | 0,1 | 0,1 | 0,1 | 0,1 | 0,1 | 0,1 | 0,1 |
| Slunce /Elektrina | 0,0 | 0,0 | 0,0 | 0,0 | 0,0 | 0,0 | 0,0 | 0,0 | 0,0 | 0,0 | 0,0 | 0,0 |
| | | | | | | | | | | | | |
| | | | | | | | | | | | | |

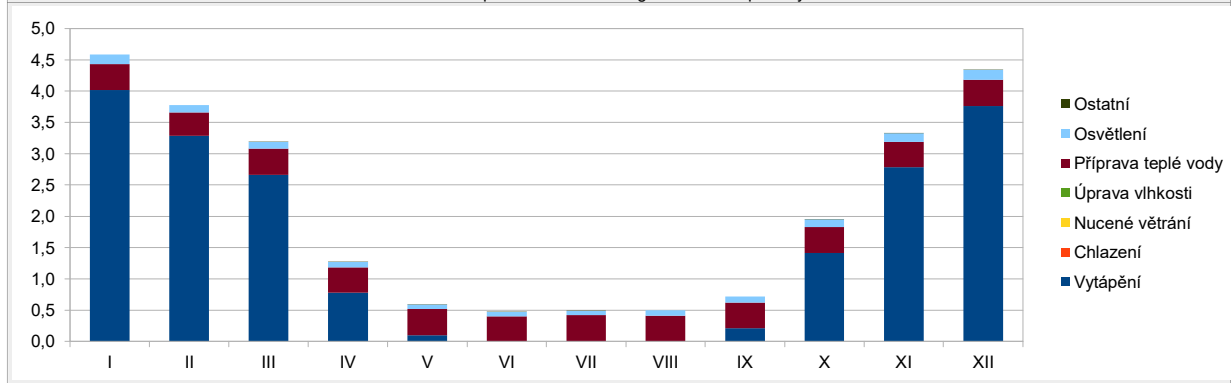
Roční průběh dodané energie podle energonositelů



BILANCE PODLE ÚČELŮ SPOTŘEBY

| | Dodaná energie v MWh/rok | | | | | | | | | | | |
|---------------------|--------------------------|------|--------|-------|--------|--------|----------|-------|------|-------|----------|----------|
| | Leden | Únor | Březen | Duben | Květen | Červen | Červenec | Srpen | Září | Říjen | Listopad | Prosinec |
| Celkem | 4,6 | 3,8 | 3,2 | 1,3 | 0,6 | 0,5 | 0,5 | 0,5 | 0,7 | 2,0 | 3,3 | 4,3 |
| Vytápění | 4,0 | 3,3 | 2,7 | 0,8 | 0,1 | 0,0 | 0,0 | 0,0 | 0,2 | 1,4 | 2,8 | 3,8 |
| Chlazení | 0,0 | 0,0 | 0,0 | 0,0 | 0,0 | 0,0 | 0,0 | 0,0 | 0,0 | 0,0 | 0,0 | 0,0 |
| Nucené větrání | 0,0 | 0,0 | 0,0 | 0,0 | 0,0 | 0,0 | 0,0 | 0,0 | 0,0 | 0,0 | 0,0 | 0,0 |
| Úprava vlhkosti | 0,0 | 0,0 | 0,0 | 0,0 | 0,0 | 0,0 | 0,0 | 0,0 | 0,0 | 0,0 | 0,0 | 0,0 |
| Příprava teplé vody | 0,4 | 0,4 | 0,4 | 0,4 | 0,4 | 0,4 | 0,4 | 0,4 | 0,4 | 0,4 | 0,4 | 0,4 |
| Osvětlení | 0,2 | 0,1 | 0,1 | 0,1 | 0,1 | 0,1 | 0,1 | 0,1 | 0,1 | 0,1 | 0,1 | 0,2 |
| Ostatní | 0,0 | 0,0 | 0,0 | 0,0 | 0,0 | 0,0 | 0,0 | 0,0 | 0,0 | 0,0 | 0,0 | 0,0 |

Roční průběh dodané energie dle účelů spotřeby



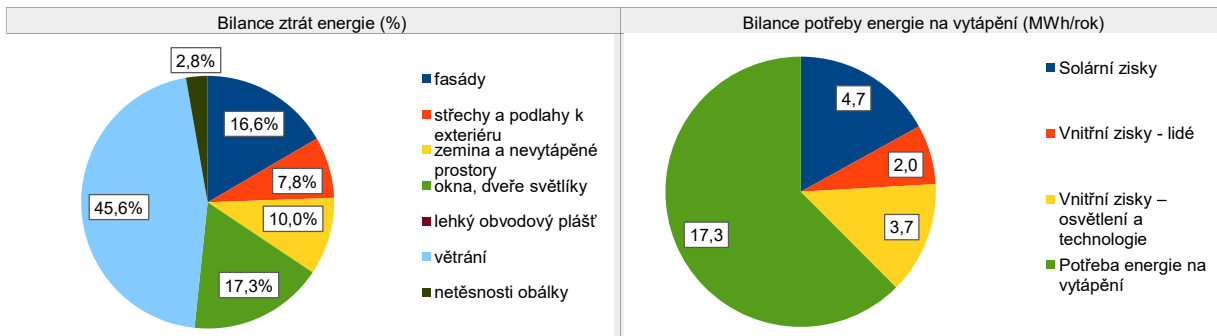
E BILANCE TEPELNÝCH TOKŮ

BILANCE PRO REŽIM VYTÁPĚNÍ

Celkové ztráty energie budovy jsou tvořeny prostupem tepla přes konstrukce obálky budovy, cíleným větráním a neřízeným větráním netěsnostmi - infiltrací. Ztráty energie jsou z části pokryty využitelnými solárními a vnitřními zisky. Výsledná bilance představuje potřebu energie na vytápění budovy, kterou je nutné dodat soustavou vytápění.

| ZTRÁTY ENERGIE | | VYUŽITELNÉ ZISKY ENERGIE PRO REŽIM VYTÁPĚNÍ | | | |
|--------------------------------|---------|---|---|---------|------|
| Prostup tepla obálkou budovy | MWh/rok | 14,3 | Solární zisky | MWh/rok | 4,7 |
| Větrání | | 12,6 | Vnitřní zisky - lidé | | 2,0 |
| Netěsnosti obálky - infiltrace | | 0,8 | Vnitřní zisky – osvětlení a technologie | | 3,7 |
| Celkem | | 27,7 | Celkem | | 10,4 |

| | | | | |
|-----------------------------|---------|------|-------------------------|------|
| POTŘEBA ENERGIE NA VYTÁPĚNÍ | MWh/rok | 17,3 | kWh/m ² .rok | 60,4 |
|-----------------------------|---------|------|-------------------------|------|



BILANCE PRO REŽIM CHLAZENÍ

Budova neobsahuje technický systém chlazení, není proto sestavena bilance pro režim chlazení. V rámci průkazu není prováděn výpočet tepelné stability v letním období, existuje tedy riziko přehřívání budovy.

Bilance se sestavuje jen pro chlazené zóny budovy. Celkové zisky energie budovy jsou tvořeny vnitřními zisky (lidé, osvětlení, přístroje, ventilátory, rozvody teplé vody, akumulační nádoby) a solárními zisky přes průsvitné konstrukce. Dále jsou zahrnuty zisky prostupem tepla přes konstrukce obálky budovy, cíleným větráním a neřízeným větráním netěsnostmi - infiltrací. Zisky energie jsou sníženy o využitelné ztráty energie prostupem i větráním, kdy je teplota exteriéru nižší než teplota interiéru (zejména v nočních hodinách). Zbývající zisky energie tvoří potřebu energie na chlazení budovy, kterou je nutné dodat soustavou chlazení.

| ZISKY ENERGIE | | VYUŽITELNÉ ZTRÁTY ENERGIE – PŘEDCHLAZENÍ | |
|--|---------|--|---------|
| Vnitřní zisky (lidé, osvětlení, spotřebiče atd.) | MWh/rok | Prostup tepla obálkou budovy | MWh/rok |
| Solární zisky průsvitnými konstrukcemi | | Větrání | |
| Ostatní zisky (prostupem, větráním, infiltrací) | | Netěsnosti obálky - infiltrace | |
| Celkem | | Celkem | |

| | | | | |
|-----------------------------|---------|--|-------------------------|--|
| POTŘEBA ENERGIE NA CHLAZENÍ | MWh/rok | | kWh/m ² .rok | |
|-----------------------------|---------|--|-------------------------|--|



| KOMBINOVANÁ VÝROBA ELEKTŘINY A TEPLA | | | | | | | | |
|--------------------------------------|---|--|---------------------------|---|--|---|--|--|
| Ozn. | Zdroj pro kombinovanou výrobu elektřiny a tepla | Kogenerační jednotka uvnitř budovy | | | | | | |
| | | Kogenerační jednotka mimo budovu - bilance dodávky pro hodnocenou budovu | | | | | | |
| | | Palivo | Spotřeba energie v palivu | Celkový elektrický výkon / sezónní účinnost | Celkový tepelný výkon / sezónní účinnost | Celková sezónní účinnost kogenerační jednotky | Výroba elektřiny / z toho pro neobn. prim. energii | Výroba tepla / z toho pro neobnovitelné primární energii |
| | | | | kWe | kWt | | | |
| -- | MWh/rok | % | % | % | MWh/rok | MWh/rok | | |
| | | | | | | | | |
| | | | | | | | | |

| SOLÁRNÍ TERMICKÝ SYSTÉM | | | | | | | | |
|-------------------------|---------------------------|--------------------------|------------------------------------|------------------------------------|---------------------------|-----------------------------|-------------------------------------|-------------------------------------|
| Ozn. | Solární termická soustava | Využití solární soustavy | Typ solárních termických kolektorů | Celková plocha apertury / počet ks | Objem solárního zásobníku | Celkový roční zisk soustavy | Celkový roční využitý zisk soustavy | Měrný využitý zisk k ploše apertury |
| | | | | m ² | | | | |
| | | | | ks | | | | |
| | | | | | | 0,0 | 0,0 | |

| FOTOVOLTAICKÝ SYSTÉM | | | | | | | | |
|---|----------------------------------|--------------------------|---|--|----------------------|----------------------------|-------------------------------|--|
| V průkazu je prováděn pouze bilanční výpočet výroby tepla a elektřiny v souladu s vyhláškou pro účely stanovení primární energie z neobnovitelných zdrojů energie. Výpočet využití energie pro vlastní spotřebu není relevantní (nejsou obsaženy spotřebiče a technologie). | | | | | | | | |
| Ozn. | Fotovoltaická soustava | Využití solární soustavy | Výroba | | Akumulace | | Celková roční výroba soustavy | Využití pro výpočet neobnovitelné primární energie |
| | | | Celková účinná plocha / počet ks panelů | Instalovaný špičkový výkon / účinnost panelu | Objem zásobníku vody | Typ akumulátorů / kapacita | | |
| | | | m ² | kWp | | typ | | |
| | | | ks | % | litry | kWh | | |
| F1 | polykrystalické křemíkové články | V objektu a do sítě | 16 | 4 | | | 4,2 | 4,2 |
| | | | 8 | 25,0 | | | | |

H DOPORUČENÍ PRO SNÍŽENÍ ENERGETICKÉ NÁROČNOSTI A ZVÝŠENÍ VYUŽITÍ ALTERNATIVNÍCH SYSTÉMŮ DODÁVEK ENERGIE

Je navržen soubor opatření, která oproti hodnocenému stavu budovy dále snižují její energetickou náročnost a zvyšují podíl alternativních systémů dodávky energie. V postupných krocích jsou navržena jednotlivá opatření, která jsou následně hodnocena jako soubor opatření, včetně zahrnutí synergických vlivů (úsporná opatření se navzájem ovlivňují).

SNÍŽENÍ CELKOVÉ DODANÉ ENERGIE



V prvním kroku návrhu je doporučeno snížení potřeby energie. Typicky se jedná o snížení tepelných ztrát obálkou budovy zateplením nebo snížení tepelné zátěže v letním období instalací stínících prvků. Následně je vyhodnocena možnost zpětného získávání energie (odpadní vody nebo vzduchu, odpadního tepla z chlazení) a možnost využití odpadního tepla z technologií. V kroku tři jsou navržena opatření ke zvýšení energetické účinnosti výroby, distribuce, akumulace a sdílení energie technickými systémy.

| Úsporné opatření | | číslo*) | | Popis návrhu | u [W/(m²K)] | | úspora [Mwh] | |
|------------------|---|---------|---|--------------|-------------|---------------------------|--------------|------|
| KROK 1 | Zlepšení konstrukcí a prvků obálky budovy vč. stínění | O | K | | stáv. | návrh | CDE | NOPE |
| | | | | | | Navržená změna konstrukce | | |

*) O=opatření, K=konstrukce

| Úsporné opatření | | Popis návrhu | | úspora [Mwh] | |
|------------------|---|--------------|---|--------------|---|
| KROK 2 | Využití zařízení pro zpětné získávání tepla | č. opatření | | CDE | NOPE |
| | | | | 1 | instalace větrání se zpětným získáváním tepla |
| | | 2 | instalace zpětného získávání tepla z teplé vody | 0,7 | 0,7 |
| KROK 3 | Zlepšení účinnosti technických systémů budovy | | | | |
| | | 3 | instalace koncových zařízení spořících vodu | 0,6 | 0,6 |

| POSOUZENÍ PROVEDITELNOSTI ALTERNATIVNÍCH SYSTÉMŮ DODÁVEK ENERGIE | | | | | | |
|--|--|----------------|------------|------------|---|------------------|
| Hodnocení alternativních systémů dodávek energie je provedeno na stavu budovy po realizaci navržených kroků 1-3, tedy po snížení celkové dodané energie. | | | | | | |
| Alternativní systém dodávky energie | | Proveditelnost | | | Popis návrhu | č. opatření 4 |
| | | Technická | Ekonomická | Ekologická | | |
| KROK 4 | Místní systémy využívající energie z OZE | ANO | 2NE | ANO | Teplovodní krbová kamna na kusové dřevo o výkonu 8 kW pro vytápění a ohřev TUV slouží jako zdroj tepla. (Úspory: Zemní plyn: 5,1 MWh - Více-spotřeby: Kusové dřevo: 7,1 MWh). Prodej přebytků FVE: 2 MWh. Celkový přínos činí 26 tis. Kč při navýšení investičních nákladů o 0 tis. Kč. | |
| | Kombinovaná výroba elektřiny a tepla | ANO | NE | NE | | |
| | Soustava zásobování tepelnou energií | NE | NE | NE | | |
| | Tepelná čerpadla | ANO | NE | ANO | | |

| NAVRŽENÝ SOUBOR OPATŘENÍ | | | | |
|----------------------------|---|------------------------------------|------------------------------------|---|
| Popis souboru opatření | Doporučujeme realizaci všech opatření. | | | |
| | Potřeba energie na vytápění, chlazení a přípravu teplé vody | Celková dodaná energie | Neobnovitelné primární energie | Klasifikační třída neobnovitelné primární energie |
| | kWh/m ² .rok MWh/rok | kWh/m ² .rok MWh/rok | kWh/m ² .rok MWh/rok | |
| Hodnocení budova | 78,1 | 88,1 | 62,9 |  |
| | 22,4 | 25,2 | 18,0 | |
| Soubor navržených opatření | 46,3 | 60,7 | 12,7 |  |
| | 13,2 | 17,4 | 3,6 | |
| Dosažená úspora energie | 31,8 | 27,4 | 50,2 | |
| | 9,1 | 7,8 | 14,4 | |

| MĚNĚNÉ/NOVÉ TECHNICKÉ SYSTÉMY | | | | | |
|--|-----|--|--|--|--|
| Hodnocení splnění požadavku je vyžadováno u změny dokončené budovy při plnění požadavku na energetickou náročnost budovy podle § 6 odst. 2 písm. d). | | | | | |
| Sezónní účinnost zdroje tepla pro vytápění | | | | | |
| Sezónní chladicí faktor zdroje chladu | W/W | | | | |
| Sezónní účinnost zdroje tepla pro přípravu teplé vody | | | | | |
| Účinnost zpětného získávání tepla | % | | | | |

| OBÁLKA BUDOVY | | | | | |
|---|---------------------|-------------------|------|------|-----|
| Hodnocení splnění požadavku je vyžadováno u nové budovy a u změny dokončené budovy při plnění požadavku na energetickou náročnost budovy podle § 6 odst. 2 písm. a) a písm. b). | | | | | |
| Průměrný součinitel prostupu tepla | W/m ² .K | Budova jako celek | 0,23 | 0,28 | ano |

| CELKOVÁ DODANÁ ENERGIE | | | | | |
|--|-------------------------|-------------------|----|-----|-----|
| Hodnocení splnění požadavku je vyžadováno u nové budovy a u změny dokončené budovy při plnění požadavku na energetickou náročnost budovy podle § 6 odst. 2 písm. b). | | | | | |
| Celková dodaná energie | kWh/m ² .rok | Budova jako celek | 88 | 124 | ano |

| NEOBNOVITELNÁ PRIMÁRNÍ ENERGIE | | | | | |
|--|-------------------------|-------------------|----|----|-----|
| Hodnocení splnění požadavku je vyžadováno u nové budovy a u změny dokončené budovy při plnění požadavku na energetickou náročnost budovy podle § 6 odst. 2 písm. a). | | | | | |
| Neobnovitelná primární energie | kWh/m ² .rok | Budova jako celek | 63 | 65 | ano |

J OSTATNÍ ÚDAJE**METODA VÝPOČTU**

| | | | |
|-------------------|-----------------------------|-----------------|----------|
| Použitý software: | eprukaz | Verze software: | H1 |
| Klimatická data: | dle ČSN 730331-1, Příloha C | Metoda výpočtu: | Hodinová |

ÚDAJE O PROJEKTOVÉ DOKUMENTACI STAVBY

| | | | |
|------------------------|------------------------|---------------|----------|
| Název stavby: | rodinný dům s dvěma BJ | Stupeň PD: | DSP/DOS |
| Stavebník | Bytové družstvo REGION | IČ | 27352676 |
| Generální projektant: | | IČ | |
| Zodpovědný projektant: | | Č. autorizace | |

¹⁾ V případě, že průkaz není součástí stavební dokumentace, následující údaje se nevyplňují.

DALŠÍ ZDROJE INFORMACÍ

| | |
|------------------------------|---|
| Bezplatná poradenská služba: | https://www.mpo-efekt.cz/cz/ekis |
| Katalog úspor energie: | http://www.kataloguspor.cz/ |

K ENERGETICKÝ SPECIALISTA**ENERGETICKÝ SPECIALISTA**

| | | | |
|-------------------------|---------------------|------------------|----------------------|
| Jméno / obchodní firma: | Ing. Bruno Vallance | Číslo oprávnění: | 093 |
| Telefon: | 608 257 366 | E-mail: | vallance@oekoplan.cz |

URČENÁ OSOBA

V případě, že je energetickým specialistou právnická osoba, musí být v souladu s §10 odst. 2 písm. b) určena fyzická osoba, která je držitelem oprávnění k výkonu činnosti energetického specialisty.

| | | | |
|-------------------|--|------------------|--|
| Jméno a příjmení: | | Číslo oprávnění: | |
|-------------------|--|------------------|--|

PLATNOST PRŮKAZU

Dle zákona č. 406/2000 Sb. §7a odst. 4 je platnost průkazu 10 let ode dne jeho vyhotovení nebo do větší změny dokončené budovy anebo do změny způsobu vytápění, chlazení nebo přípravy teplé vody.

| | | |
|---------------------------|---------------|-----------------------------------|
| Evidenční číslo průkazu | 751 255.0 | Podpis energetického specialisty: |
| Datum vyhotovení průkazu: | 5. srpen 2025 | |
| Platnost průkazu do: | 5. srpen 2035 | |



PRŮKAZ ENERGETICKÉ NÁROČNOSTI BUDOVY

vydaný podle zákona č. 406/2000 Sb., o hospodaření s energií, a vyhlášky č. 264/2020 Sb., o energetické náročnosti budov

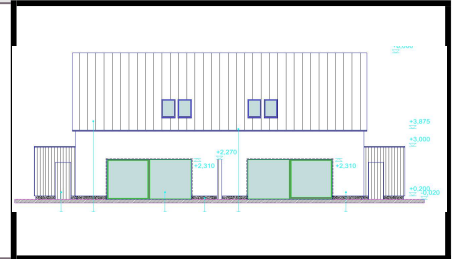
Ulice, číslo: **parc. č. 3560/7, k.ú. Turnov**

PSC, obce: **511 01 Turnov**

K.ú., parcelní č.: **Turnov, 3560/7**

Typ budovy: **rodinný dům**

Celková energetický vztažná plocha: **286,0 m²**



KLASIFIKAČNÍ TŘÍDA

Primární energie z neobnovitelných zdrojů
kWh/(m².rok)

Mimořádně
úsporná

A

← 52

Velmi
úsporná

B

← 77

Úsporná

C

← 103

Méně
úsporná

D

← 148

Nehospodárná

E

← 194

Velmi
nehospodárná

F

← 239

Mimořádně
nehospodárná

G

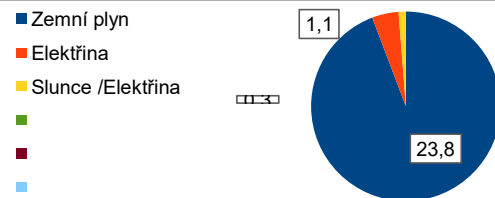
B
62,9

Požadavky pro výstavbu
nové budovy od 1.1.2022

jsou SPLNĚNY

ROZDĚLENÍ DODANÉ ENERGIE

MWh/rok



UKAZATELE ENERGETICKÉ NÁROČNOSTI

| | | | |
|--|---|---------------------------------------|----------|
| | Průměrný součinitele prostupu tepla budovy | 0,23 W/(m ² .K) | B |
| | Měrná potřeba tepla na vytápění | 60,4 kWh/(m ² .rok) | |
| | Celková dodaná energie | 88,1 kWh/(m ² .rok) | B |
| | Vytápění | 66,5 kWh/(m ² .rok) | B |
| | Chlazení | 0,0 kWh/(m ² .rok) | |
| | Nucené větrání | 0,0 kWh/(m ² .rok) | |
| | Úprava vlhkosti | 0,0 kWh/(m ² .rok) | |
| | Příprava teplé vody | 17,2 kWh/(m ² .rok) | C |
| | Osvětlení | 4,5 kWh/(m ² .rok) | B |

Energetický specialista: **Ing. Bruno Vallance**

Osvědčení č.: **093**

Kontakt: **vallance@oekoplan.cz**

Ev. č. průkazu: **751 255.0**

Vyhotoveno dne: **5. srpen 2025**

Podpis:

