

PRŮKAZ ENERGETICKÉ NÁROČNOSTI BUDOVY

vydaný podle zákona č. 406/2000 Sb., o hospodaření energií, a vyhlášky č. 264/2020 Sb., o energetické náročnosti budov

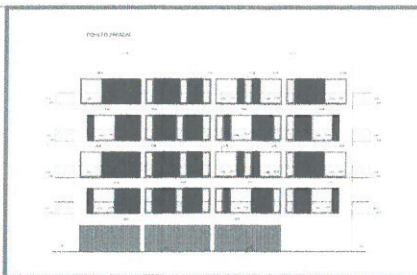
Ulice, č.p./č.o.:

PSČ, obec: Žďár nad Sázavou [595209]

K.ú., parcelní č.: Město Žďár [795232], 8037/52

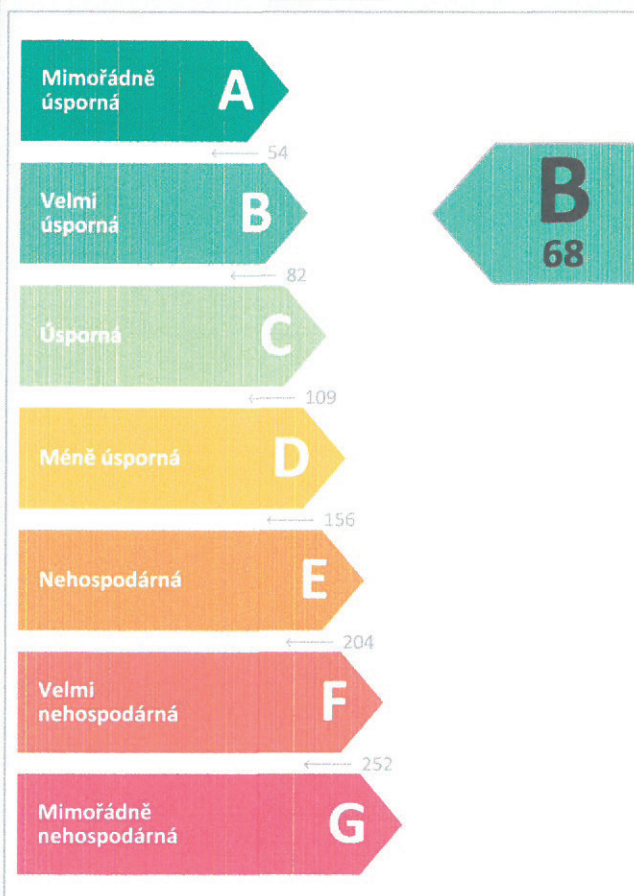
Typ budovy: Bytový dům

Celková energeticky vztažná plocha: 1489,7 m²



KLASIFIKAČNÍ TŘÍDA

Primární energie z neobnovitelných zdrojů
kWh/(m².rok)



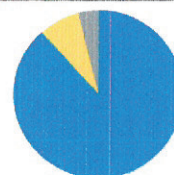
Požadavky pro výstavbu
nové budovy od 1.1.2022

jsou SPLNĚNY

ROZDĚLENÍ DODANÉ ENERGIE

MWh/rok

- Účinná SZTE s OZE < 80% - 103,1 (89 %)
- Energie prostředí - 8,8 (8 %)
- Elektřina - 4,6 (4 %)



UKAZATELE ENERGETICKÉ NÁROČNOSTI

Průměrný součinitel prostupu tepla budovy	0,30 W/(m ² .K)	B
Měrná potřeba tepla na vytápění	37 kWh/(m ² .rok)	
Celková dodaná energie	78 kWh/(m ² .rok)	B
Vytápění	49 kWh/(m ² .rok)	C
Chlazení	-	
Nucené větrání	-	
Úprava vlhkosti	-	
Příprava teplé vody	26 kWh/(m ² .rok)	C
Osvětlení	3 kWh/(m ² .rok)	A

Energetický specialista: Ing. Renata Novotná

Osvědčení č.: 0900

Kontakt: projekty@atelier-novotna.cz



Ev. č. průkazu: 484269.0

Vyhotoveno dne: 12.02.2023

Podpis: