

D.2.5.

PRŮKAZ ENERGETICKÉ NÁROČNOSTI BUDOVY

vydaný podle zákona č. 405/2008 Sb. o hospodaření energií, a vyhlášky č. 78/2013 Sb. o energetické náročnosti budov

Ulice, číslo: č.k. 2688/47

PSČ, místo: 32600 Plzeň

Typ budovy: Bytový dům

Plocha obálky budovy:

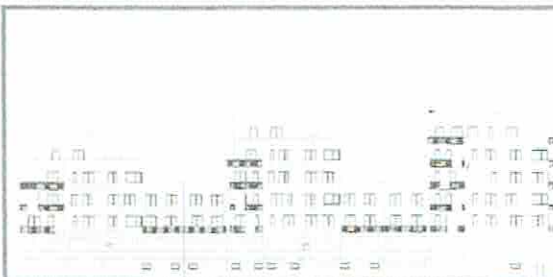
9015,38 m²

Objemový faktor tvaru AV:

1,10 m²/m³

Celková energeticky vztázná plocha: 3199,50 m²

4

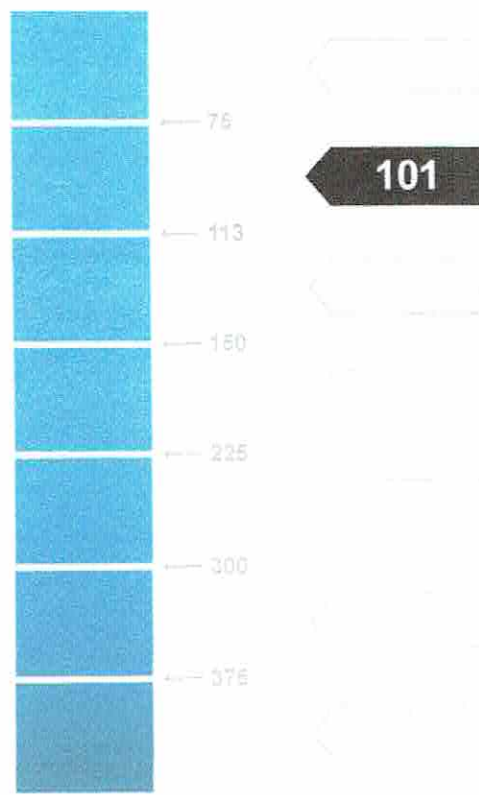
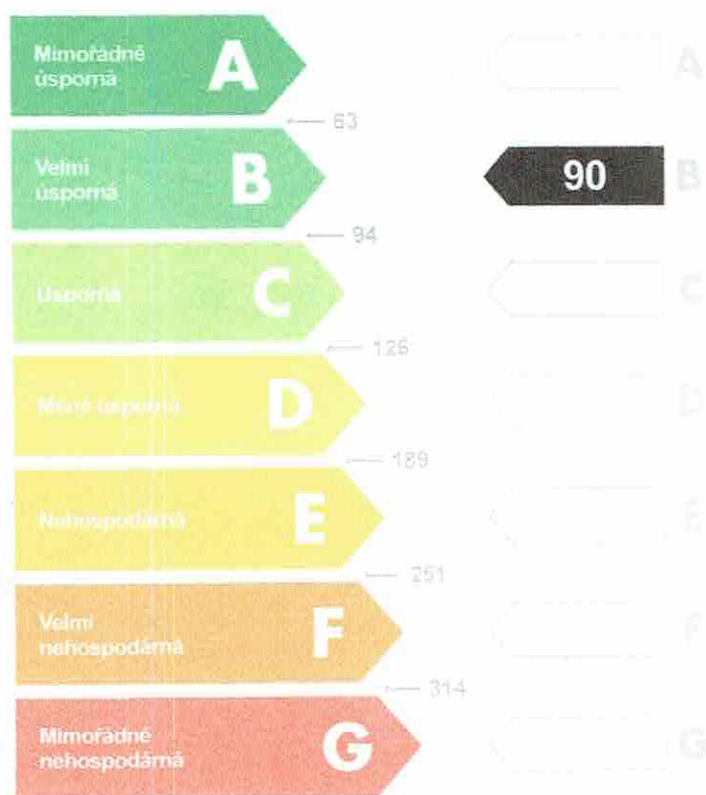


ENERGETICKÁ NÁROČNOST BUDOVY

Celková dodaná energie
(Energie na vstupu do budovy)

Neobnovitelná primární energie
(Vliv provozu budovy na životní prostředí)

Měrné hodnoty kWh/(m²·rok)



Hodnoty pro celou budovu
MWh/rok

286,9

324,5

DOPORUČENÁ OPATŘENÍ

Opatření pro

Stanovena

Vnější stěny:

Okna a dveře:

Střechu:

Podlahu:

Vytápění:

Chlazení / klimatizaci:

Větrání:

Přípravu teplé vody:

Osvětlení:

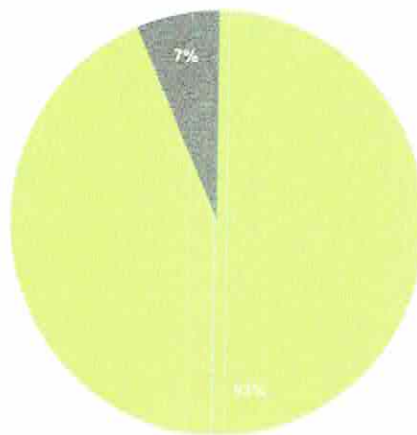
Jiné:

Popis opatření je v protokolu průkazu a vyhodnocení jejich dopadu na energetickou náročnost je znázorněno šipkou

Doporučení

PODÍL ENERGOŠETELŮ NA DODANÉ ENERGII

Hodnoty pro celou budovu
MWh/rok



■ Soustava CZT do 50% - 268,1
■ Elektrina ze sítě - 18,8

UKAZATELE ENERGETICKÉ NÁROČNOSTI BUDOVY

	Obálka budovy	Vytápění	Chlazení	Větrání	Úprava vlhkosti	Teplá voda	Osvětlení	
	U_{em} W/(m ² ·K)	Dílčí dodané energie					Měrné hodnoty kWh(m ² ·rok)	
	0,23	60				24	5	
Hodnoty pro celou budovu MWh/rok		192,7				77,4	16,8	

Zpracovatel: Ing. Martin Jandoš

Kontakt: martin.jandos@plzenskesluzby.cz

603225895

Osvědčení č.: 0139

Vyhotoveno dne: 03.03.2015

Podpis:

