

# PRŮKAZ ENERGETICKÉ NÁROČNOSTI BUDOVY

vydaný podle zákona č. 406/2000 Sb., o hospodaření energií, a vyhlášky č. 264/2020 Sb., o energetické náročnosti budov

Ulice, číslo: Narysov, č.p. 88

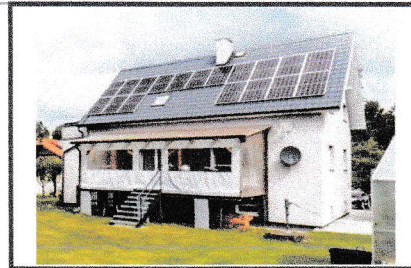
PSČ, místo: 261 01, Narysov

K.ú., parcelní č.: Narysov (701 629), 216/3 - dům a dvůr, 215, 21...

Typ budovy: Rodinný dům

Celková energeticky vztažná plocha: 348

m<sup>2</sup>



## KLASIFIKAČNÍ TŘÍDA

Primární energie z neobnovitelných zdrojů  
kWh/(m<sup>2</sup>·rok)



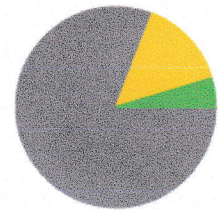
Požadavek vyhlášky na energetickou náročnost

není stanoven

## ROZDĚLENÍ DODANÉ ENERGIE

MWh/rok

■ elektřina: 29.1  
■ energie okolního prostředí: 5.2  
■ kusové dřevo, dřevní štěpka: 1.7



## UKAZATELE ENERGETICKÉ NÁROČNOSTI

	Průměrný součinitel prostupu tepla budovy	0.39 W/(m <sup>2</sup> ·K)	D
	Měrná potřeba tepla na vytápění	61.2 kWh/(m <sup>2</sup> ·rok)	
	Celková dodaná energie	103 kWh/(m <sup>2</sup> ·rok)	C
	Vytápění	77.8 kWh/(m <sup>2</sup> ·rok)	D
	Chlazení	0.62 kWh/(m <sup>2</sup> ·rok)	-
	Nucené větrání	-	-
	Úprava vlhkosti	-	-
	Příprava teplé vody	22.6 kWh/(m <sup>2</sup> ·rok)	C
	Osvětlení	2.34 kWh/(m <sup>2</sup> ·rok)	A

Energetický specialista: Ing. Josef Brzický

Osvědčení č.: 1438

Kontakt: josef.brzicky@seznam.cz

Ev. č. průkazu: 642685.0

Vyhotoveno dne: 21.10.2024

Podpis: