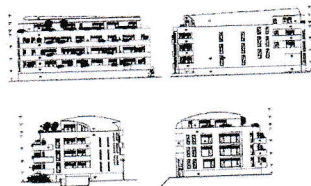


# PRŮKAZ ENERGETICKÉ NÁROČNOSTI BUDOVY

vydaný podle zákona č. 406/2000 Sb., o hospodaření energií, a vyhlášky č. 264/2020 Sb., o energetické náročnosti budov

Ulice, číslo: Nádražní, p.č. 265/4 a 266/2  
 PSČ, místo: 262 42, Rožmitál pod Třemšínem  
 K.ú., parcelní č.: Rožmitál pod Třemšínem (742848), 265/4 a 266/2  
 Typ budovy: Bytový dům  
 Celková energeticky vztažná plocha: 1632 m<sup>2</sup>



## KLASIFIKAČNÍ TŘÍDA

Primární energie z neobnovitelných zdrojů  
 kWh/(m<sup>2</sup>·rok)



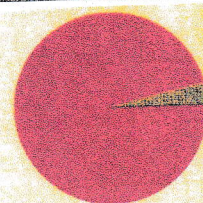
Požadavky pro výstavbu nové budovy do 31.12.2021

jsou SPLNĚNY

## ROZDĚLENÍ DODANÉ ENERGIE

MWh/rok

zemní plyn: 123.7  
 elektřina: 4.4



## UKAZATELE ENERGETICKÉ NÁROČNOSTI

Průměrný součinitel prostupu tepla budovy	0.31 W/(m <sup>2</sup> ·K)	B
Měrná potřeba tepla na vytápění	37.3 kWh/(m <sup>2</sup> ·rok)	
<b>Celková dodaná energie</b>	<b>78.5 kWh/(m<sup>2</sup>·rok)</b>	<b>A</b>
Vytápění	48.8 kWh/(m <sup>2</sup> ·rok)	B
Chlazení	-	
Nucené větrání	0.24 kWh/(m <sup>2</sup> ·rok)	E
Úprava vlhkosti	-	
Příprava teplé vody	27.4 kWh/(m <sup>2</sup> ·rok)	A
Osvětlení	2.03 kWh/(m <sup>2</sup> ·rok)	A

Energetický specialista: EDOP s.r.o.  
 Osvědčení č.: 1905  
 Kontakt: v.kamba@tiscali.cz

Ev. č. průkazu: 397833.0  
 Vyhотовeno dne: 30.11.2021  
 Podpis:

