

PRŮKAZ ENERGETICKÉ NÁROČNOSTI BUDOVY

vydaný podle zákona č. 406/2000 Sb., o hospodaření energií, a vyhlášky č. 78/2013 Sb., o energetické náročnosti budov

Ulice, číslo: K Višňovce 201

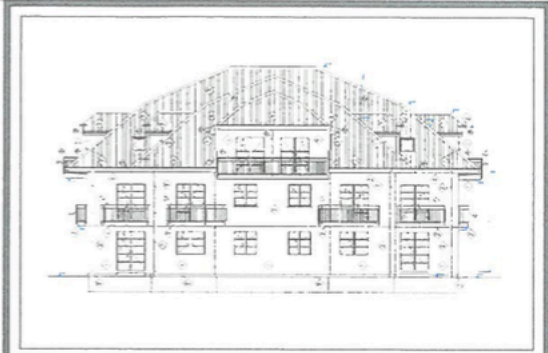
PSČ, místo: 252 65 Holubice – Kozinec

Typ budovy: Bytový dům

Plocha obálky budovy: 1905,1 m²

Objemový faktor tvaru AV: 0,4 m²/m³

Energeticky vztázná plocha: 1552,3 m²



ENERGETICKÁ NÁROČNOST BUDOVY

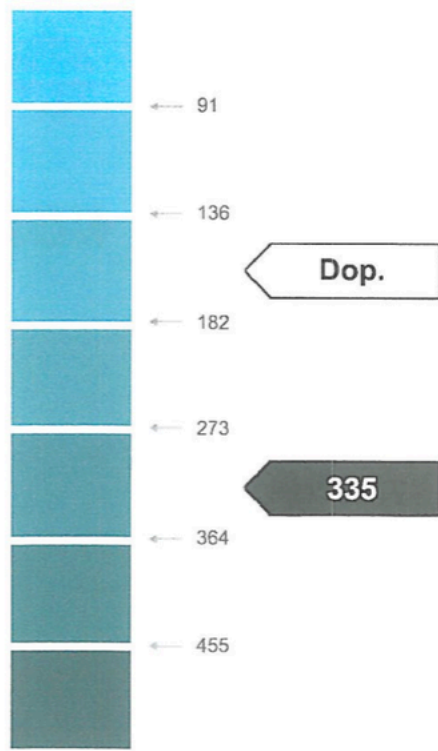
Celková dodaná energie
(Energie na vstupu do budovy)

Neobnovitelná primární energie
(Vliv provozu budovy na životní prostředí)

Měrné hodnoty kWh/(m²·rok)



112 / Dop.



Hodnoty pro celou budovu
MWh/rok

173,310

519,931