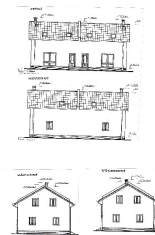


PRŮKAZ ENERGETICKÉ NÁROČNOSTI BUDOVY

vydaný podle zákona č. 406/2000 Sb., o hospodaření energií, a vyhlášky č. 264/2020 Sb., o energetické náročnosti budov

Ulice, číslo: Hlízov, parc. 217/9 a 217/10
PSC, místo: 285 32, Hlízov
K.ú., parcelní č.: Hlízov (706051), 217/9 a 217/10
Typ budovy: Rodinný dům
Celková energeticky vztažná plocha: 245 m²



KLASIFIKAČNÍ TŘÍDA

Primární energie z neobnovitelných zdrojů
kWh/(m²·rok)



Požadavky pro výstavbu nové budovy od 1.1.2022

jsou SPLNĚNY

ROZDĚLENÍ DODANÉ ENERGIE

MWh/rok

■ energie okolního prostředí: 10.8
■ kusové dřevo, dřevní stěpka: 6.4
■ elektřina: 5.4



UKAZATELE ENERGETICKÉ NÁROČNOSTI

	Průměrný součinitel prostupu tepla budovy	0.24 W/(m ² ·K)	C
	Měrná potřeba tepla na vytápění	69.1 kWh/(m ² ·rok)	
	Celková dodaná energie	92.4 kWh/(m²·rok)	A
	Vytápění	85.2 kWh/(m ² ·rok)	B
	Chlazení	-	
	Nucené větrání	-	
	Úprava vlhkosti	-	
	Příprava teplé vody	5.29 kWh/(m ² ·rok)	A
	Osvětlení	1.89 kWh/(m ² ·rok)	D

Energetický specialista: Miloslav Málek
Osvědčení č.: 908
Kontakt: malek.m@email.cz

Ev. č. průkazu: 417552.0
Vyhотовeno dne: 06.03.2022
Podpis: